

## Descrição do artigo/Imagens dos produtos



## Descrição

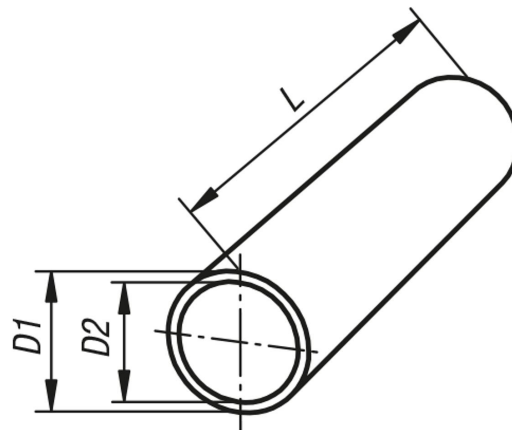
## Indicação:

As tolerâncias de fabricação dos tubos redondos são determinadas individualmente conforme o sistema de fixação dos tubos.

## Sob consulta:

- Tubos de aço inoxidável
- Tubos de alumínio preto anodizado
- Corte de acordo com os requisitos do cliente

## Desenhos



## Visão geral dos artigos

Código do artigo	Denominação	Material do corpo básico	Designação	D1	D2	L
29050-0112X	Tubo redondo	Aço	Ø12 x 1,5	12 ±0,1	9	500/1000/2000
29050-0114X	Tubo redondo	Aço	Ø14 x 1,5	14 ±0,1	11	500/1000/2000
29050-0115X	Tubo redondo	Aço	Ø15 x 1,5	15 ±0,1	12	500/1000/2000
29050-0116X	Tubo redondo	Aço	Ø16 x 1,5	16 ±0,1	13	500/1000/2000
29050-0118X	Tubo redondo	Aço	Ø18 x 1,5	18 ±0,1	15	500/1000/2000
29050-0120X	Tubo redondo	Aço	Ø20 x 2	20 ±0,1	16	500/1000/2000
29050-0125X	Tubo redondo	Aço	Ø25 x 2	25 ±0,1	21	500/1000/2000
29050-0130X	Tubo redondo	Aço	Ø30 x 2	30 ±0,1	26	500/1000/2000
29050-0140X	Tubo redondo	Aço	Ø40 x 4	40 ±0,15	32	500/1000/2000
29050-0150X	Tubo redondo	Aço	Ø50 x 4	50 ±0,2	42	500/1000/2000
29050-0220X	Tubo redondo	Alumínio	Ø20 x 3	20	14	500/1000/2000
29050-0225X	Tubo redondo	Alumínio	Ø25 x 2	25	21	500/1000/2000
29050-0230X	Tubo redondo	Alumínio	Ø30 x 2	30 ±0,1	26	500/1000/2000
29050-0240X	Tubo redondo	Alumínio	Ø40 x 3	40 ±0,15	34	500/1000/2000
29050-0250X	Tubo redondo	Alumínio	Ø50 x 3	50 ±0,2	44	500/1000/2000