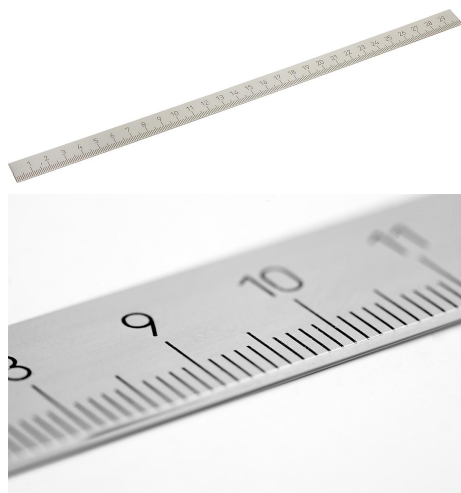


Descrição do artigo/Imagens dos produtos



Descrição

Material:

Aço inoxidável 1.4310.

Versão:

com superfície sem proteção anticorrosiva.

Indicação:

Escalas em aço inoxidável em versão rígida com parte traseira autocolante. Secção transversal 15 x 1 mm.

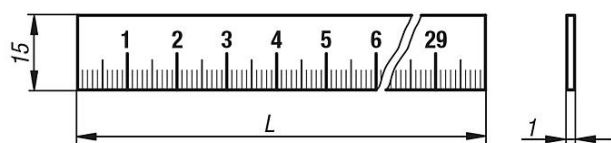
Superfície com tratamento fosco e escalas em preto contrastante. As escalas são gravadas a laser com gravação profunda.

Sob consulta:

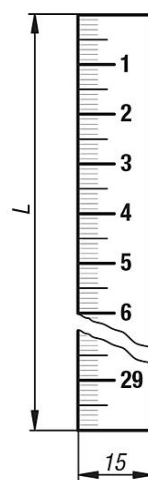
- Ponto zero à direita/abaixo ou no centro
- Escala acima/à direita ou em ambos os lados
- Outros comprimentos

Desenhos

Posição de montagem horizontal



Posição de montagem vertical



Visão geral dos artigos

Código do artigo	Versão	Posição de montagem	Ponto zero	Divisão	Escalas	L
21880-000010X	Escala	horizontal	à esquerda	1 mm	abaixo	300/500/700/1000
21880-010010X	Escala	vertical	acima	1 mm	à esquerda	300/500/700/1000