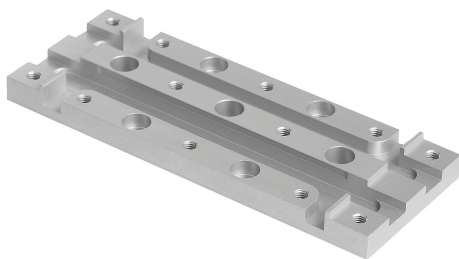


Descrição do artigo/Imagens dos produtos



Descrição

Material:

Liga de alumínio.

Versão:

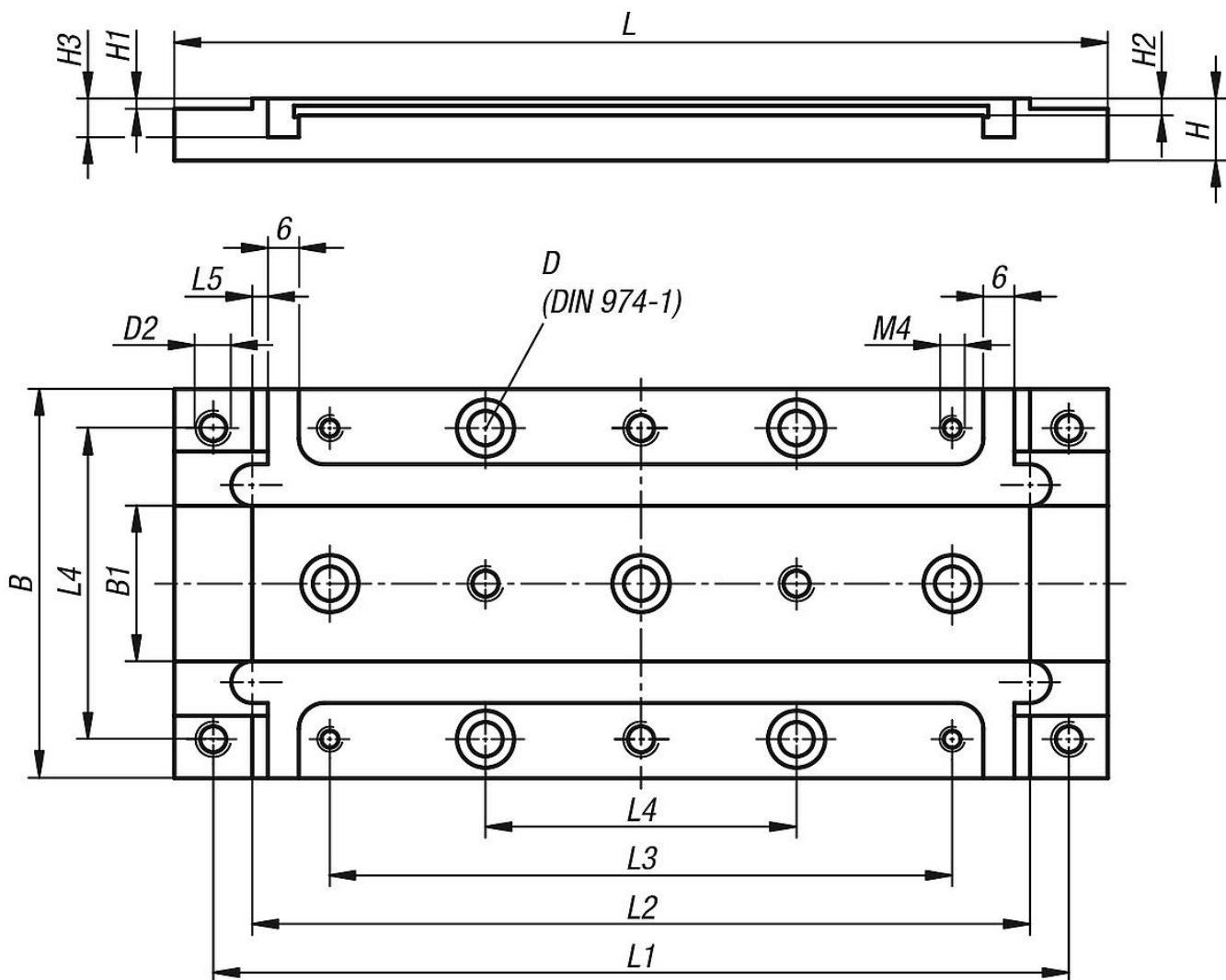
peça anodizada.

Indicação:

A placa de montagem serve para a montagem horizontal da mesa de posicionamento nas versões curta ou longa com acionamento elétrico. Possui ranhuras para o suporte direto do sensor de proximidade indutivo (20905-005). Os sensores de proximidade podem ser ajustados com a unidade de posicionamento já montada. Os furos roscados M4 servem para a fixação do suporte do sensor 21093.

Combinável com outros componentes do mesmo tamanho.

Desenhos



Visão geral dos artigos

Código do artigo	Tamanho	Versão	B	B1	D	H	H1	H2	H3	L	L1	L2	L3	L4
21090-082	8	longa	46	10	4	10	2	2,3	6,5	120	108	96	72	36
21090-122	12	longa	75	30	6	12	2	3,3	7,5	180	165	150	120	60