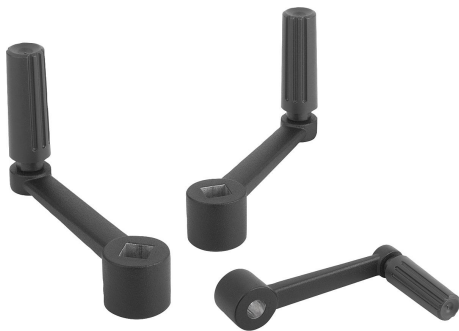


Descrição do artigo/Imagens dos produtos



Descrição

Material:

Manivela AISi9Cu3 3.2163.

Cabo cilíndrico giratório em termoplástico PA6 e aço 1.0718.

Versão:

Manivela em plástico com pintura eletrostática em pó, cor preta.

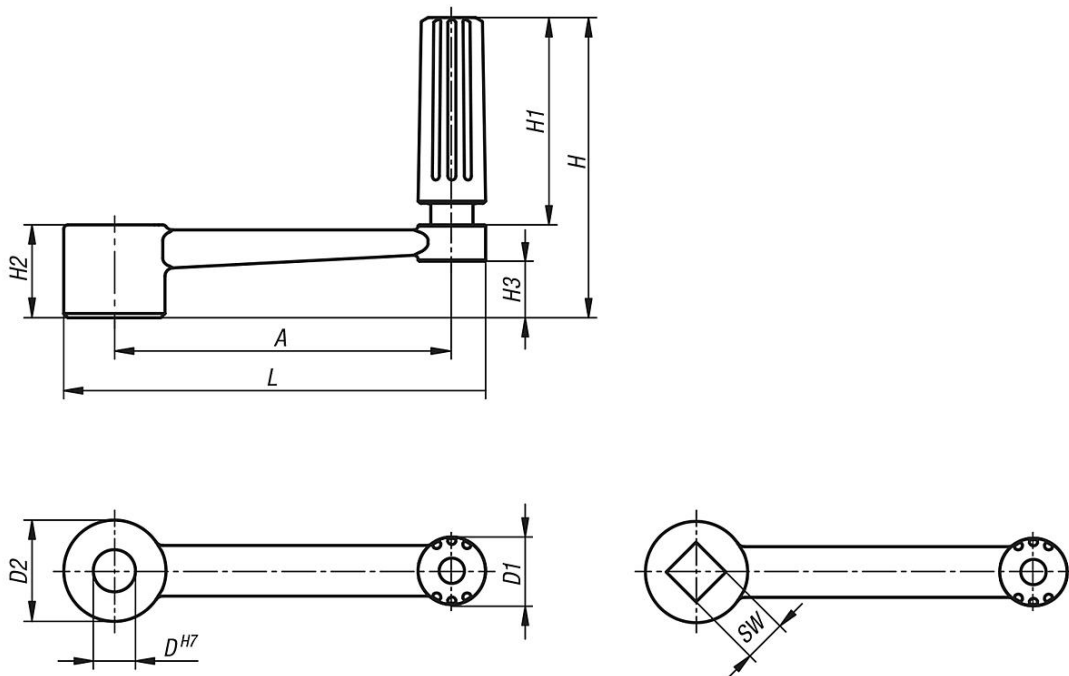
Termoplástico preto.

Peças de aço bruidas.

Indicação:

Semelhante à norma DIN 469.

Desenhos



Visão geral dos artigos

Código do artigo	Versão	D	D1	D2	H	H1	H2	H3	A	L
06503-3110	Furo de ajuste	10	16	24	71,1	49,1	22	13,4	80	100
06503-3212	Furo de ajuste	12	20	28	87,4	61,4	26	16	100	124
06503-3314	Furo de ajuste	14	26	30	111	83	28	15,8	125	153
06503-3417	Furo de ajuste	17	26	34	115	83	32	19,6	160	190

Código do artigo	Versão	SW (Quadrado)	D1	D2	H	H1	H2	H3	A	L
06503-4110	Furo quadrado	10	16	24	71,1	49,1	22	13,4	80	100
06503-4212	Furo quadrado	12	20	28	87,4	61,4	26	16	100	124
06503-4314	Furo quadrado	14	26	30	111	83	28	15,8	125	153
06503-4417	Furo quadrado	17	26	34	115	83	32	19,6	160	190

Visão geral dos artigos
