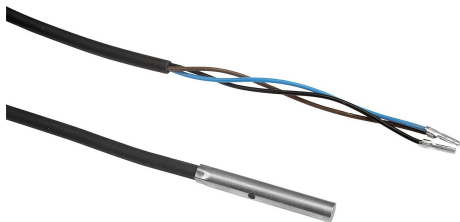


商品描述/产品说明



产品说明

材料：
不锈钢制壳体。
POM 活性表面。

规格：
电压：U = 10 - 30 V 直流
功能：常开触点
开关方式：PNP
安装方式：齐平
防护等级：IP 67

提示：
非接触、无磨损工作方式以及高开关频率和开关精度。对振动、灰尘和湿度不敏感。感应式传感器非接触式检测所有金属。

短路和反极性保护。

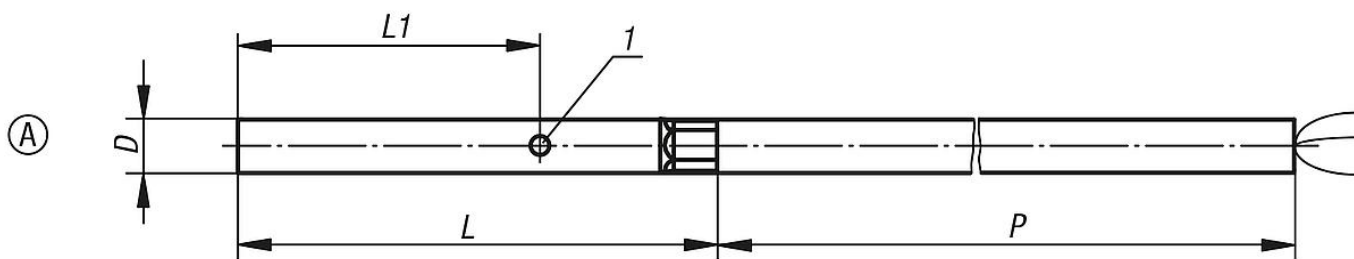
安全：
此产品不适合用作保护人员的传感器。

图纸提示：
1) LED-指示灯

P = 电缆长度

BN = 棕色
BK = 黑色
BU = 蓝色

图纸



商品概述

订货号	类型	D	L	L1	P	材料 感应面	感应距离 Sn (mm)	电流 I max. (mA)	开关频率 f (Hz)	连接方式	引出线数 x 导线截面
83000-010X2000	A	3	27	16,7	2000	POM	1	100	2000	PUR 电缆	3 x 0,09 mm ²
83000-020X5000	A	4	27	15,4	5000	POM	1,5	100	3000	PUR 电缆	3 x 0,14 mm ²

商品概述
