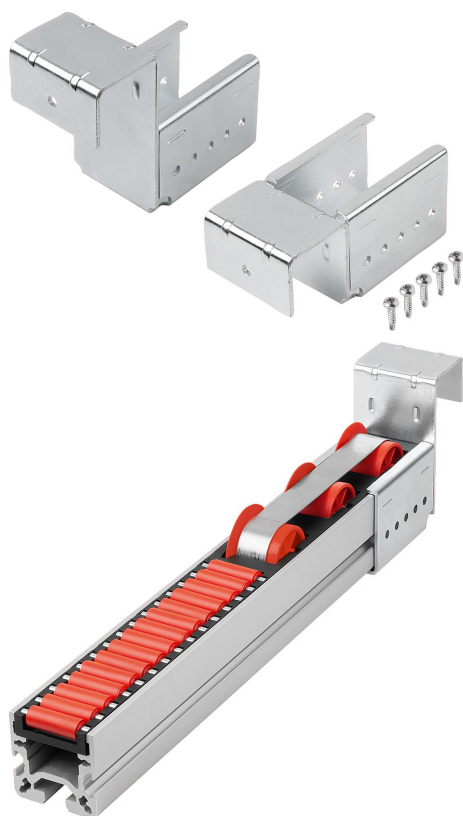


商品描述/产品说明



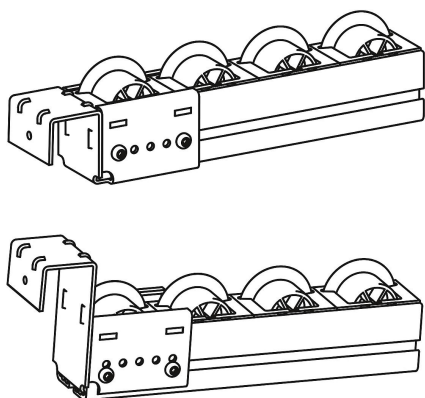
产品说明

材料：
钢制

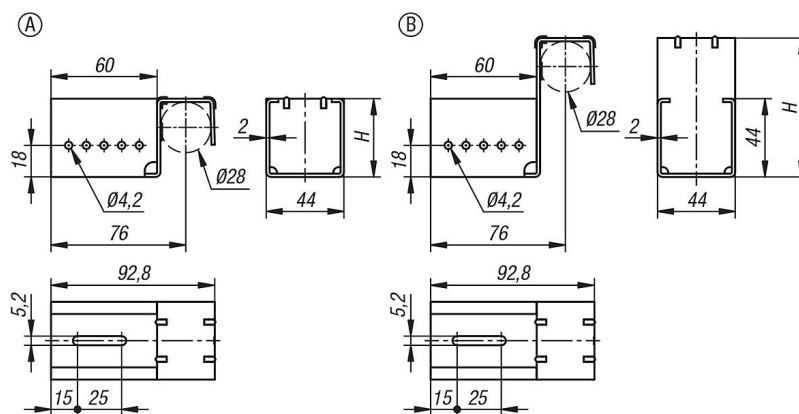
规格：
镀锌

提示：
悬挂支架用于悬挂在圆形轮廓的辊轮导轨中使用的铝制型材。

悬挂支架包括安装套件。



图纸



订货号	类型	规格 2	H
10448-51-444428	A	无限位器	44
10448-51-447828	B	带挡块	78,7