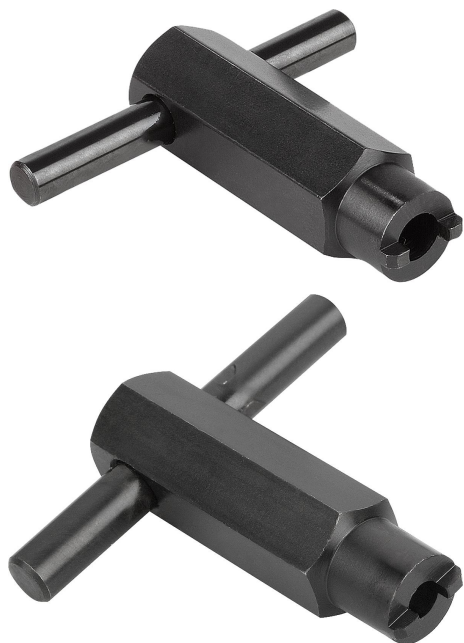


## Descrição do artigo/Imagens dos produtos



## Descrição

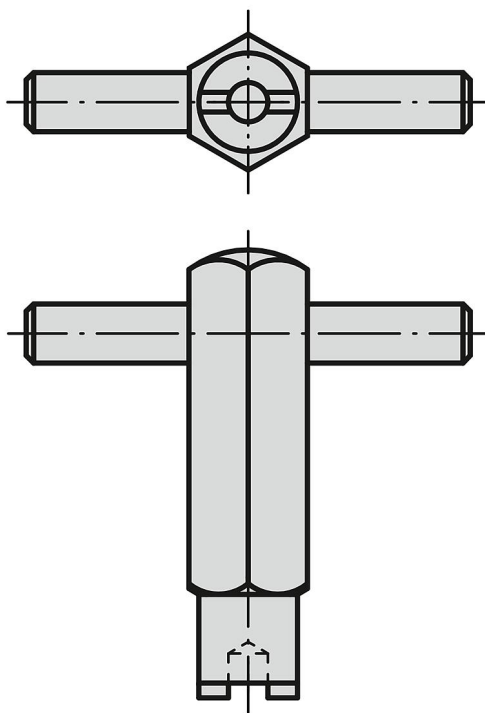
**Material, versão:**

Aço, bruido.


**Indicação:**

Chave especial para o parafusamento de posicionadores com mola em furos cegos. A chave para montagem se encaixa na fenda da parte superior do pino de pressão. D = M3 Forma da chave de fenda a partir de D = M4 com cabo em T.

## Desenhos



## Visão geral dos artigos

Código do artigo	Figura	Adequado para posicionador com mola com sextavado interno e pino de pressão
03040-903		D=M3
03040-904		D=M4

## Visão geral dos artigos

Código do artigo	Figura	Adequado para posicionador com mola com sextavado interno e pino de pressão
		
03040-905		D=M5
03040-906		D=M6
03040-908		D=M8
03040-910		D=M10
03040-912		D=M12
03040-916		D=M16