

Descrição do artigo/Imagens dos produtos



Descrição

Material:

Alumínio.

Versão:

Superfície sem tratamento.

Indicação:

Estes suportes de eixo são necessários para apoiar eixos com rolamentos de esferas lineares na versão aberta.

Eixos com suporte completo possibilitam rolamentos especialmente rígidos, porém, em muitos casos, basta apenas efetuar um suporte por seção.

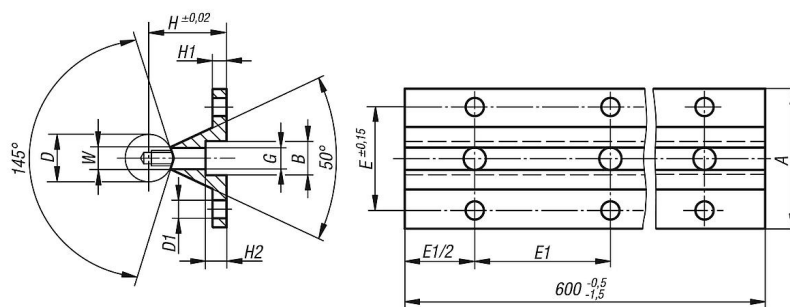
O comprimento padrão dos nossos suportes de eixo é de 600 mm, podendo ser encurtados ou prolongados, para obter quaisquer tamanhos desejados.

Acessórios:

Eixos de guia de precisão com furos de fixação 21590.

Parafusos de fixação 07160.

Desenhos



Visão geral dos artigos

Código do artigo	Tamanho	A	B	D	D1	E	E1	G	H	H1	H2	W
21565-12375X0600	12	40	8	12	4,5	29	75	M4x16	22	5	5	5,8
21565-16500X0600	16	45	9,5	16	5,5	33	100	M5x20	26	5	6	7
21565-20500X0600	20	52	11	20	6,6	37	100	M6x25	32	6	6,5	8,3
21565-25600X0600	25	57	14	25	6,6	42	120	M8x25	36	6	8,5	10,8
21565-30750X0600	30	69	17	30	9	51	150	M10x30	42	7	10,5	11
21565-40100X0600	40	73	17	40	9	55	200	M10x30	50	8	10,5	15
21565-50100X0600	50	84	19	50	11	63	200	M12x30	60	9	12,5	19