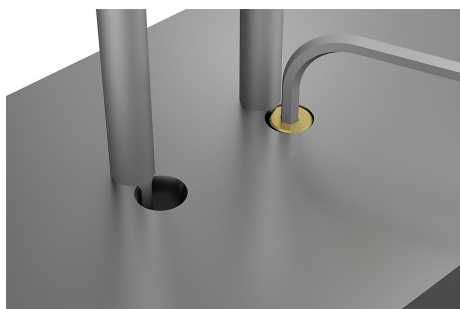
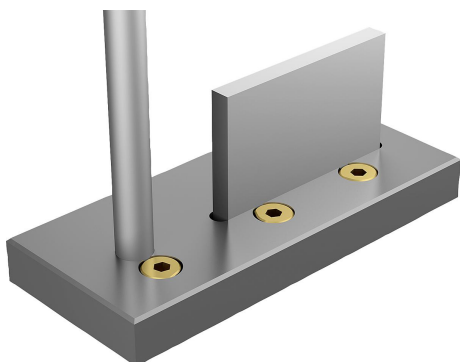
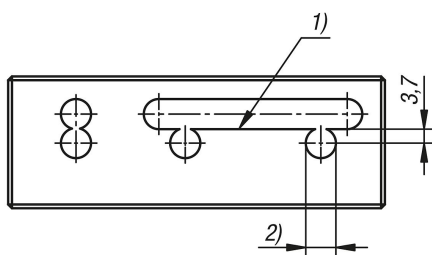


Description de l'article/illustrations du produit



Description

Matière :

Laiton.

Utilisation :

L'excentrique de serrage sert à fixer des composants sur des plaques et des pièces. L'excentrique permet de réaliser des liaisons démontables de composants. Les éléments de serrage permettent un montage précis des pièces.

Avantages :

Dans de nombreux cas, il n'est donc pas nécessaire de percer un trou transversal complexe pour les vis de serrage.

L'alésage de l'excentrique de serrage est réalisé de manière économique au cours du même processus d'usinage que l'alésage ou la rainure du composant à assembler.

Principe fonctionnel :

Insérer le composant à serrer et l'excentrique de serrage dans la pièce de base. Le marquage de l'excentrique de serrage indique le composant à serrer.

L'excentrique de serrage est serré avec une clé Allen dans le sens des repères en flèche.

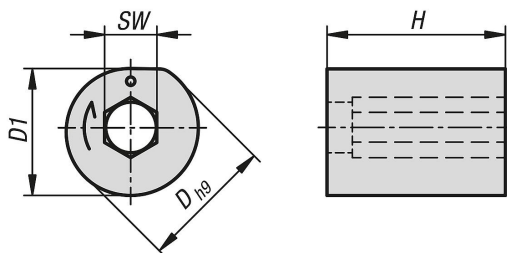
Le composant peut être desserré en tournant l'excentrique de serrage à l'envers.

Indication de dessin :

1) Arêtes de serrage

2) 8 H9 profondeur min. 8

Dessins



Aperçu des articles

Référence	D	D1	H	SW
04430-10-0808	8	7,5	8	3