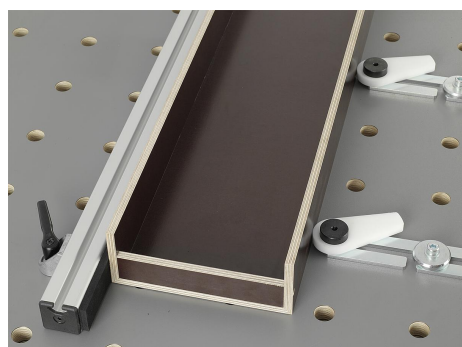
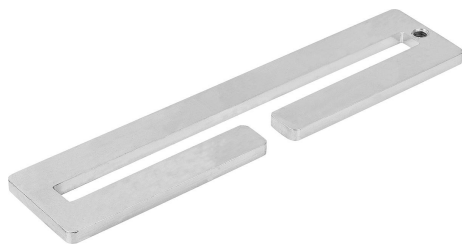


## Description de l'article/illustrations du produit



## Description

**Matière :**

Acier de traitement.

**Finition :**

Zingué et passivé bleu.

**Nota :**

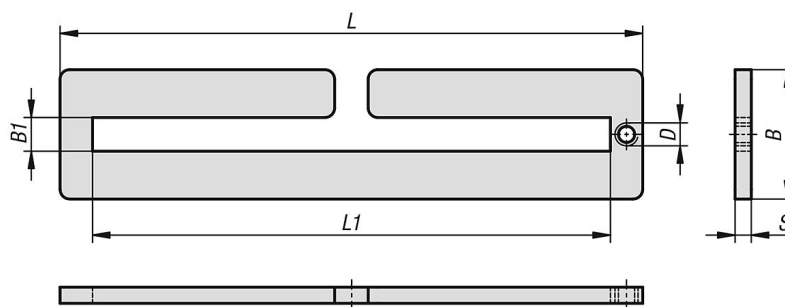
Les plaques peuvent être utilisées en association avec un palier pivotant et un ensemble de bridage pour un serrage indirect. Les plaques sont fixées sur les tables à dépression à l'aide de broches de serrage. En association avec des modules excentriques de serrage, celles-ci peuvent également être serrées sur des tables de machine-outil à rainures.

**Avantages :**

Réglage et positionnement libres.

Réglables sans palier.

## Dessins



## Aperçu des articles

Référence	B	B1	D	L	L1	S
04758-0180X40	40	10,4	M6	180	160	5

