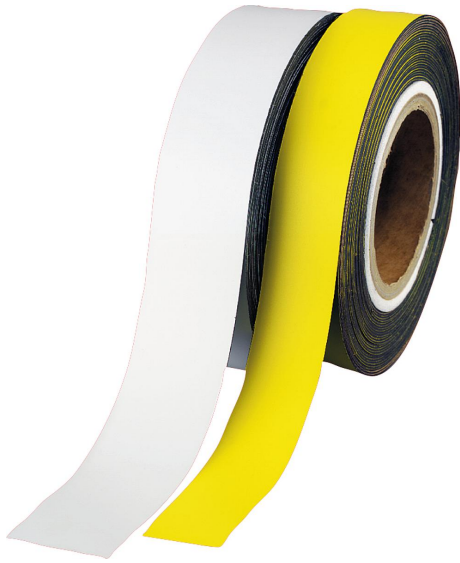


## Descripción del artículo/Imágenes del producto

**Descripción****Indicación:**

Las tiras magnéticas solucionan las tareas de etiquetado. Se adhieren a cualquier soporte de acero o de chapa y siempre se pueden volver a rotular o a utilizar. Otros colores y dimensiones a petición.

## Nuestros productos

| Referencia blanco | Referencia amarillo | Ancho de la banda magnética (mm) | Grosor de la banda magnética | Longitud |
|-------------------|---------------------|----------------------------------|------------------------------|----------|
| 96460-301         | 96460-302           | 30                               | 0,9                          | 10 m     |
| 96460-401         | 96460-402           | 40                               | 0,9                          | 10 m     |