

Descripción del artículo/Imágenes del producto



Descripción

Material:

Cuerpo base de aluminio. Palanca palpador de fundición de precisión de acero.

Versión:

Cuerpo base negro anodizado. Palanca palpador bruñida.

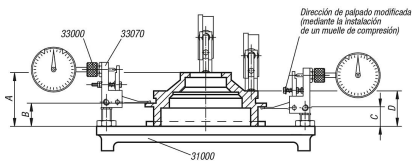
Indicación:

Cambio de la dirección de palpado y de la instalación del soporte del comparador de reloj deflector con los adaptadores de fijación (incluidos en el suministro), ver indicaciones técnicas.

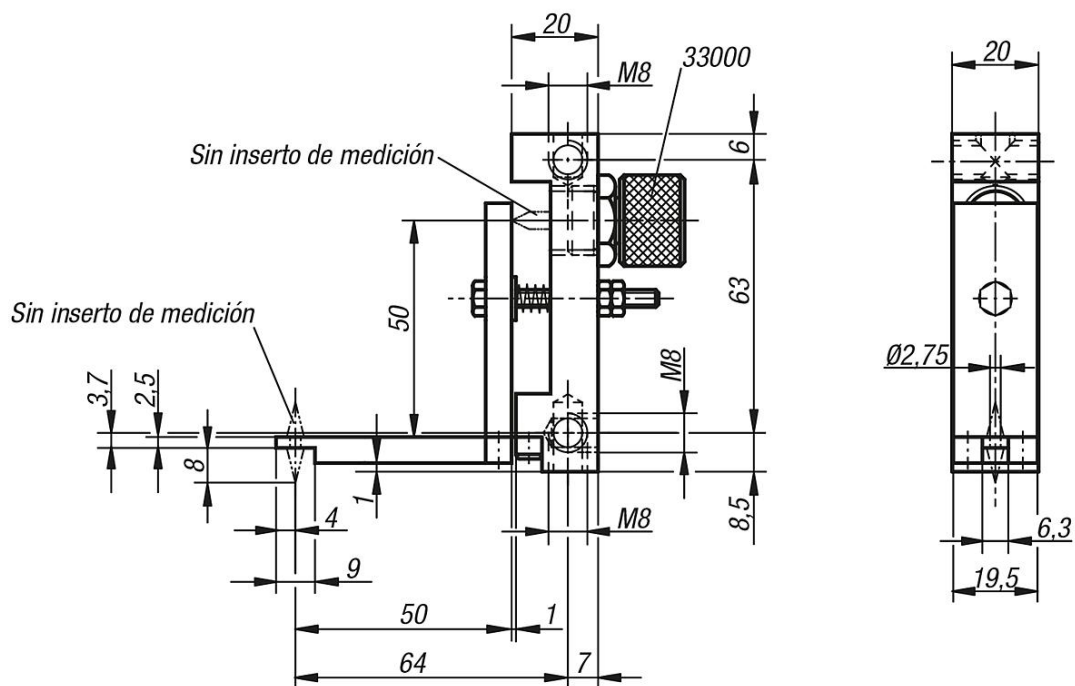
Accesorios:

Comparadores de reloj, ver 32540 y 32542.

Insertos de medición, ver de 33040 a 33052.



Planos



Nuestros productos

Referencia	Dimensiones
33074-050	ver plano

