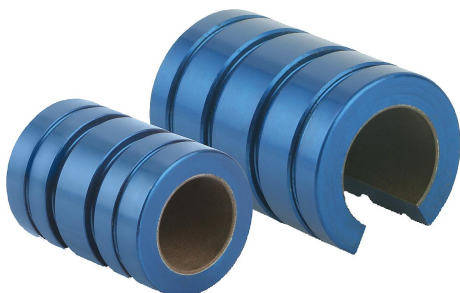


Description de l'article/illustrations du produit



Description

Matière :

Corps en aluminium anodisé.

Surface de glissement en Frelon (Frelon : téflon avec charge de remplissage).

Finition :

Palier coulissant linéaire avec revêtement Frelon.

Nota :

Quasiment inactif chimiquement.

Autolubrifiant (fonctionne sans adjonction de lubrifiants).

Plage de température élevée (-240 ° à +260° C).

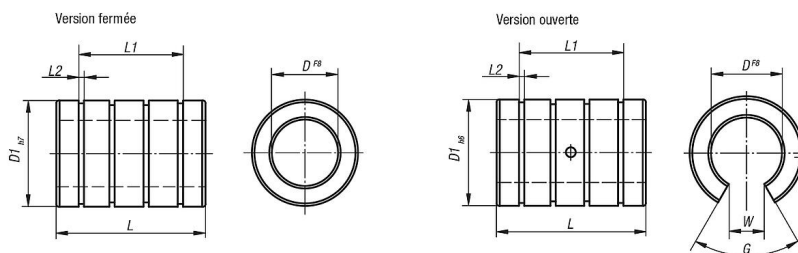
Amortit les vibrations.

Charge de base statique élevée - surface projetée x P
($P = 1034 \text{ N/cm}^2$)

Applications dans l'agroalimentaire, l'industrie pharmaceutique, le milieu hospitalier et le secteur chimique.

Insensible à la saleté.

Dessins



Aperçu des articles

Référence	Finition 1	D	D1	G	L	L1	L2	W
21495-01-050	fermé	5	12	-	22	14,28	1,14	-
21495-01-080	fermé	8	16	-	25	16,28	1,14	-
21495-01-100	fermé	10	19	-	29	22,04	1,32	-
21495-01-120	fermé	12	22	-	32	22,64	1,32	-
21495-01-160	fermé	16	26	-	36	24,64	1,32	-
21495-01-200	fermé	20	32	-	45	31,26	1,63	-
21495-01-250	fermé	25	40	-	58	43,8	1,9	-
21495-01-300	fermé	30	47	-	68	51,8	1,9	-
21495-01-081	ouvert	8	16	60°	25	16,28	1,14	5,1
21495-01-101	ouvert	10	19	60°	29	22,04	1,32	6,4
21495-01-121	ouvert	12	22	78°	32	22,64	1,32	7,6
21495-01-161	ouvert	16	26	78°	36	24,64	1,32	10,4
21495-01-201	ouvert	20	32	60°	45	31,26	1,63	10,8
21495-01-251	ouvert	25	40	60°	58	43,8	1,9	13,2
21495-01-301	ouvert	30	47	72°	68	51,8	1,9	14,2