

Item description/product images



Description

Material:

Steel, stainless steel A2 or stainless steel A4.

Version:

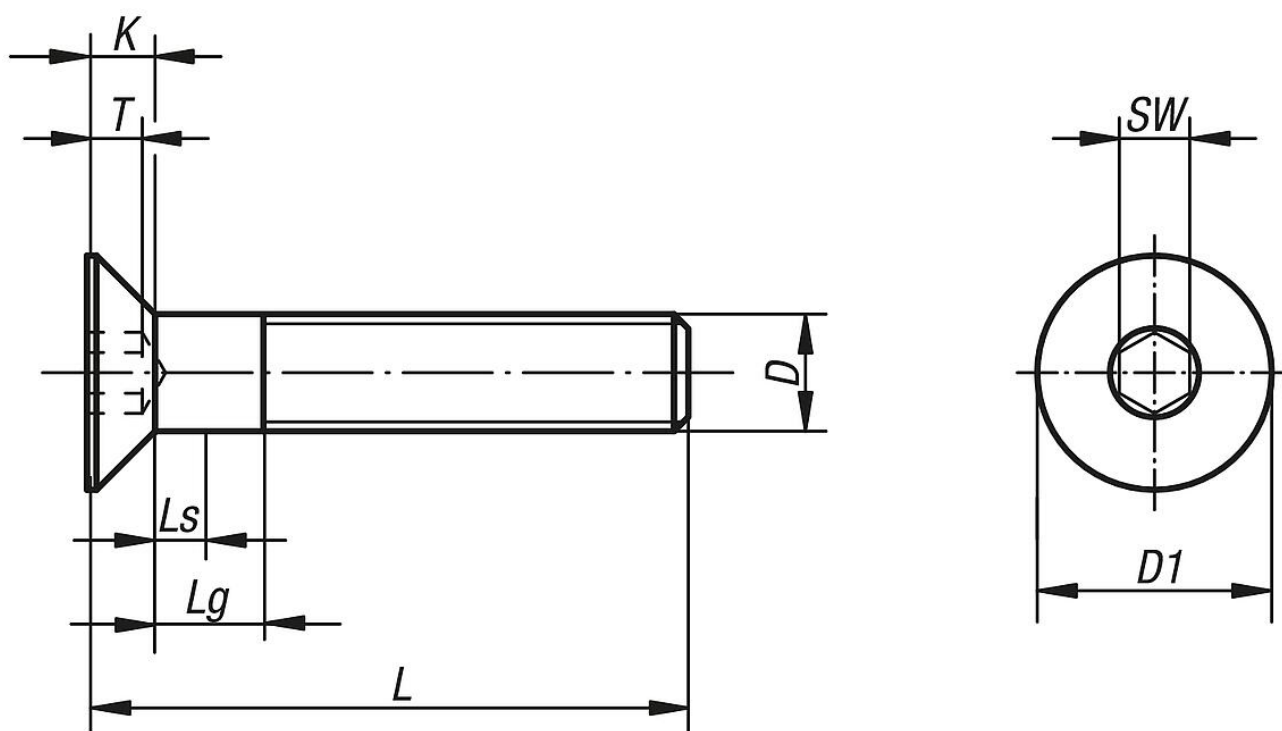
Steel grade 8.8, bright (black) or electro zinc-plated.

Steel grade 10.9, bright (black).

Stainless steel A2-70, bright.

Stainless steel A4-70, bright.

Drawings



Overview of items

Order No.	Main material	Surface finish body	Grade	D	L	Ls min.	Lg max.	K	T	D1	SW
07175-04X10	steel	bright (black)	8.8	M4	10	0	1,4	2,3	1,8	8	2,5
07175-04X12	steel	bright (black)	8.8	M4	12	0	1,4	2,3	1,8	8	2,5
07175-04X16	steel	bright (black)	8.8	M4	16	0	1,4	2,3	1,8	8	2,5
07175-04X20	steel	bright (black)	8.8	M4	20	0	1,4	2,3	1,8	8	2,5
07175-04X25	steel	bright (black)	8.8	M4	25	0	1,4	2,3	1,8	8	2,5
07175-05X10	steel	bright (black)	8.8	M5	10	0	1,6	2,8	2,3	10	3
07175-05X12	steel	bright (black)	8.8	M5	12	0	1,6	2,8	2,3	10	3
07175-05X16	steel	bright (black)	8.8	M5	16	0	1,6	2,8	2,3	10	3
07175-05X20	steel	bright (black)	8.8	M5	20	0	1,6	2,8	2,3	10	3
07175-05X25	steel	bright (black)	8.8	M5	25	0	1,6	2,8	2,3	10	3
07175-05X30	steel	bright (black)	8.8	M5	30	0	1,6	2,8	2,3	10	3
07175-06X10	steel	bright (black)	8.8	M6	10	0	2	3,3	2,5	12	4
07175-06X12	steel	bright (black)	8.8	M6	12	0	2	3,3	2,5	12	4
07175-06X16	steel	bright (black)	8.8	M6	16	0	2	3,3	2,5	12	4
07175-06X20	steel	bright (black)	8.8	M6	20	0	2	3,3	2,5	12	4
07175-06X25	steel	bright (black)	8.8	M6	25	0	2	3,3	2,5	12	4

Overview of items

Order No.	Main material	Surface finish body	Grade	D	L	Ls min.	Lg max.	K	T	D1	SW
07175-06X30	steel	bright (black)	8.8	M6	30	0	2	3,3	2,5	12	4
07175-06X35	steel	bright (black)	8.8	M6	35	0	2	3,3	2,5	12	4
07175-06X40	steel	bright (black)	8.8	M6	40	11	16	3,3	2,5	12	4
07175-06X45	steel	bright (black)	8.8	M6	45	16	21	3,3	2,5	12	4
07175-06X50	steel	bright (black)	8.8	M6	50	21	26	3,3	2,5	12	4
07175-06X60	steel	bright (black)	8.8	M6	60	31	36	3,3	2,5	12	4
07175-08X16	steel	bright (black)	8.8	M8	16	0	2,5	4,4	3,5	16	5
07175-08X20	steel	bright (black)	8.8	M8	20	0	2,5	4,4	3,5	16	5
07175-08X25	steel	bright (black)	8.8	M8	25	0	2,5	4,4	3,5	16	5
07175-08X30	steel	bright (black)	8.8	M8	30	0	2,5	4,4	3,5	16	5
07175-08X35	steel	bright (black)	8.8	M8	35	0	2,5	4,4	3,5	16	5
07175-08X40	steel	bright (black)	8.8	M8	40	0	2,5	4,4	3,5	16	5
07175-08X45	steel	bright (black)	8.8	M8	45	0	2,5	4,4	3,5	16	5
07175-08X50	steel	bright (black)	8.8	M8	50	15,75	22	4,4	3,5	16	5
07175-08X60	steel	bright (black)	8.8	M8	60	25,75	32	4,4	3,5	16	5
07175-10X16	steel	bright (black)	8.8	M10	16	0	3	5,5	4,4	20	6
07175-10X20	steel	bright (black)	8.8	M10	20	0	3	5,5	4,4	20	6
07175-10X25	steel	bright (black)	8.8	M10	25	0	3	5,5	4,4	20	6
07175-10X30	steel	bright (black)	8.8	M10	30	0	3	5,5	4,4	20	6
07175-10X35	steel	bright (black)	8.8	M10	35	0	3	5,5	4,4	20	6
07175-10X40	steel	bright (black)	8.8	M10	40	0	3	5,5	4,4	20	6
07175-10X45	steel	bright (black)	8.8	M10	45	0	3	5,5	4,4	20	6
07175-10X50	steel	bright (black)	8.8	M10	50	0	3	5,5	4,4	20	6
07175-10X60	steel	bright (black)	8.8	M10	60	20,5	28	5,5	4,4	20	6
07175-10X70	steel	bright (black)	8.8	M10	70	30,5	38	5,5	4,4	20	6
07175-12X20	steel	bright (black)	8.8	M12	20	0	3,5	6,5	4,6	24	8
07175-12X25	steel	bright (black)	8.8	M12	25	0	3,5	6,5	4,6	24	8
07175-12X30	steel	bright (black)	8.8	M12	30	0	3,5	6,5	4,6	24	8
07175-12X35	steel	bright (black)	8.8	M12	35	0	3,5	6,5	4,6	24	8
07175-12X40	steel	bright (black)	8.8	M12	40	0	3,5	6,5	4,6	24	8
07175-12X45	steel	bright (black)	8.8	M12	45	0	3,5	6,5	4,6	24	8
07175-12X50	steel	bright (black)	8.8	M12	50	0	3,5	6,5	4,6	24	8
07175-12X60	steel	bright (black)	8.8	M12	60	0	3,5	6,5	4,6	24	8
07175-12X70	steel	bright (black)	8.8	M12	70	25,25	34	6,5	4,6	24	8
07175-12X80	steel	bright (black)	8.8	M12	80	35,25	44	6,5	4,6	24	8
07175-16X30	steel	bright (black)	8.8	M16	30	0	4	7,5	5,3	30	10
07175-16X35	steel	bright (black)	8.8	M16	35	0	4	7,5	5,3	30	10
07175-16X40	steel	bright (black)	8.8	M16	40	0	4	7,5	5,3	30	10
07175-16X45	steel	bright (black)	8.8	M16	45	0	4	7,5	5,3	30	10
07175-16X50	steel	bright (black)	8.8	M16	50	0	4	7,5	5,3	30	10
07175-16X60	steel	bright (black)	8.8	M16	60	0	4	7,5	5,3	30	10
07175-16X70	steel	bright (black)	8.8	M16	70	0	4	7,5	5,3	30	10
07175-16X80	steel	bright (black)	8.8	M16	80	22	32	7,5	5,3	30	10
07175-40X10	steel	galvanised	8.8	M4	10	0	1,4	2,3	1,8	8	2,5
07175-40X12	steel	galvanised	8.8	M4	12	0	1,4	2,3	1,8	8	2,5
07175-40X16	steel	galvanised	8.8	M4	16	0	1,4	2,3	1,8	8	2,5
07175-40X20	steel	galvanised	8.8	M4	20	0	1,4	2,3	1,8	8	2,5
07175-40X25	steel	galvanised	8.8	M4	25	0	1,4	2,3	1,8	8	2,5
07175-405X10	steel	galvanised	8.8	M5	10	0	1,6	2,8	2,3	10	3
07175-405X12	steel	galvanised	8.8	M5	12	0	1,6	2,8	2,3	10	3
07175-405X16	steel	galvanised	8.8	M5	16	0	1,6	2,8	2,3	10	3
07175-405X20	steel	galvanised	8.8	M5	20	0	1,6	2,8	2,3	10	3
07175-405X25	steel	galvanised	8.8	M5	25	0	1,6	2,8	2,3	10	3
07175-405X30	steel	galvanised	8.8	M5	30	0	1,6	2,8	2,3	10	3
07175-406X10	steel	galvanised	8.8	M6	10	0	2	3,3	2,5	12	4
07175-406X12	steel	galvanised	8.8	M6	12	0	2	3,3	2,5	12	4
07175-406X16	steel	galvanised	8.8	M6	16	0	2	3,3	2,5	12	4
07175-406X20	steel	galvanised	8.8	M6	20	0	2	3,3	2,5	12	4
07175-406X25	steel	galvanised	8.8	M6	25	0	2	3,3	2,5	12	4
07175-406X30	steel	galvanised	8.8	M6	30	0	2	3,3	2,5	12	4
07175-406X35	steel	galvanised	8.8	M6	35	0	2	3,3	2,5	12	4
07175-406X40	steel	galvanised	8.8	M6	40	11	16	3,3	2,5	12	4
07175-406X45	steel	galvanised	8.8	M6	45	16	21	3,3	2,5	12	4
07175-406X50	steel	galvanised	8.8	M6	50	21	26	3,3	2,5	12	4
07175-406X60	steel	galvanised	8.8	M6	60	31	36	3,3	2,5	12	4

Overview of items

Order No.	Main material	Surface finish body	Grade	D	L	Ls min.	Lg max.	K	T	D1	SW
07175-408X16	steel	galvanised	8.8	M8	16	0	2,5	4,4	3,5	16	5
07175-408X20	steel	galvanised	8.8	M8	20	0	2,5	4,4	3,5	16	5
07175-408X25	steel	galvanised	8.8	M8	25	0	2,5	4,4	3,5	16	5
07175-408X30	steel	galvanised	8.8	M8	30	0	2,5	4,4	3,5	16	5
07175-408X35	steel	galvanised	8.8	M8	35	0	2,5	4,4	3,5	16	5
07175-408X40	steel	galvanised	8.8	M8	40	0	2,5	4,4	3,5	16	5
07175-408X45	steel	galvanised	8.8	M8	45	0	2,5	4,4	3,5	16	5
07175-408X50	steel	galvanised	8.8	M8	50	15,75	22	4,4	3,5	16	5
07175-408X60	steel	galvanised	8.8	M8	60	25,75	32	4,4	3,5	16	5
07175-410X16	steel	galvanised	8.8	M10	16	0	3	5,5	4,4	20	6
07175-410X20	steel	galvanised	8.8	M10	20	0	3	5,5	4,4	20	6
07175-410X25	steel	galvanised	8.8	M10	25	0	3	5,5	4,4	20	6
07175-410X30	steel	galvanised	8.8	M10	30	0	3	5,5	4,4	20	6
07175-410X35	steel	galvanised	8.8	M10	35	0	3	5,5	4,4	20	6
07175-410X40	steel	galvanised	8.8	M10	40	0	3	5,5	4,4	20	6
07175-410X45	steel	galvanised	8.8	M10	45	0	3	5,5	4,4	20	6
07175-410X50	steel	galvanised	8.8	M10	50	0	3	5,5	4,4	20	6
07175-410X60	steel	galvanised	8.8	M10	60	20,5	28	5,5	4,4	20	6
07175-410X70	steel	galvanised	8.8	M10	70	30,5	38	5,5	4,4	20	6
07175-412X20	steel	galvanised	8.8	M12	20	0	3,5	6,5	4,6	24	8
07175-412X25	steel	galvanised	8.8	M12	25	0	3,5	6,5	4,6	24	8
07175-412X30	steel	galvanised	8.8	M12	30	0	3,5	6,5	4,6	24	8
07175-412X35	steel	galvanised	8.8	M12	35	0	3,5	6,5	4,6	24	8
07175-412X40	steel	galvanised	8.8	M12	40	0	3,5	6,5	4,6	24	8
07175-412X45	steel	galvanised	8.8	M12	45	0	3,5	6,5	4,6	24	8
07175-412X50	steel	galvanised	8.8	M12	50	0	3,5	6,5	4,6	24	8
07175-412X60	steel	galvanised	8.8	M12	60	0	3,5	6,5	4,6	24	8
07175-412X70	steel	galvanised	8.8	M12	70	25,25	34	6,5	4,6	24	8
07175-412X80	steel	galvanised	8.8	M12	80	35,25	44	6,5	4,6	24	8
07175-416X30	steel	galvanised	8.8	M16	30	0	4	7,5	5,3	30	10
07175-416X35	steel	galvanised	8.8	M16	35	0	4	7,5	5,3	30	10
07175-416X40	steel	galvanised	8.8	M16	40	0	4	7,5	5,3	30	10
07175-416X45	steel	galvanised	8.8	M16	45	0	4	7,5	5,3	30	10
07175-416X50	steel	galvanised	8.8	M16	50	0	4	7,5	5,3	30	10
07175-416X60	steel	galvanised	8.8	M16	60	0	4	7,5	5,3	30	10
07175-416X70	steel	galvanised	8.8	M16	70	0	4	7,5	5,3	30	10
07175-416X80	steel	galvanised	8.8	M16	80	22	32	7,5	5,3	30	10
07175-304X10	steel	bright (black)	10.9	M4	10	0	1,4	2,3	1,8	8	2,5
07175-304X12	steel	bright (black)	10.9	M4	12	0	1,4	2,3	1,8	8	2,5
07175-304X16	steel	bright (black)	10.9	M4	16	0	1,4	2,3	1,8	8	2,5
07175-304X20	steel	bright (black)	10.9	M4	20	0	1,4	2,3	1,8	8	2,5
07175-304X25	steel	bright (black)	10.9	M4	25	0	1,4	2,3	1,8	8	2,5
07175-305X10	steel	bright (black)	10.9	M5	10	0	1,6	2,8	2,3	10	3
07175-305X12	steel	bright (black)	10.9	M5	12	0	1,6	2,8	2,3	10	3
07175-305X16	steel	bright (black)	10.9	M5	16	0	1,6	2,8	2,3	10	3
07175-305X20	steel	bright (black)	10.9	M5	20	0	1,6	2,8	2,3	10	3
07175-305X25	steel	bright (black)	10.9	M5	25	0	1,6	2,8	2,3	10	3
07175-305X30	steel	bright (black)	10.9	M5	30	0	1,6	2,8	2,3	10	3
07175-306X10	steel	bright (black)	10.9	M6	10	0	2	3,3	2,5	12	4
07175-306X12	steel	bright (black)	10.9	M6	12	0	2	3,3	2,5	12	4
07175-306X16	steel	bright (black)	10.9	M6	16	0	2	3,3	2,5	12	4
07175-306X20	steel	bright (black)	10.9	M6	20	0	2	3,3	2,5	12	4
07175-306X25	steel	bright (black)	10.9	M6	25	0	2	3,3	2,5	12	4
07175-306X30	steel	bright (black)	10.9	M6	30	0	2	3,3	2,5	12	4
07175-306X35	steel	bright (black)	10.9	M6	35	0	2	3,3	2,5	12	4
07175-306X40	steel	bright (black)	10.9	M6	40	11	16	3,3	2,5	12	4
07175-306X45	steel	bright (black)	10.9	M6	45	16	21	3,3	2,5	12	4
07175-306X50	steel	bright (black)	10.9	M6	50	21	26	3,3	2,5	12	4
07175-306X60	steel	bright (black)	10.9	M6	60	31	36	3,3	2,5	12	4
07175-308X16	steel	bright (black)	10.9	M8	16	0	2,5	4,4	3,5	16	5
07175-308X20	steel	bright (black)	10.9	M8	20	0	2,5	4,4	3,5	16	5
07175-308X25	steel	bright (black)	10.9	M8	25	0	2,5	4,4	3,5	16	5
07175-308X30	steel	bright (black)	10.9	M8	30	0	2,5	4,4	3,5	16	5
07175-308X35	steel	bright (black)	10.9	M8	35	0	2,5	4,4	3,5	16	5
07175-308X40	steel	bright (black)	10.9	M8	40	0	2,5	4,4	3,5	16	5

Overview of items

Order No.	Main material	Surface finish body	Grade	D	L	ls min.	Lg max.	K	T	D1	SW
07175-308X45	steel	bright (black)	10.9	M8	45	0	2,5	4,4	3,5	16	5
07175-308X50	steel	bright (black)	10.9	M8	50	15,75	22	4,4	3,5	16	5
07175-308X60	steel	bright (black)	10.9	M8	60	25,75	32	4,4	3,5	16	5
07175-310X16	steel	bright (black)	10.9	M10	16	0	3	5,5	4,4	20	6
07175-310X20	steel	bright (black)	10.9	M10	20	0	3	5,5	4,4	20	6
07175-310X25	steel	bright (black)	10.9	M10	25	0	3	5,5	4,4	20	6
07175-310X30	steel	bright (black)	10.9	M10	30	0	3	5,5	4,4	20	6
07175-310X35	steel	bright (black)	10.9	M10	35	0	3	5,5	4,4	20	6
07175-310X40	steel	bright (black)	10.9	M10	40	0	3	5,5	4,4	20	6
07175-310X45	steel	bright (black)	10.9	M10	45	0	3	5,5	4,4	20	6
07175-310X50	steel	bright (black)	10.9	M10	50	0	3	5,5	4,4	20	6
07175-310X60	steel	bright (black)	10.9	M10	60	20,5	28	5,5	4,4	20	6
07175-310X70	steel	bright (black)	10.9	M10	70	30,5	38	5,5	4,4	20	6
07175-312X20	steel	bright (black)	10.9	M12	20	0	3,5	6,5	4,6	24	8
07175-312X25	steel	bright (black)	10.9	M12	25	0	3,5	6,5	4,6	24	8
07175-312X30	steel	bright (black)	10.9	M12	30	0	3,5	6,5	4,6	24	8
07175-312X35	steel	bright (black)	10.9	M12	35	0	3,5	6,5	4,6	24	8
07175-312X40	steel	bright (black)	10.9	M12	40	0	3,5	6,5	4,6	24	8
07175-312X45	steel	bright (black)	10.9	M12	45	0	3,5	6,5	4,6	24	8
07175-312X50	steel	bright (black)	10.9	M12	50	0	3,5	6,5	4,6	24	8
07175-312X60	steel	bright (black)	10.9	M12	60	0	3,5	6,5	4,6	24	8
07175-312X70	steel	bright (black)	10.9	M12	70	25,25	34	6,5	4,6	24	8
07175-312X80	steel	bright (black)	10.9	M12	80	35,25	44	6,5	4,6	24	8
07175-316X30	steel	bright (black)	10.9	M16	30	0	4	7,5	5,3	30	10
07175-316X35	steel	bright (black)	10.9	M16	35	0	4	7,5	5,3	30	10
07175-316X40	steel	bright (black)	10.9	M16	40	0	4	7,5	5,3	30	10
07175-316X45	steel	bright (black)	10.9	M16	45	0	4	7,5	5,3	30	10
07175-316X50	steel	bright (black)	10.9	M16	50	0	4	7,5	5,3	30	10
07175-316X60	steel	bright (black)	10.9	M16	60	0	4	7,5	5,3	30	10
07175-316X70	steel	bright (black)	10.9	M16	70	0	4	7,5	5,3	30	10
07175-316X80	steel	bright (black)	10.9	M16	80	22	32	7,5	5,3	30	10
07175-104X10	stainless steel A2	bright	70	M4	10	0	1,4	2,3	1,8	8	2,5
07175-104X12	stainless steel A2	bright	70	M4	12	0	1,4	2,3	1,8	8	2,5
07175-104X16	stainless steel A2	bright	70	M4	16	0	1,4	2,3	1,8	8	2,5
07175-104X20	stainless steel A2	bright	70	M4	20	0	1,4	2,3	1,8	8	2,5
07175-104X25	stainless steel A2	bright	70	M4	25	0	1,4	2,3	1,8	8	2,5
07175-105X10	stainless steel A2	bright	70	M5	10	0	1,6	2,8	2,3	10	3
07175-105X12	stainless steel A2	bright	70	M5	12	0	1,6	2,8	2,3	10	3
07175-105X16	stainless steel A2	bright	70	M5	16	0	1,6	2,8	2,3	10	3
07175-105X20	stainless steel A2	bright	70	M5	20	0	1,6	2,8	2,3	10	3
07175-105X25	stainless steel A2	bright	70	M5	25	0	1,6	2,8	2,3	10	3
07175-105X30	stainless steel A2	bright	70	M5	30	0	1,6	2,8	2,3	10	3
07175-106X10	stainless steel A2	bright	70	M6	10	0	2	3,3	2,5	12	4
07175-106X12	stainless steel A2	bright	70	M6	12	0	2	3,3	2,5	12	4
07175-106X16	stainless steel A2	bright	70	M6	16	0	2	3,3	2,5	12	4
07175-106X20	stainless steel A2	bright	70	M6	20	0	2	3,3	2,5	12	4
07175-106X25	stainless steel A2	bright	70	M6	25	0	2	3,3	2,5	12	4
07175-106X30	stainless steel A2	bright	70	M6	30	0	2	3,3	2,5	12	4
07175-106X35	stainless steel A2	bright	70	M6	35	0	2	3,3	2,5	12	4
07175-106X40	stainless steel A2	bright	70	M6	40	11	16	3,3	2,5	12	4
07175-106X45	stainless steel A2	bright	70	M6	45	16	21	3,3	2,5	12	4
07175-106X50	stainless steel A2	bright	70	M6	50	21	26	3,3	2,5	12	4
07175-106X60	stainless steel A2	bright	70	M6	60	31	36	3,3	2,5	12	4
07175-108X16	stainless steel A2	bright	70	M8	16	0	2,5	4,4	3,5	16	5
07175-108X20	stainless steel A2	bright	70	M8	20	0	2,5	4,4	3,5	16	5
07175-108X25	stainless steel A2	bright	70	M8	25	0	2,5	4,4	3,5	16	5
07175-108X30	stainless steel A2	bright	70	M8	30	0	2,5	4,4	3,5	16	5
07175-108X35	stainless steel A2	bright	70	M8	35	0	2,5	4,4	3,5	16	5
07175-108X40	stainless steel A2	bright	70	M8	40	0	2,5	4,4	3,5	16	5
07175-108X45	stainless steel A2	bright	70	M8	45	0	2,5	4,4	3,5	16	5
07175-108X50	stainless steel A2	bright	70	M8	50	15,75	22	4,4	3,5	16	5
07175-108X60	stainless steel A2	bright	70	M8	60	25,75	32	4,4	3,5	16	5
07175-110X16	stainless steel A2	bright	70	M10	16	0	3	5,5	4,4	20	6
07175-110X20	stainless steel A2	bright	70	M10	20	0	3	5,5	4,4	20	6
07175-110X25	stainless steel A2	bright	70	M10	25	0	3	5,5	4,4	20	6

Overview of items

Order No.	Main material	Surface finish body	Grade	D	L	Ls min.	Lg max.	K	T	D1	SW
07175-110X30	stainless steel A2	bright	70	M10	30	0	3	5,5	4,4	20	6
07175-110X35	stainless steel A2	bright	70	M10	35	0	3	5,5	4,4	20	6
07175-110X40	stainless steel A2	bright	70	M10	40	0	3	5,5	4,4	20	6
07175-110X45	stainless steel A2	bright	70	M10	45	0	3	5,5	4,4	20	6
07175-110X50	stainless steel A2	bright	70	M10	50	0	3	5,5	4,4	20	6
07175-110X60	stainless steel A2	bright	70	M10	60	20,5	28	5,5	4,4	20	6
07175-110X70	stainless steel A2	bright	70	M10	70	30,5	38	5,5	4,4	20	6
07175-112X20	stainless steel A2	bright	70	M12	20	0	3,5	6,5	4,6	24	8
07175-112X25	stainless steel A2	bright	70	M12	25	0	3,5	6,5	4,6	24	8
07175-112X30	stainless steel A2	bright	70	M12	30	0	3,5	6,5	4,6	24	8
07175-112X35	stainless steel A2	bright	70	M12	35	0	3,5	6,5	4,6	24	8
07175-112X40	stainless steel A2	bright	70	M12	40	0	3,5	6,5	4,6	24	8
07175-112X45	stainless steel A2	bright	70	M12	45	0	3,5	6,5	4,6	24	8
07175-112X50	stainless steel A2	bright	70	M12	50	0	3,5	6,5	4,6	24	8
07175-112X60	stainless steel A2	bright	70	M12	60	0	3,5	6,5	4,6	24	8
07175-112X70	stainless steel A2	bright	70	M12	70	25,25	34	6,5	4,6	24	8
07175-112X80	stainless steel A2	bright	70	M12	80	35,25	44	6,5	4,6	24	8
07175-116X30	stainless steel A2	bright	70	M16	30	0	4	7,5	5,3	30	10
07175-116X35	stainless steel A2	bright	70	M16	35	0	4	7,5	5,3	30	10
07175-116X40	stainless steel A2	bright	70	M16	40	0	4	7,5	5,3	30	10
07175-116X45	stainless steel A2	bright	70	M16	45	0	4	7,5	5,3	30	10
07175-116X50	stainless steel A2	bright	70	M16	50	0	4	7,5	5,3	30	10
07175-116X60	stainless steel A2	bright	70	M16	60	0	4	7,5	5,3	30	10
07175-116X70	stainless steel A2	bright	70	M16	70	0	4	7,5	5,3	30	10
07175-116X80	stainless steel A2	bright	70	M16	80	22	32	7,5	5,3	30	10
07175-604X10	stainless steel A4	bright	70	M4	10	0	1,4	2,3	1,8	8	2,5
07175-604X12	stainless steel A4	bright	70	M4	12	0	1,4	2,3	1,8	8	2,5
07175-604X16	stainless steel A4	bright	70	M4	16	0	1,4	2,3	1,8	8	2,5
07175-604X20	stainless steel A4	bright	70	M4	20	0	1,4	2,3	1,8	8	2,5
07175-604X25	stainless steel A4	bright	70	M4	25	0	1,4	2,3	1,8	8	2,5
07175-605X10	stainless steel A4	bright	70	M5	10	0	1,6	2,8	2,3	10	3
07175-605X12	stainless steel A4	bright	70	M5	12	0	1,6	2,8	2,3	10	3
07175-605X16	stainless steel A4	bright	70	M5	16	0	1,6	2,8	2,3	10	3
07175-605X20	stainless steel A4	bright	70	M5	20	0	1,6	2,8	2,3	10	3
07175-605X25	stainless steel A4	bright	70	M5	25	0	1,6	2,8	2,3	10	3
07175-605X30	stainless steel A4	bright	70	M5	30	0	1,6	2,8	2,3	10	3
07175-606X10	stainless steel A4	bright	70	M6	10	0	2	3,3	2,5	12	4
07175-606X12	stainless steel A4	bright	70	M6	12	0	2	3,3	2,5	12	4
07175-606X16	stainless steel A4	bright	70	M6	16	0	2	3,3	2,5	12	4
07175-606X20	stainless steel A4	bright	70	M6	20	0	2	3,3	2,5	12	4
07175-606X25	stainless steel A4	bright	70	M6	25	0	2	3,3	2,5	12	4
07175-606X30	stainless steel A4	bright	70	M6	30	0	2	3,3	2,5	12	4
07175-606X35	stainless steel A4	bright	70	M6	35	0	2	3,3	2,5	12	4
07175-606X40	stainless steel A4	bright	70	M6	40	11	16	3,3	2,5	12	4
07175-606X45	stainless steel A4	bright	70	M6	45	16	21	3,3	2,5	12	4
07175-606X50	stainless steel A4	bright	70	M6	50	21	26	3,3	2,5	12	4
07175-606X60	stainless steel A4	bright	70	M6	60	31	36	3,3	2,5	12	4
07175-608X16	stainless steel A4	bright	70	M8	16	0	2,5	4,4	3,5	16	5
07175-608X20	stainless steel A4	bright	70	M8	20	0	2,5	4,4	3,5	16	5
07175-608X25	stainless steel A4	bright	70	M8	25	0	2,5	4,4	3,5	16	5
07175-608X30	stainless steel A4	bright	70	M8	30	0	2,5	4,4	3,5	16	5
07175-608X35	stainless steel A4	bright	70	M8	35	0	2,5	4,4	3,5	16	5
07175-608X40	stainless steel A4	bright	70	M8	40	0	2,5	4,4	3,5	16	5
07175-608X45	stainless steel A4	bright	70	M8	45	0	2,5	4,4	3,5	16	5
07175-608X50	stainless steel A4	bright	70	M8	50	15,75	22	4,4	3,5	16	5
07175-608X60	stainless steel A4	bright	70	M8	60	25,75	32	4,4	3,5	16	5
07175-610X16	stainless steel A4	bright	70	M10	16	0	3	5,5	4,4	20	6
07175-610X20	stainless steel A4	bright	70	M10	20	0	3	5,5	4,4	20	6
07175-610X25	stainless steel A4	bright	70	M10	25	0	3	5,5	4,4	20	6
07175-610X30	stainless steel A4	bright	70	M10	30	0	3	5,5	4,4	20	6
07175-610X35	stainless steel A4	bright	70	M10	35	0	3	5,5	4,4	20	6
07175-610X40	stainless steel A4	bright	70	M10	40	0	3	5,5	4,4	20	6
07175-610X45	stainless steel A4	bright	70	M10	45	0	3	5,5	4,4	20	6
07175-610X50	stainless steel A4	bright	70	M10	50	0	3	5,5	4,4	20	6
07175-610X60	stainless steel A4	bright	70	M10	60	20,5	28	5,5	4,4	20	6

Overview of items

Order No.	Main material	Surface finish body	Grade	D	L	Ls min.	Lg max.	K	T	D1	SW
07175-610X70	stainless steel A4	bright	70	M10	70	30,5	38	5,5	4,4	20	6
07175-612X20	stainless steel A4	bright	70	M12	20	0	3,5	6,5	4,6	24	8
07175-612X25	stainless steel A4	bright	70	M12	25	0	3,5	6,5	4,6	24	8
07175-612X30	stainless steel A4	bright	70	M12	30	0	3,5	6,5	4,6	24	8
07175-612X35	stainless steel A4	bright	70	M12	35	0	3,5	6,5	4,6	24	8
07175-612X40	stainless steel A4	bright	70	M12	40	0	3,5	6,5	4,6	24	8
07175-612X45	stainless steel A4	bright	70	M12	45	0	3,5	6,5	4,6	24	8
07175-612X50	stainless steel A4	bright	70	M12	50	0	3,5	6,5	4,6	24	8
07175-612X60	stainless steel A4	bright	70	M12	60	0	3,5	6,5	4,6	24	8
07175-612X70	stainless steel A4	bright	70	M12	70	25,25	34	6,5	4,6	24	8
07175-612X80	stainless steel A4	bright	70	M12	80	35,25	44	6,5	4,6	24	8
07175-616X30	stainless steel A4	bright	70	M16	30	0	4	7,5	5,3	30	10
07175-616X35	stainless steel A4	bright	70	M16	35	0	4	7,5	5,3	30	10
07175-616X40	stainless steel A4	bright	70	M16	40	0	4	7,5	5,3	30	10
07175-616X45	stainless steel A4	bright	70	M16	45	0	4	7,5	5,3	30	10
07175-616X50	stainless steel A4	bright	70	M16	50	0	4	7,5	5,3	30	10
07175-616X60	stainless steel A4	bright	70	M16	60	0	4	7,5	5,3	30	10
07175-616X70	stainless steel A4	bright	70	M16	70	0	4	7,5	5,3	30	10
07175-616X80	stainless steel A4	bright	70	M16	80	22	32	7,5	5,3	30	10