

Description de l'article/illustrations du produit



Description

Matière :

Acier de traitement 1.7220.

Boule : plastique thermodurcissable.

Finition :

Traité et bruni.

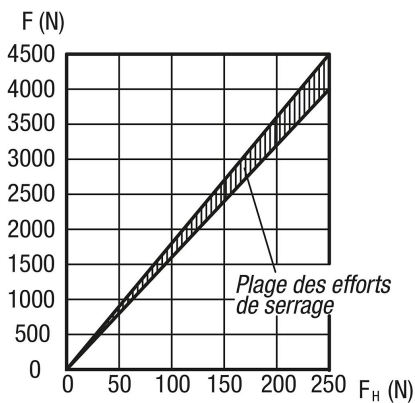
Nota :

Axe d'articulation assorti, voir 04250.

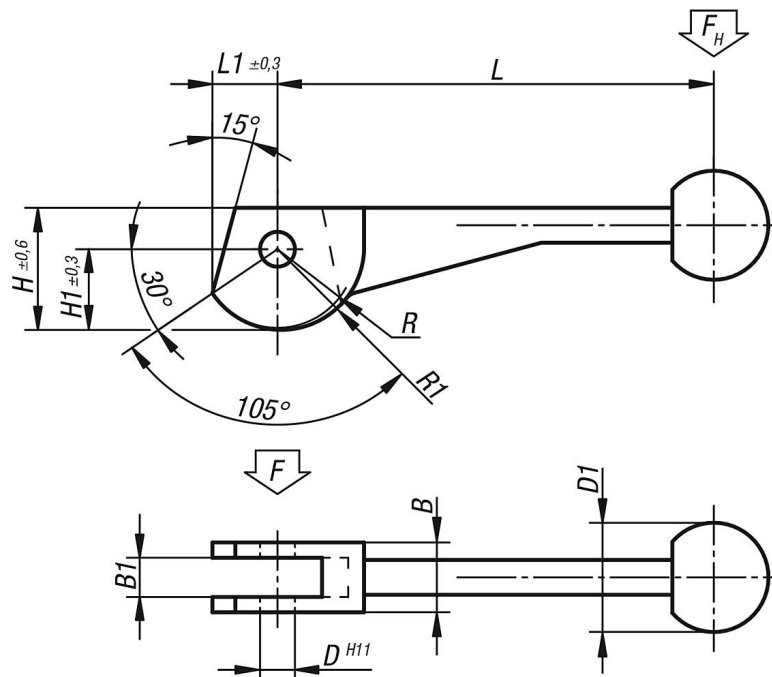
Le levier à came simple est un levier excentrique évoluant suivant une spirale logarithmique.

Ses caractéristiques de serrage restent homogènes sur la totalité de la surface de contact de la came.

Diagramme des efforts



Dessins



Aperçu des articles

Référence	L	L1	B	B1	H	H1	D	D1	R	R1
04310-08	104±2	14,9	16	9	28,2	18,7	8	25	17,2	19,2
04310-10	123±2	18,6	20	12	34,8	23,3	10	30	21,5	24

Aperçu des articles

Référence	L	L1	B	B1	H	H1	D	D1	R	R1
04310-12	146±3	24,3	25	14	43,8	30,3	12	30	28	31,2