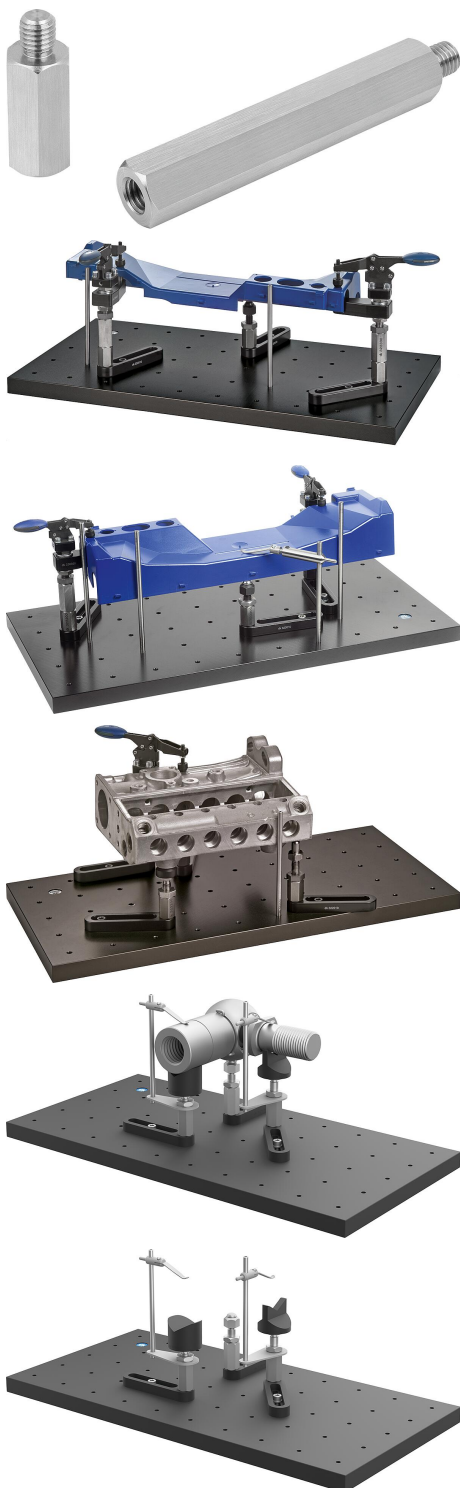


Popis zboží/obrázky produktu

**Popis****Materiál:**

Nerezová ocel.

Provedení:

Bez povrchové úpravy.

Upozornění:

Prodlužovací prvky se používají k prodloužení kyvadlových podpěrek, pružných tlačných prvků, ustavovacích noh, opěrných šroubů podobných záležitostí.

Lze je přišroubovat na základní lišty a také přímo na základovou desku pomocí závitových adaptérů.

Příslušenství:

Základové desky 01042.

Základová lišta 34000-15.

Opěrné šrouby 02037-01.

Opěry 02156.

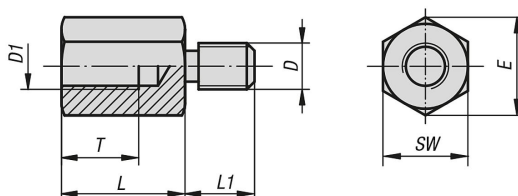
Výkyvné opěrky 02005.

Přidržovací desky 33263.

Popis zboží/obrázky produktu



Výkresy



Přehled zboží

Objednáací číslo	D	D1	E	L	L1	SW	T
02035-01-10025	M10	M10	19,6	25	11	17	18
02035-01-10035	M10	M10	19,6	35	11	17	18
02035-01-10050	M10	M10	19,6	50	11	17	18
02035-01-10100	M10	M10	19,6	100	11	17	25
02035-01-10150	M10	M10	19,6	150	11	17	25