

## Popis zboží/obrázky produktu

**Popis****Materiál:**

Těleso jezdce z oceli.  
Stěrače plast/plst'.  
Podélné těsnící pryžové chlopně.  
Válečky z oceli 1.3505.

**Provedení:**

Těleso jezdce pozinkováno.

**Upozornění:**

Pojezdy s válečkovým vedením opatřené válečkovými ložisky a stěrači mazanými po celou dobu životnosti, jejichž prostřednictvím je systém během pohybu mazán. Prostřednictvím jednoduchého přestavení prostředního excentrického válečku se pojezd s válečkovým vedením nastaví v kolejnici bez vůle nebo s požadovaným předpětím.

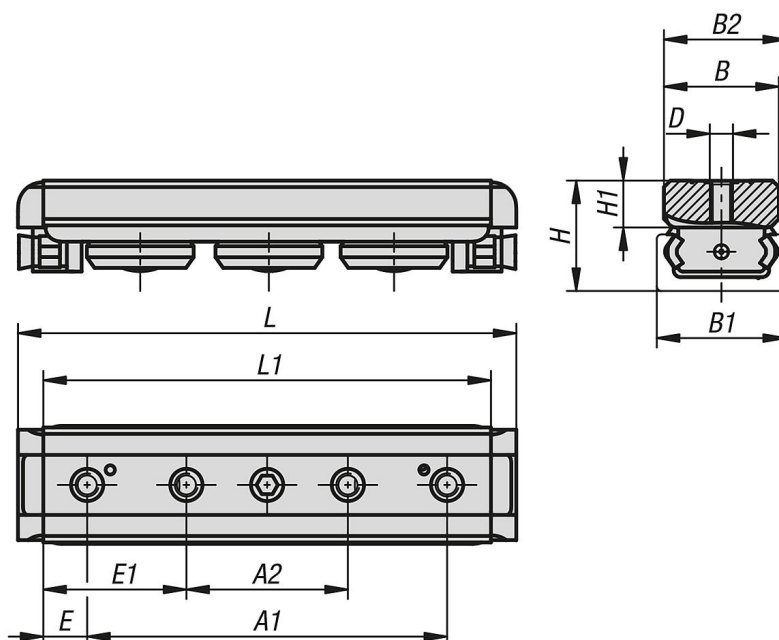
Vysoké pojezdové rychlosti až 7 m/s a extrémně tichý chod (rychlejší a méně hlučné než systémy s oběhem kuliček).

Stěrače jsou vybaveny olejem nasáklou plstí. Tato plst' je v neustálém kontaktu s valivou plochou, aby bylo zajištěno dokonalé mazání. Plst' lze plnit olejničkou přes čelní mazací místa.

**Na vyžádání:**

Vozík s válečkovým vedením se 4 nebo 5 válečky.

## Výkresy



## Přehled zboží

Objednací číslo	Velikost	A1	A2	B	B1	B2	D	E	E1	H	H1	L	L1	C dynamicky N	COY N	COZ N	Mx Nm	My Nm	Mz Nm
21322-18070	18	52	20	16	18	17	M5	9	25	16,5	7,2	78	70	1530	820	260	1,5	4,7	8,2
21322-28097	28	78	35	24,9	28	26,45	M5	9,5	31	24	9,7	108	97	4260	2170	640	6,2	16	27,2

## Přehled zboží

Objednací číslo	Velikost	A1	A2	B	B1	B2	D	E	E1	H	H1	L	L1	C dynamicky N	COY N	COZ N	Mx Nm	My Nm	Mz Nm
21322-43139	43	114	55	39,5	43	41,25	M8	12,5	42	37	14,5	150	139	12280	5500	1570	23,6	60	104,5