

## Popis zboží/obrázky produktu



## Popis

## Popis výrobku:

Válcové úchyty se dodávají smontované a šroubují se např. k ručním ovládacím kolům, ovládacím klikám a k navijákům.

Válcové osazení a kuželový tvar propůjčují válcovým úchytům optimalizované dotekové vlastnosti a dobrý smykový odpor.

## Materiál:

Úchyt z termoplastu.

Osa z oceli třídy pevnosti 5.8 nebo nerezové oceli 1.4404

## Provedení:

Úchyt, černý.

Ocelové části, bryňované.

Nerezová ocel bez povrchové úpravy.

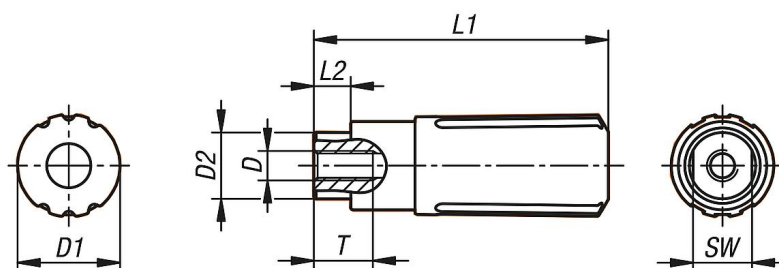
## Přednosti:

Optimalizované dotekové vlastnosti a dobrý smykový odpor

Rukojeti pro ovládací kola a kliky

Různé velikosti závitu

## Výkresy



## Přehled zboží

Objednací číslo	Druh závitu	Materiál komponenty	Velikost	D	D1	D2	L1	L2	T	SW
06325-01-1104	vnitřní závit	ocel	1	M4	14	9	40	5	8	8
06325-01-1205	vnitřní závit	ocel	2	M5	16	11	49,1	5,1	10	10
06325-01-1306	vnitřní závit	ocel	3	M6	20	14	61,4	6,4	12	12
06325-01-1408	vnitřní závit	ocel	4	M8	25	18	82,5	12,5	16	15
06325-01-3104	vnitřní závit	nerezová ocel	1	M4	14	9	40	5	8	8
06325-01-3205	vnitřní závit	nerezová ocel	2	M5	16	11	49,1	5,1	10	10
06325-01-3306	vnitřní závit	nerezová ocel	3	M6	20	14	61,4	6,4	12	12
06325-01-3408	vnitřní závit	nerezová ocel	4	M8	25	18	82,5	12,5	16	15

