



Popis

Materiál:

Pouzdro z oceli.
Těsnění z nitrilového kaučuku.

Provedení:

Boční plochy broušeny.

Technické údaje:

Všechna ložiska jsou dodávána ve stavu připraveném k montáži s mazacím tukem typu KE2P-35 podle DIN 51825.

Tolerance tělesa a hřídele vyhovují tolerančním třídám v kruhovitosti IT2 a v kolmosti IT4.

Použití:

K uskladnění závitových pohonů.

Teplotní rozsah:

-30 °C až +120 °C.

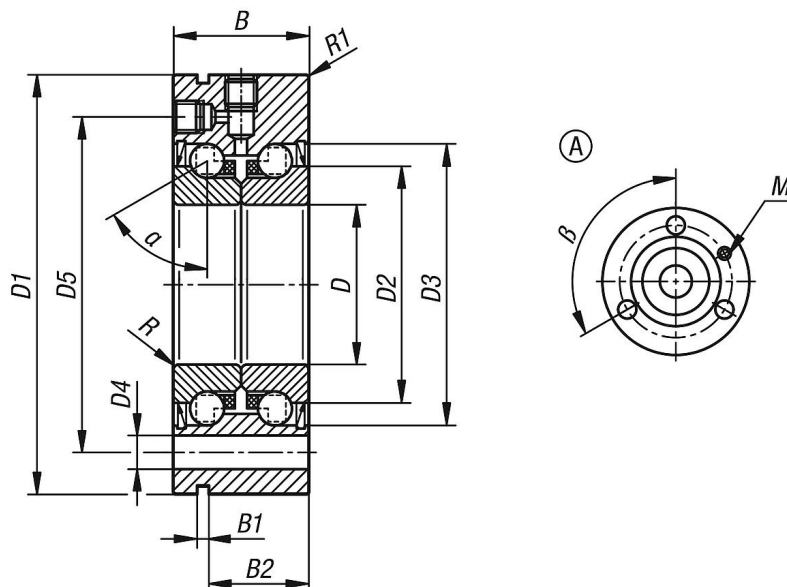
Montáž:

K montáži závitových vřeten by se měly používat přesné matice se zářezy.

Přesné matice se zářezy při montáži dotáhněte 2násobným utahovacím momentem, mírně povolte a dotáhněte předepsaným momentem, aby se vyrovnalo možné sednutí.

Upevňovací šrouby dotáhněte křížem na max. 70 % meze kluzu.

Výkresy



23806-01_A Axiální kuličkové ložisko s kosoúhlým stykem ocelové dvouřadé, s přírubou, provedení A



Přehled zboží

Objednáací číslo	Zkrácené označení	Provedení 1	Provedení	B	B1	B2	D	D1	D2	D3	D4	D5	R	R1	α	β	M	Utahovací moment přesné matice Nm	Mezní otáčky ot/min
23806-01-101205525	1255-2RS	dvouřadé	A	25 -0,25	3	17	12-0,005	55-0,01	25	-	6,6	42	0,3	0,6	60°	120°	M6	8	3800

Objednáací číslo	Zkrácené označení	Nosnosti staticky N	Nosnosti dynamicky N	axiální tuhost N/ μ m	Klopná tuhost Nm/mrad	Moment tření v ložisku Nm	Hmotnostní moment setrvačnosti kg.cm ²	Radiální házivost μ m	Radiální ložisková vůle	Otvor úchylka μ m	Vnější průměr úchylka μ m	Šířka úchylka μ m
23806-01-101205525	1255-2RS	24700	16900	375	50	0,16	0,068	2,0	předpjaté	0-5	0-10	0-250