



## Popis

### Materiál:

Pouzdro z oceli.  
Těsnění z nitrilového kaučuku.

### Provedení:

Boční plochy broušeny.

### Technické údaje:

Všechna ložiska jsou dodávána ve stavu připraveném k montáži s mazacím tukem typu KE2P-35 podle DIN 51825.

Tolerance tělesa a hřídele vyhovují tolerančním třídám v kruhovitosti IT2 a v kolmosti IT4.

### Použití:

K uskladnění závitových pohonů.

### Teplotní rozsah:

-30 °C až +120 °C.

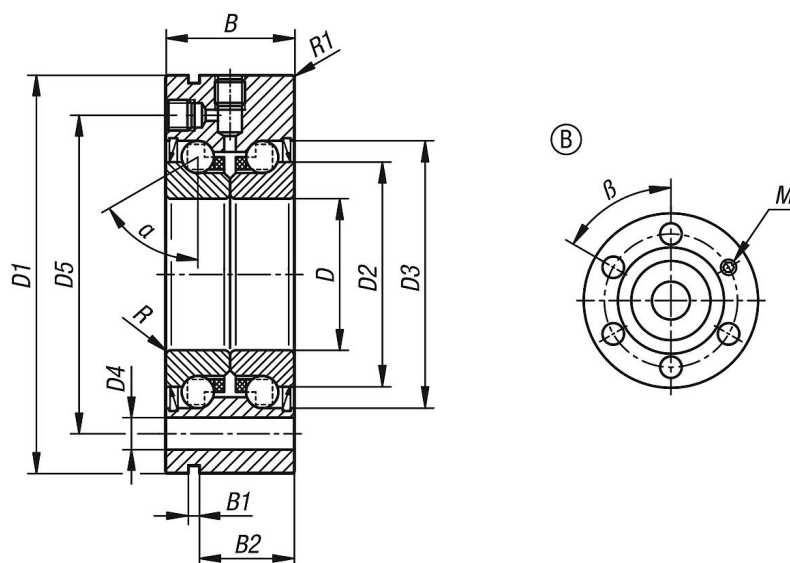
### Montáž:

K montáži závitových vřeten by se měly používat přesné matice se zářezy.

Přesné matice se zářezy při montáži dotáhněte 2násobným utahovacím momentem, mírně povolte a dotáhněte předepsaným momentem, aby se vyrovnalo možné sednutí.

Upevňovací šrouby dotáhněte křížem na max. 70 % meze kluzu.

## Výkresy



# 23806-01\_B Axiální kuličkové ložisko s kosoúhlým stykem ocelové dvouřadé, s přírubou, provedení B



## Přehled zboží

Objednáací číslo	Zkrácené označení	Provedení 1	Provedení B	B	B1	B2	D	D1	D2	D3	D4	D5	R	R1	$\alpha$	$\beta$	M	Utahovací moment přesné matice Nm	Mezní otáčky ot/min
23806-01-101506025	1560-2RS	dvouřadé	B	25 -0,25	3	17	15-0,005	60-0,01	28	36	6,6	46	0,3	0,6	60°	60°	M6	10	3500
23806-01-101706225	1762-2RS	dvouřadé	B	25 -0,25	3	17	17-0,005	62-0,01	30	38	6,6	48	0,3	0,6	60°	60°	M6	15	3300

Objednáací číslo	Zkrácené označení	Nosnosti staticky N	Nosnosti dynamicky N	axiální tuhost N/ $\mu$ m	Klopná tuhost Nm/mrad	Moment tření v ložisku Nm	Hmotnostní moment setrvačnosti kg.cm <sup>2</sup>	Radiální házivost $\mu$ m	Radiální ložisková vůle	Otvor úchylka $\mu$ m	Vnější průměr úchylka $\mu$ m	Šířka úchylka $\mu$ m
23806-01-101506025	1560-2RS	28000	17900	400	65	0,20	0,102	2,0	předpjaté	0-5	0-10	0-250
23806-01-101706225	1762-2RS	31000	18800	450	80	0,24	0,132	2,0	předpjaté	0-5	0-10	0-250