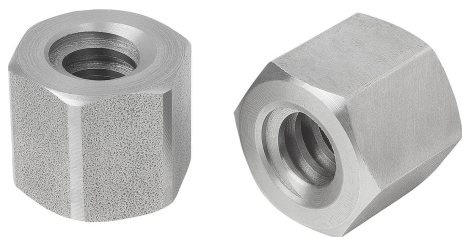


Popis zboží/obrázky produktu



Popis

Materiál:

Ocel C35Pb.
Nerezová ocel 1.4305.

Provedení:

Bez povrchové úpravy.

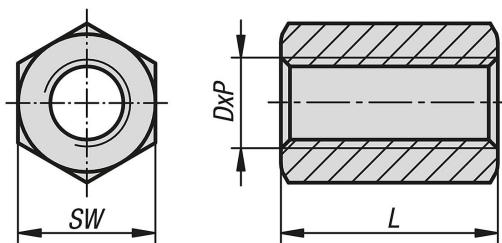
Upozornění:

Trapézový závit ISO podle DIN 103.

Pro posuvné pohyby v ročním provozu a jako upevňovací matice. Pro použití s motorickými pohony se kvůli kombinaci materiálu ocel-ocel nedoporučuje.

Třída tolerance 7H.

Výkresy



Přehled zboží

Objednací číslo	Provedení 1	Materiál základní těleso	DxP	L	SW
24007-100211	pravý závit	ocel	Tr 10x2	15	17
24007-100311	pravý závit	ocel	Tr 10x3	15	17
24007-120311	pravý závit	ocel	Tr 12x3	18	19
24007-140311	pravý závit	ocel	Tr 14x3	21	22
24007-140411	pravý závit	ocel	Tr 14x4	21	22
24007-160411	pravý závit	ocel	Tr 16x4	24	27
24007-180411	pravý závit	ocel	Tr 18x4	27	27
24007-200411	pravý závit	ocel	Tr 20x4	30	30
24007-240511	pravý závit	ocel	Tr 24x5	36	36
24007-260511	pravý závit	ocel	Tr 26x5	39	36
24007-280511	pravý závit	ocel	Tr 28x5	42	41
24007-300611	pravý závit	ocel	Tr 30x6	45	46
24007-320611	pravý závit	ocel	Tr 32x6	48	46
24007-360611	pravý závit	ocel	Tr 36x6	54	55
24007-400711	pravý závit	ocel	Tr 40x7	60	65
24007-440711	pravý závit	ocel	Tr 44x7	66	65
24007-500811	pravý závit	ocel	Tr 50x8	75	75
24007-100212	pravý závit	nerezová ocel	Tr 10x2	15	17
24007-100312	pravý závit	nerezová ocel	Tr 10x3	15	17
24007-120312	pravý závit	nerezová ocel	Tr 12x3	18	19
24007-140312	pravý závit	nerezová ocel	Tr 14x3	21	22
24007-140412	pravý závit	nerezová ocel	Tr 14x4	21	22
24007-160412	pravý závit	nerezová ocel	Tr 16x4	24	27
24007-180412	pravý závit	nerezová ocel	Tr 18x4	27	27
24007-200412	pravý závit	nerezová ocel	Tr 20x4	30	30
24007-240512	pravý závit	nerezová ocel	Tr 24x5	36	36
24007-260512	pravý závit	nerezová ocel	Tr 26x5	39	36

Přehled zboží

Objednáací číslo	Provedení 1	Materiál základní těleso	DxP	L	SW
24007-280512	pravý závit	nerezová ocel	Tr 28x5	42	46
24007-300612	pravý závit	nerezová ocel	Tr 30x6	45	46
24007-320612	pravý závit	nerezová ocel	Tr 32x6	48	46
24007-360612	pravý závit	nerezová ocel	Tr 36x6	54	55
24007-400712	pravý závit	nerezová ocel	Tr 40x7	60	65
24007-440712	pravý závit	nerezová ocel	Tr 44x7	66	65
24007-500812	pravý závit	nerezová ocel	Tr 50x8	75	75
24007-100221	levý závit	ocel	Tr 10x2	15	17
24007-100321	levý závit	ocel	Tr 10x3	15	17
24007-120321	levý závit	ocel	Tr 12x3	18	19
24007-140321	levý závit	ocel	Tr 14x3	21	22
24007-140421	levý závit	ocel	Tr 14x4	21	22
24007-160421	levý závit	ocel	Tr 16x4	24	27
24007-180421	levý závit	ocel	Tr 18x4	27	27
24007-200421	levý závit	ocel	Tr 20x4	30	30
24007-240521	levý závit	ocel	Tr 24x5	36	36
24007-260521	levý závit	ocel	Tr 26x5	39	36
24007-280521	levý závit	ocel	Tr 28x5	42	41
24007-300621	levý závit	ocel	Tr 30x6	45	46
24007-320621	levý závit	ocel	Tr 32x6	48	46
24007-360621	levý závit	ocel	Tr 36x6	54	55
24007-400721	levý závit	ocel	Tr 40x7	60	65
24007-440721	levý závit	ocel	Tr 44x7	66	65
24007-500821	levý závit	ocel	Tr 50x8	75	75
24007-100222	levý závit	nerezová ocel	Tr 10x2	15	17
24007-100322	levý závit	nerezová ocel	Tr 10x3	15	17
24007-120322	levý závit	nerezová ocel	Tr 12x3	18	19
24007-140322	levý závit	nerezová ocel	Tr 14x3	21	22
24007-140422	levý závit	nerezová ocel	Tr 14x4	21	22
24007-160422	levý závit	nerezová ocel	Tr 16x4	24	27
24007-180422	levý závit	nerezová ocel	Tr 18x4	27	27
24007-200422	levý závit	nerezová ocel	Tr 20x4	30	30
24007-240522	levý závit	nerezová ocel	Tr 24x5	36	36
24007-260522	levý závit	nerezová ocel	Tr 26x5	39	36
24007-280522	levý závit	nerezová ocel	Tr 28x5	42	46
24007-300622	levý závit	nerezová ocel	Tr 30x6	45	46
24007-320622	levý závit	nerezová ocel	Tr 32x6	48	46
24007-360622	levý závit	nerezová ocel	Tr 36x6	54	55
24007-400722	levý závit	nerezová ocel	Tr 40x7	60	65
24007-440722	levý závit	nerezová ocel	Tr 44x7	66	65
24007-500822	levý závit	nerezová ocel	Tr 50x8	75	75