

## Popis zboží/obrázky produktu



## Popis

## Materiál:

Pouzdro mosazné.  
Jádro magnetu SmCo.

## Upozornění:

Hladké provedení, stíněný systém. Průměr „D“ broušený s tolerancí zalícování h6. Válcové magnety z SmCo nesmějí být v žádném případě zalisovány do železa, protože se přitom v důsledku magnetického zkratu snižuje adhezní síla. Upínací magnety z SmCo jsou vhodné zejména pro přímé použití v bodových svářečkách, protože nedochází k jejich odmagnetování.

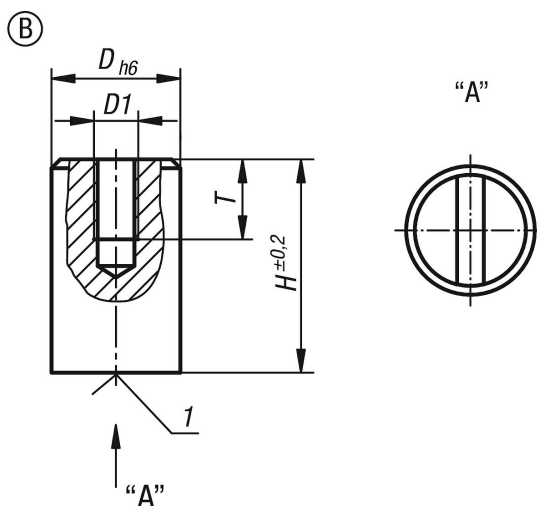
## Teplotní rozsah:

max. 200 °C.

## Odkaz na výkres:

1) přitlačná plocha

## Výkresy



## Přehled zboží

Objednací číslo	Provedení	D	D1	H	T	Přidrzná síla N	Odstup od železného ostění/mm
09067-02	B	6	M3	20	5	8	1,5
09067-04	B	8	M3	20	5	22	1,5
09067-06	B	10	M4	20	7	40	2
09067-08	B	13	M4	20	7	60	2,5
09067-10	B	16	M4	25	8	125	3
09067-12	B	20	M6	25	6	250	4
09067-14	B	25	M6	35	8	400	5
09067-16	B	32	M6	40	6	600	6

