

# Příklad pro objednání ukazatele polohy programovatelné 21922 a 21923

Objednací kód:

21922-  

**Ukazatel po jedné otáčce:**

např.  
21922-0200021120  
Zde prosím uveďte, která hodnota má být zobrazena po jedné otáčce (zpravidla to je stoupaní závitů).

**Důležité:** Dbejte na desetinné místo!



**Úhlový režim:**

(rozlišení 0,1°)

Když chcete indikaci v úhlovém režimu, tak uveďte 03600.

Indikace v úhlovém režimu je po jedné otáčce 03600 a u další otáčky zase začne u 00000.

**Desetinné místo:**

např.  
21922-0200021120  
Zde prosím uveďte, na kterém místě chcete desetinnou čárku mít.

0 = 00000  
1 = 0000,0  
2 = 000,00  
3 = 00,000



**Úhlový režim:**

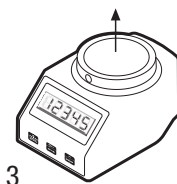
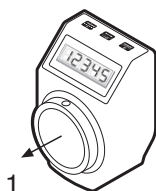
Když chcete indikaci v úhlovém režimu, tak je desetinná čárka na místě 1 nejsmyslnější.

Tím po jedné otáčce obdržíte hodnotu 0360,0.

**Montážní poloha:**

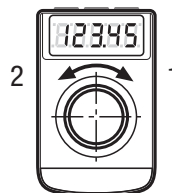
např.  
21922-0200021120  
1 = montážní poloha pro vodorovné vřeteno  
3 = montážní poloha pro svislé vřeteno



**Směr počítání:**

např.  
21922-0200021120  
1 = po směru hodinových ručiček (stoupající hodnoty)  
2 = proti směru hodinových ručiček (stoupající hodnoty)



**Barva:**

např.  
21922-0200021120  
1 = oranžová  
2 = černá



**Nulování:**

např.  
21922-0200021120  
0 = přímé  
5 = zpoždění 5 s



Nulovou pozici lze pomocí parametru zpoždit o 5 vteřin, aby se zabránilo neúmyslnému nulování.

## Příklad použití ukazatele polohy

