

## Popis zboží/obrázky produktu



## Popis

## Materiál:

Pouzdro z vysoce pevného hliníku.  
Upínací rameno z oceli.

## Provedení:

Upínací rameno bryňrováno.

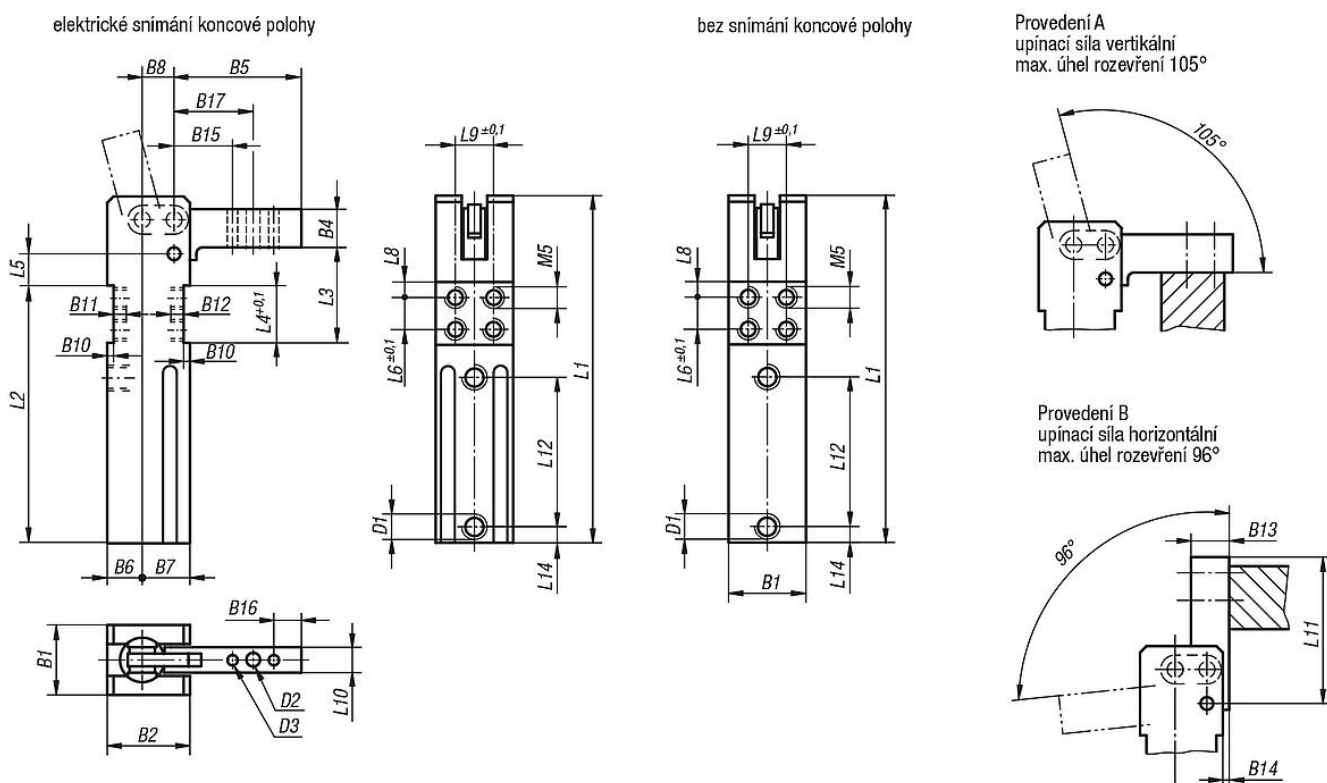
## Upozornění:

Miniupínač se vyznačuje zejména svými malými rozměry, přesností polohování upínacího ramena a svou lehkou konstrukcí. Miniupínače jsou absolutně samosvorné. I když přestane působit tlak, je bezpečně zaručena upínací síla, jelikož díky integrované lomené páce na upínacím ramenu je s rezervou překonána poloha mrtvého bodu. Díky trvalému mazání a speciálním ložiskovým pouzdrům jsou miniupínače bezúdržbové. Lze je provozovat se suchým vzduchem neobsahujícím olej.

## Na vyžádání:

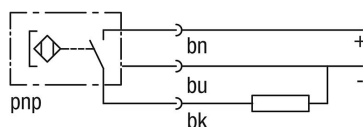
Upínací rameno bez otvorů.

## Výkresy



## Výkresy

Schéma elektrického zapojení



|                                |             |
|--------------------------------|-------------|
| Druh připojení                 | PICO        |
| Provozní napětí (V)            | 10...30 VDC |
| Zbytkové zvlnění (%)           | ≤ 10        |
| Spotřeba vlastního proudu (mA) | ≤ 2,0       |
| Trvalý proud (mA)              | ≤ 120       |
| Spínací hystereze (mm)         | ≤ 1         |
| Indikace stavu sepnutí         | LED         |
| Dovol. teplota okolí (°C)      | -25...+70   |
| Elektrické krytí (DIN 40 050)  | IP 67       |

## Přehled zboží

## Miniupínače s elektrickým snímáním koncové polohy (magnetický spínač)

| Objednací číslo<br>Provedení A | Objednací číslo<br>Provedení B | Velikost | Upínací moment<br>Nm<br>při 5 barech | Přídžovací<br>moment<br>Nm | Provozní tlak<br>v barech<br>vzduch bez oleje | Maximální tlak<br>v barech vzduch<br>bez oleje | B1 | B2 | B4 | B5 | B6 | B7 | B8 | B10 | B11 | B12 | B13 | B14 |
|--------------------------------|--------------------------------|----------|--------------------------------------|----------------------------|---|--|----|----|----|----|----|----|----|-----|-----|-----|-----|-----|
| 05650-0500111                  | 05650-0500121                  | 2        | 8                                    | 25                         | 5   | 6  | 26 | 32 | 15 | 50 | 14 | 18 | 12 | 2,5 | 5   | 7   | 12  | 2   |
| 05650-0900111                  | 05650-0900121                  | 3        | 15                                   | 54                         | 5   | 6  | 30 | 39 | 18 | 60 | 17 | 22 | 15 | 3   | 6   | 8   | 16  | 3   |
| 05650-1000111                  | 05650-1000121                  | 4        | 25                                   | 75                         | 5   | 6  | 35 | 45 | 22 | 75 | 20 | 25 | 18 | 4   | 6   | 8   | 18  | 4   |

| Objednací číslo<br>Provedení A | Objednací číslo<br>Provedení B | Velikost | B15 | B16 | B17  | D1   | D2  | D3 | L1  | L2  | L3   | L4 | L5  | L6 | L8 | L9 | L10 | L11 | L12 | L14  |
|--------------------------------|--------------------------------|----------|-----|-----|------|------|-----|----|-----|-----|------|----|-----|----|----|----|-----|-----|-----|------|
| 05650-0500111                  | 05650-0500121                  | 2        | 28  | 6   | 36   | M5   | 5,5 | 4  | 123 | 96  | 27,5 | 20 | 7,5 | 10 | 5  | 16 | 10  | 50  | 57  | 12   |
| 05650-0900111                  | 05650-0900121                  | 3        | 32  | 8   | 42   | G1/8 | 6,5 | 5  | 158 | 120 | 40   | 25 | 14  | 15 | 5  | 20 | 12  | 60  | 69  | 15   |
| 05650-1000111                  | 05650-1000121                  | 4        | 40  | 10  | 52,5 | G1/8 | 8,5 | 6  | 182 | 136 | 47   | 28 | 17  | 18 | 5  | 25 | 16  | 75  | 80  | 17,5 |

## Miniupínače bez snímání koncové polohy

| Objednací číslo<br>Provedení A | Objednací číslo<br>Provedení B | Velikost | Upínací moment<br>Nm<br>při 5 barech | Přídžovací<br>moment<br>Nm | Provozní tlak<br>v barech<br>vzduch bez oleje | Maximální tlak<br>v barech vzduch<br>bez oleje | B1 | B2 | B4 | B5 | B6 | B7 | B8 | B10 | B11 | B12 | B13 | B14 |
|--------------------------------|--------------------------------|----------|--------------------------------------|----------------------------|---|--|----|----|----|----|----|----|----|-----|-----|-----|-----|-----|
| 05650-0500411                  | 05650-0500421                  | 2        | 8                                    | 25                         | 5   | 6  | 26 | 32 | 15 | 50 | 14 | 18 | 12 | 2,5 | 5   | 7   | 12  | 2   |
| 05650-0900411                  | 05650-0900421                  | 3        | 15                                   | 54                         | 5   | 6  | 30 | 39 | 18 | 60 | 17 | 22 | 15 | 3   | 6   | 8   | 16  | 3   |
| 05650-1000411                  | 05650-1000421                  | 4        | 25                                   | 75                         | 5   | 6  | 35 | 45 | 22 | 75 | 20 | 25 | 18 | 4   | 6   | 8   | 18  | 4   |

| Objednací číslo<br>Provedení A | Objednací číslo<br>Provedení B | Velikost | B15 | B16 | B17  | D1   | D2  | D3 | L1  | L2  | L3   | L4 | L5  | L6 | L8 | L9 | L10 | L11 | L12 | L14  |
|--------------------------------|--------------------------------|----------|-----|-----|------|------|-----|----|-----|-----|------|----|-----|----|----|----|-----|-----|-----|------|
| 05650-0500411                  | 05650-0500421                  | 2        | 28  | 6   | 36   | M5   | 5,5 | 4  | 123 | 96  | 27,5 | 20 | 7,5 | 10 | 5  | 16 | 10  | 50  | 57  | 12   |
| 05650-0900411                  | 05650-0900421                  | 3        | 32  | 8   | 42   | G1/8 | 6,5 | 5  | 158 | 120 | 40   | 25 | 14  | 15 | 5  | 20 | 12  | 60  | 69  | 15   |
| 05650-1000411                  | 05650-1000421                  | 4        | 40  | 10  | 52,5 | G1/8 | 8,5 | 6  | 182 | 136 | 47   | 28 | 17  | 18 | 5  | 25 | 16  | 75  | 80  | 17,5 |