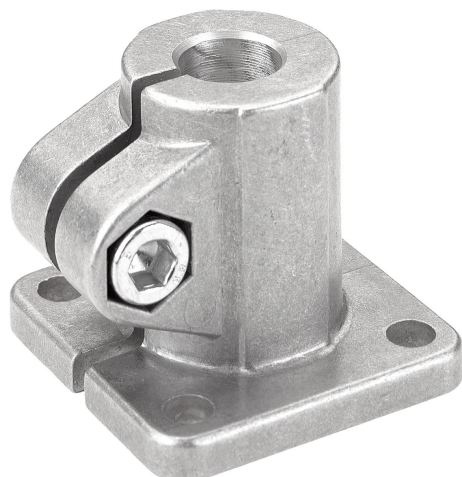


Popis zboží/obrázky produktu

**Popis****Materiál:**

Hliníková litina.

Válcový šroub podle DIN 7984 a šestihránná matice podle DIN 985, z oceli.

Provedení:

Hladce vyleštěno.

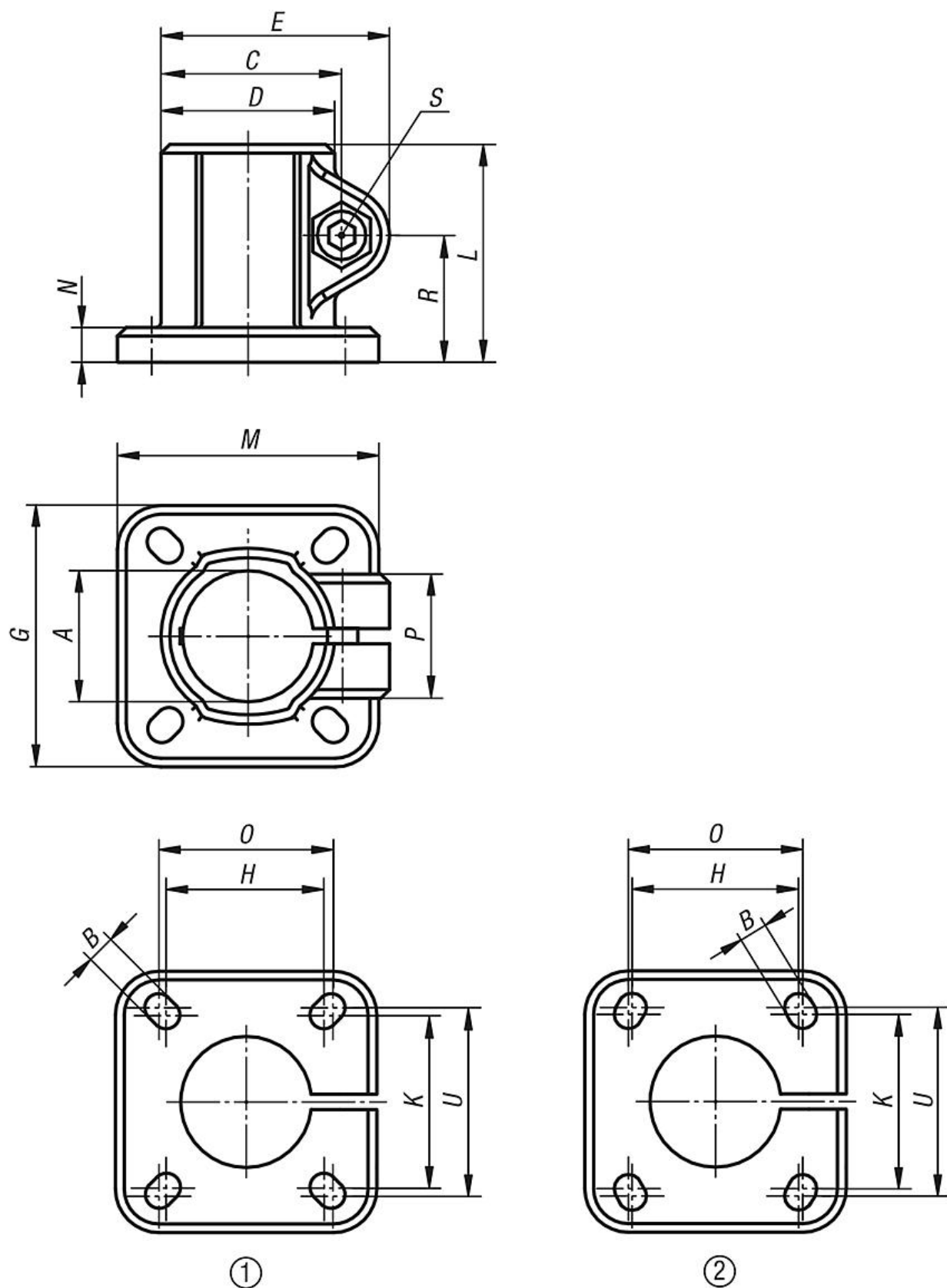
Šroub s válcovou hlavou a šestihránná matice, pozinkované.

Na vyžádání:

Svěrací páka pro upevnění a jiné průměry.

Příslušenství:

- Trubky s kruhovým a čtvercovým profilem 29050



Přehled zboží

| Objednací číslo | Děrová šablona | A | B | C | D | E | G | H | K | L | M | N | O | P | R | S | U |
|-----------------|----------------|-------|----|------|----|------|-----|----|----|----|-----|----|----|----|------|--------|----|
| 29010-512 | 1 | 12,1 | 6 | 27 | 25 | 35,5 | 42 | 28 | 28 | 37 | 42 | 5 | 30 | 23 | 21 | M6x20 | 30 |
| 29010-514 | 1 | 14,1 | 6 | 27 | 25 | 35,5 | 42 | 28 | 28 | 37 | 42 | 5 | 30 | 23 | 21 | M6x20 | 30 |
| 29010-515 | 1 | 15,1 | 6 | 27 | 25 | 35,5 | 42 | 28 | 28 | 37 | 42 | 5 | 30 | 23 | 21 | M6x20 | 30 |
| 29010-516 | 1 | 16,1 | 6 | 27 | 25 | 35,5 | 42 | 28 | 28 | 37 | 42 | 5 | 30 | 23 | 21 | M6x20 | 30 |
| 29010-518 | 1 | 18,1 | 6 | 27 | 25 | 35,5 | 42 | 28 | 28 | 37 | 42 | 5 | 30 | 23 | 21 | M6x20 | 30 |
| 29010-520 | 2 | 20,1 | 7 | 42,5 | 40 | 53 | 60 | 40 | 42 | 50 | 60 | 8 | 42 | 33 | 29 | M8x25 | 45 |
| 29010-525 | 2 | 25,1 | 7 | 42,5 | 40 | 53 | 60 | 40 | 42 | 50 | 60 | 8 | 42 | 33 | 29 | M8x25 | 45 |
| 29010-530 | 2 | 30,1 | 7 | 42,5 | 40 | 53 | 60 | 40 | 42 | 50 | 60 | 8 | 42 | 33 | 29 | M8x25 | 45 |
| 29010-540 | 1 | 40,17 | 9 | 61 | 56 | 74 | 90 | 60 | 60 | 70 | 90 | 10 | 64 | 40 | 40 | M10x30 | 64 |
| 29010-550 | 1 | 50,22 | 11 | 70 | 66 | 84 | 105 | 74 | 74 | 85 | 105 | 14 | 80 | 45 | 49,5 | M10x35 | 80 |