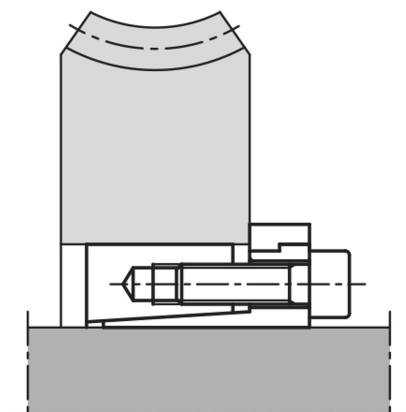


Popis zboží/obrázky produktu

**Popis****Materiál:**

Ocel.

Provedení:

Bez povrchové úpravy.

Upozornění:

Tyto upínací sady jsou univerzálně použitelné.

- pro průměry hřídele od 19 do 85 mm
- pro střední až vysoké krouticí momenty
- vhodné pro náboje s malou tloušťkou stěny
- žádný axiální posun
- samostředicí

Montáž:

Upínací sadu na kuželových plochách, jakož i styk hřídele a náboje lehce potřete olejem. Nepoužívejte oleje s MoS₂ nebo tuk. Upínací sadu vložte do sedla náboje a nasuňte na hřídel. Šrouby dotáhněte postupně křížem na předepsaný utahovací moment.

Demontáž: Všechny šrouby odstraňte a našroubujte do odtlačovacího závitu přední příruby. Šrouby utahujte postupně křížem, dokud se upínací sada neuvolní.

Tolerance:**Hřídel:**

Doporučení tolerance h8.

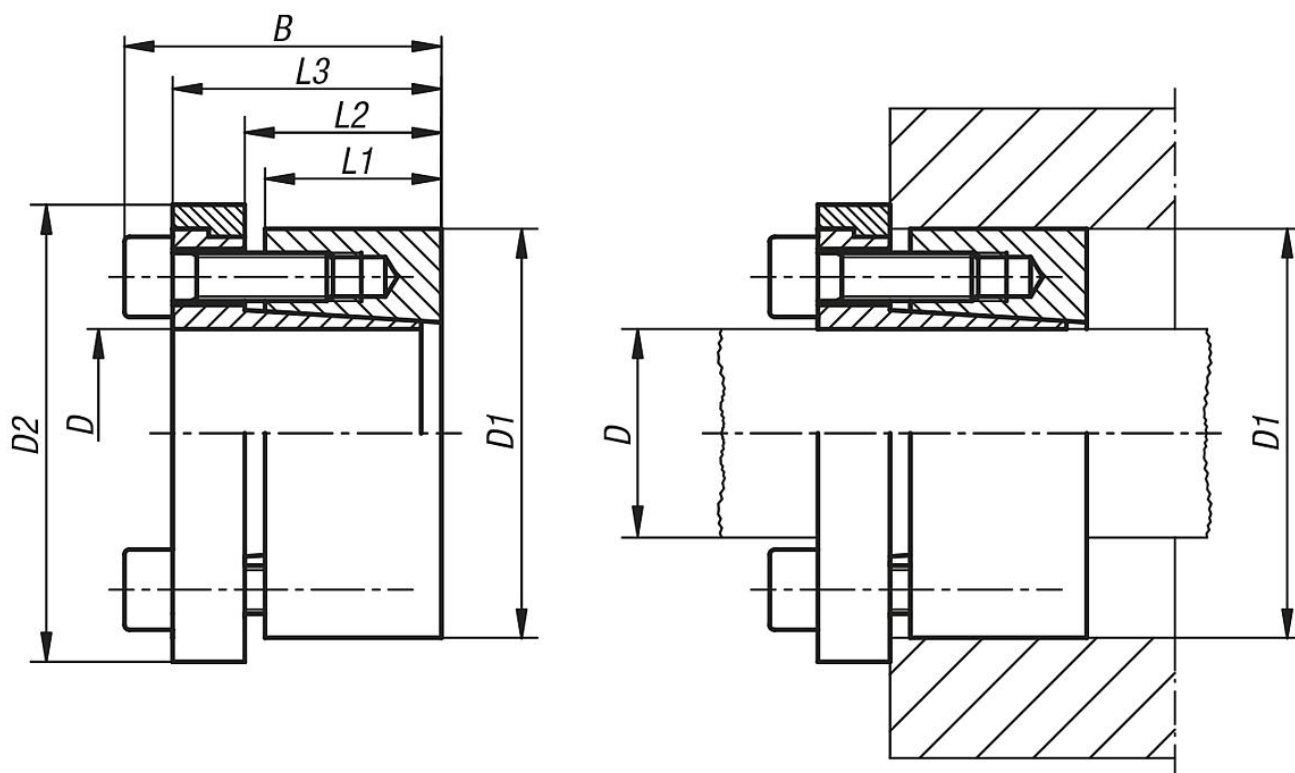
Jakost povrchu $R_z \leq 16 \mu\text{m}$.

Náboj:

Doporučení tolerance H8.

Jakost povrchu $R_z \leq 16 \mu\text{m}$.

Výkresy



Přehled zboží

Objednací číslo	D	D1	D2	B	L1	L2	L3	Při uťahovacím momentu MS převoditelný kroučící moment M Nm	Při uťahovacím momentu MS převoditelná axiální síla F kN	Plošný tlak na hřídeli P N/mm ²	Plošný tlak na náboji P N/mm ²	Upínací šrouby počet	Upínací šrouby uťahovací moment MS Nm
23352-1947	19	47	53	45	26	31	39	320	33	180	70	6 x M6	17
23352-2047	20	47	53	45	26	31	39	330	33	170	70	6 x M6	17
23352-2247	22	47	53	45	26	31	39	370	33	155	70	6 x M6	17
23352-2450	24	50	56	45	26	31	39	400	33	140	70	6 x M6	17
23352-2550	25	50	56	45	26	31	39	420	33	135	70	6 x M6	17
23352-2855	28	55	61	45	26	31	39	470	33	120	60	6 x M6	17
23352-3055	30	55	61	45	26	31	39	500	33	115	60	6 x M6	17
23352-3260	32	60	66	45	26	31	39	710	44	140	75	8 x M6	17
23352-3560	35	60	66	45	26	31	39	780	44	130	75	8 x M6	17
23352-3865	38	65	71	45	26	31	39	850	44	120	70	8 x M6	17
23352-4065	40	65	71	45	26	31	39	890	44	110	70	8 x M6	17
23352-4275	42	75	81	55	30	36	47	1270	61	130	70	6 x M8	41
23352-4575	45	75	81	55	30	36	47	1360	61	120	70	6 x M8	41
23352-4880	48	80	86	55	30	36	47	1940	81	150	90	8 x M8	41
23352-5080	50	80	86	55	30	36	47	2020	81	145	90	8 x M8	41
23352-5585	55	85	91	55	30	36	47	2220	81	130	85	8 x M8	41
23352-6090	60	90	96	55	30	36	47	2430	81	120	80	8 x M8	41
23352-6595	65	95	101	55	30	36	47	2630	81	110	75	8 x M8	41
23352-70110	70	110	116	72	40	46	62	4580	131	125	80	8 x M10	83
23352-75115	75	115	121	72	40	46	62	4900	131	115	75	8 x M10	83
23352-80120	80	120	126	72	40	46	62	5230	131	110	70	8 x M10	83
23352-85125	85	125	131	72	40	46	62	6950	163	125	85	10 x M10	83

