

Popis zboží/obrázky produktu

**Popis****Materiál:**

Ocel na valivá ložiska.

Provedení:

pozinkováno.

Válečkové dráhy indukčně kaleny a broušeny.

Pokyny k objednání:

Upevňovací šrouby jsou součástí dodávky.

Upozornění:

Kompaktní vodící kolejnice profilu C s uvnitř umístěnými kalenými válečkovými drahami. Systém pracuje i při vyšších zátěžích velmi tiše.

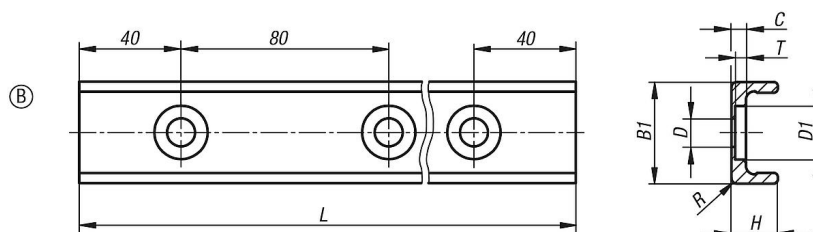
Jelikož šroub v otvoru má vůli, lze kolejničku při montáži vyrovnat.

Pro dosažení požadovaných vlastností chodu musí být mezi válečkovou drahou a válečkem vždy jemná vrstvička maziva, která zároveň chrání válečkové dráhy proti korozi.

Na vyžádání:

Délky až max. 4080 mm.

Výkresy



Přehled zboží

Objednací číslo	Provedení	Velikost	B1	C	D pro šroub	D1	H	L	R	T
21322-218X	B	18	18	2,6	M4	9,5	8,25	240/400/560/800/1040/1200	1	1,9
21322-228X	B	28	28	3	M5	11	12	400/560/800/1040/1200/1440	1	2
21322-235X	B	35	35	3,5	M6	14,5	16	400/560/800/1040/1200/1440	1	2,7
21322-243X	B	43	43	4,5	M8	18	21	400/560/800/1040/1200/1520/2000	1	3,1

