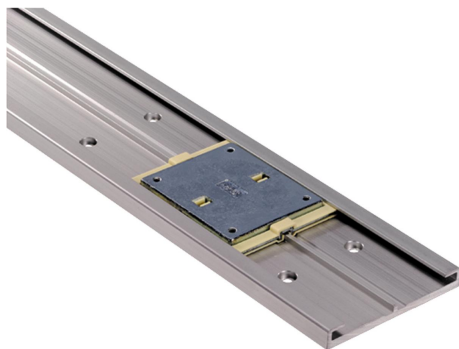


Popis zboží/obrázky produktu

**Popis****Materiál:**

Základní těleso pojezdu ze zinku,
kluzné ložisko z plastu iglidur® J.
Lišty z eloxovaného hliníku.

Provedení:

Základní těleso chromátováno. Vodicí kolejnice eloxovány v přírodním barevném provedení.

Upozornění:

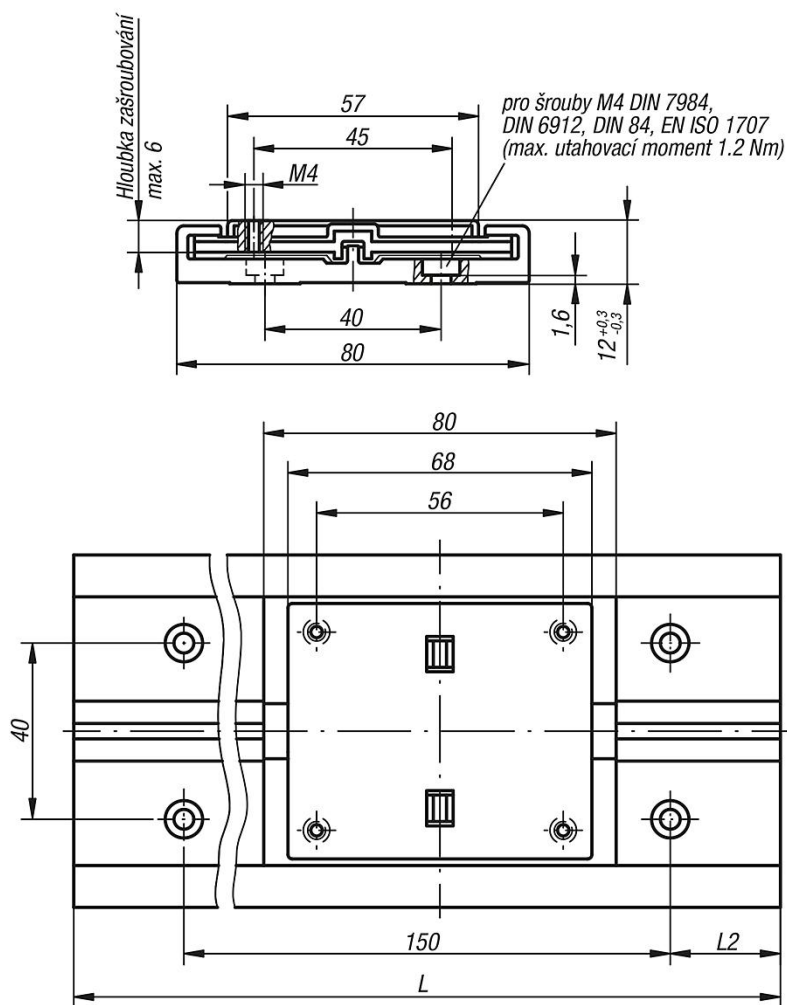
Miniaturní kluzná vedení jsou bezúdržbová a odolná proti korozi. Díky nízké hmotnosti lze dosahovat velmi vysokých rychlostí a zrychlení. Teplota použití max. 80 °C.

Miniaturní kluzná vedení jsou necitlivá vůči prachu a zvláště vhodná pro chod nasucho.

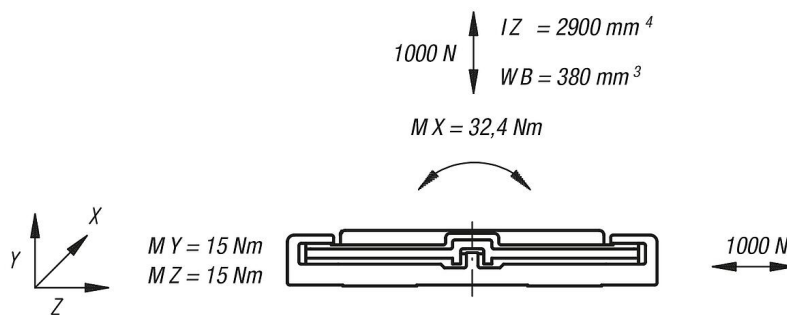
** Délka L2 = 30 mm a

* Délka L = 1000 mm prosíme uvést do objednávky.
Délky L2 a L jsou možné pouze v celých milimetrech.

Výkresy



Statická nosnost a plošné momenty setrvačnosti



Přehled zboží

Vodící pojezdy

| Objednáací číslo | Provedení 2 |
|------------------|---------------|
| 21230-8000 | pevné ložisko |
| 21230-8010 | volné ložisko |

Vodící kolejničky

Přehled zboží

| Objednací číslo | Provedení | L max. | L2 |
|-----------------|-----------|--------|----|
| 21230-8030X3960 | - | 3960 | 30 |

| Objednací číslo | Provedení | L2 | L2 min. | L2 max. |
|-----------------|-----------|----|---------|---------|
| 21230-80**X* | - | ** | 25 | 100 |