

## Popis zboží/obrázky produktu



| Úhlová minuta | Stupeň v desetinném formátu | Výškový rozdíl v milimetrech na metr |
|---------------|-----------------------------|--------------------------------------|
| 1'            | 0,0167°                     | 0,291 mm                             |
| 5'            | 0,0833°                     | 1,455 mm                             |
| 10'           | 0,1667°                     | 2,910 mm                             |
| 20'           | 0,3333°                     | 5,820 mm                             |
| 25'           | 0,4167°                     | 7,275 mm                             |
| 30'           | 0,5000°                     | 8,730 mm                             |
| 40'           | 0,6667°                     | 11,640 mm                            |
| 50'           | 0,8333°                     | 14,550 mm                            |
| 53'           | 0,8833°                     | 15,423 mm                            |

## Popis

## Materiál:

Polyamid.

## Provedení:

Barva slonové kosti.

## Upozornění:

Vodováhy se používají jako nulové indikátory nebo ke kontrolování vodorovných poloh např. u voznic, sklonměřů, měřicích nástrojů a ve strojírenství.

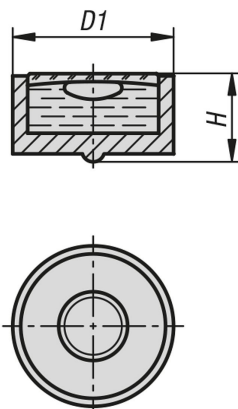
S černým kontrastním kroužkem, který se nachází uvnitř, zvýrazňujícím obrys bubliny.

- plnicí špička vyčnívající na spodní straně.
- citlivost v úhlových minutách na dráze bubliny o délce 2 mm
- čirá náplň

## Teplotní rozsah:

-35 °C až +55 °C.

## Výkresy



## Přehled zboží

| Objednací číslo | D1 | H    | Citlivost |
|-----------------|----|------|-----------|
| 21810-120720    | 12 | 7    | 20'       |
| 21810-140730    | 14 | 7,7  | 30'       |
| 21810-150720    | 15 | 7,7  | 20'       |
| 21810-180930    | 18 | 9,2  | 30'       |
| 21810-201040    | 20 | 10,6 | 40'       |
| 21810-251230    | 25 | 11,5 | 30'       |