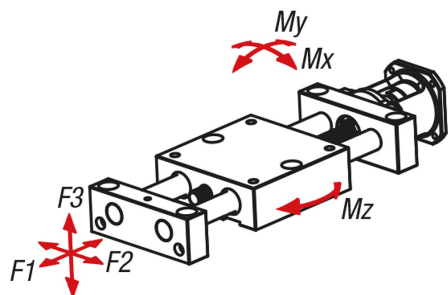


## Popis zboží/obrázky produktu

**Popis****Materiál:**

Kozlík ložiska a sáně z hliníkové slitiny.

Vodící sloupky a závitové vřeteno z nerezové oceli.

Kluzné ložisko pro vodící sloupky a vřetenovou matici z kvalitního speciálního plastu.

Zubová spojka hliník s víceramenným kotoučem spojky z polyuretanu.

**Provedení:**

Hliníková slitina eloxovaná.

Nerezová ocel kalená a broušená.

Závitové vřeteno s kuličkovým uložením.

**Pokyny k objednání:**

Poloha kabelového vývodu, popř. řídicí jednotky se dodává tak, jak je znázorněno v technickém výkresu.

**Upozornění:**

Polohovací stoly pro motoricky poháněné posuvy a polohování. Kluzná pouzdra a vřetenové matice jsou vhodné pro běh nasucho, doporučuje se však mazání tukem pro plastová kluzná ložiska. Vhodný programovací software a propojovací kabel pro krokový motor s polohovacím řízením nabízíme současně jako příslušenství (25000-15).

Krokový motor se svým členěním 200 kroků na otáčku umožňuje dosažení teoretické polohovací přesnosti přicházející z jednoho směru v hodnotě 0,005 mm. Absolutní polohovací přesnost přicházející z jednoho směru činí 0,01 mm. Systém lze provozovat se 100procentní dobou zapnutí.

Možnost kombinace se všemi ostatními konstrukčními díly stejné konstrukční velikosti.

**Technické údaje:**

Stoupání závitového vřetena: 2 mm

Axiální vůle závitového vřetena: <0,04 mm

Radiální vůle vedení: <0,02 mm

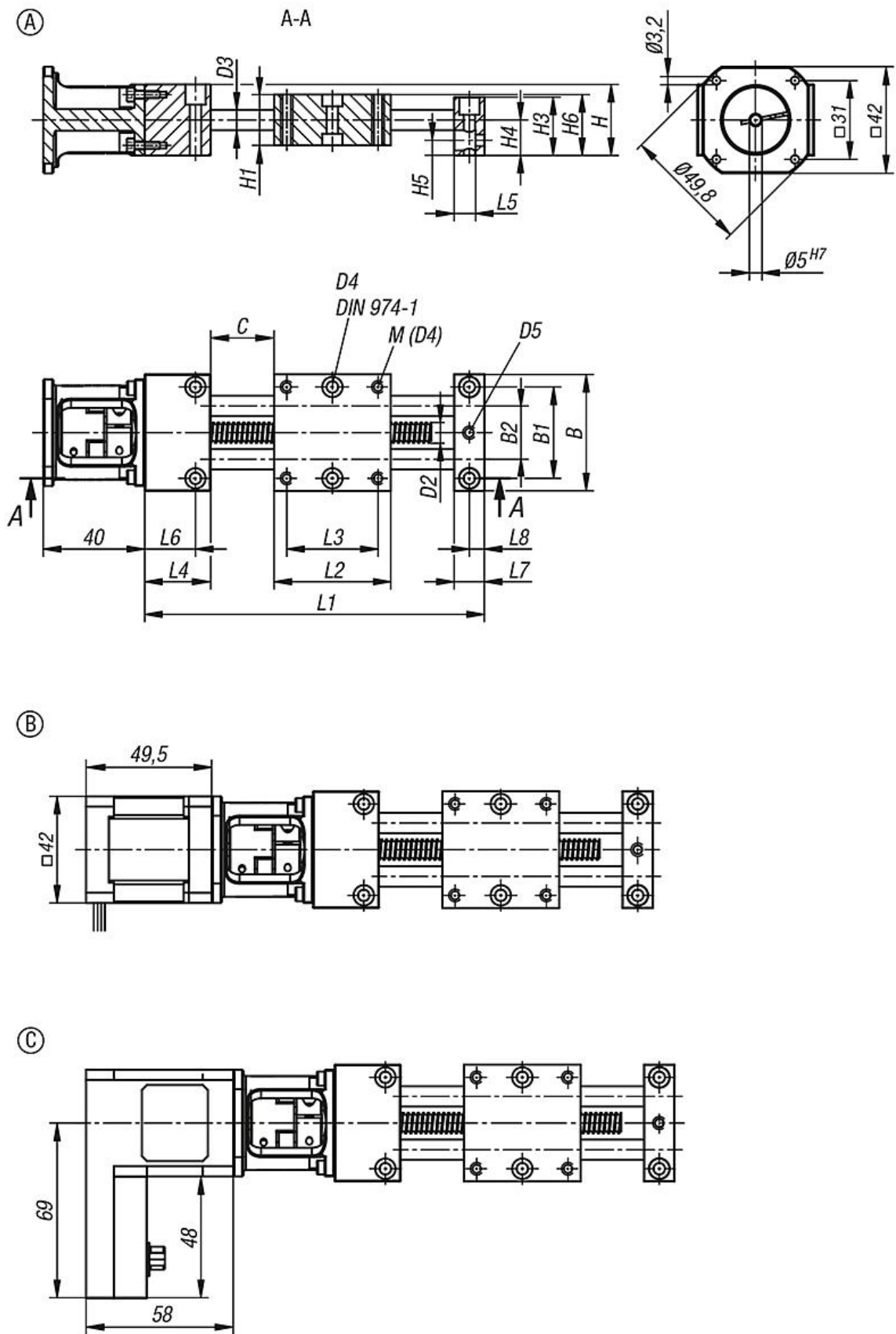
Max. vstupní otáčky: 600 ot./min.

Max. pojezdová rychlost: 20 mm/s

Max. doba zapnutí: 100 %

Teplota použití: +10 °C až +50 °C

Výkresy



## Přehled zboží

Objednáací číslo	Velikost	Provedení	Typ provedení
21082-080	8	A	bez motoru
21082-0811	8	B	s krokovým motorem
21082-0821	8	C	krokový motor se zabudovaným polohovacím řízením
21082-120	12	A	bez motoru
21082-1211	12	B	s krokovým motorem
21082-1221	12	C	krokový motor se zabudovaným polohovacím řízením

## Technické údaje

Velikost	B	B1	B2	D2	D3	D4	D5	H	H1	H3	H4	H5	H6	L1	L2	L3	L4	L5	L6	L7	L8	Zdvih S
8	46	36	21	8x2	8	4	M4	28	20	23	14	6	24	134	46	36	26	8,5	20	12	6	50
12	75	60	38	8x2	12	6	M4	29,5	25	27	15,5	7	28	180	75	60	15	11	7,5	15	7,5	75

## Přehled silového působení

Velikost	F1 N	F2 N	F3 N	Mx Nm	My Nm	Mz Nm
8	60	80	60	0,7	0,7	2
12	60	120	100	1	1	3