

Popis zboží/obrázky produktu



Popis

Materiál:

Závěs z oceli.
Vložená podložka z mosazi.
Osa z oceli nebo mosazi.

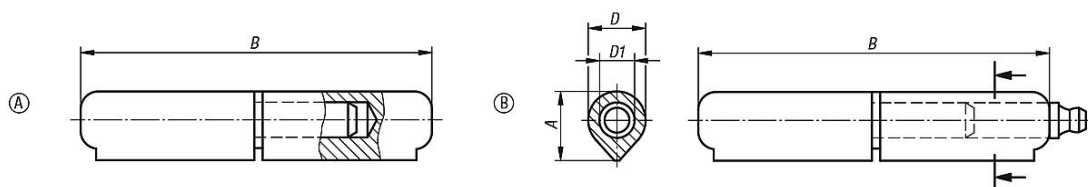
Provedení:

Maznička podle DIN 71412-D z pozinkované oceli.
Ocelové části bez povrchové úpravy.

Upozornění:

Závěsy jsou ze svařitelné profilové oceli.
V dolní polovině závěsu je pevně uložený kolík.
Kvalita oceli svarů a nosníků, na kterých jsou připevněné závěsy, musí být nejméně stejná nebo lepší:
S235JR+AR podle EN 10025-2:2004-10
DIN 8563 část 3 nebo Fe E 235 podle SIA 161

Výkresy



Přehled zboží

| Objednací číslo | Provedení | Materiál komponenty | A | B | D | D1 |
|-----------------|-----------|---------------------|------|-----|----|----|
| 27885-008040012 | A | ocel | 9,7 | 40 | 8 | 5 |
| 27885-008050012 | A | ocel | 9,7 | 50 | 8 | 5 |
| 27885-010060012 | A | ocel | 12,7 | 60 | 10 | 6 |
| 27885-010070012 | A | ocel | 12 | 70 | 10 | 6 |
| 27885-013080012 | A | ocel | 15,5 | 80 | 13 | 8 |
| 27885-016100012 | A | ocel | 20 | 100 | 16 | 10 |
| 27885-016120012 | A | ocel | 20 | 120 | 16 | 11 |
| 27885-018135012 | A | ocel | 22 | 135 | 18 | 12 |
| 27885-020150012 | A | ocel | 25 | 150 | 20 | 13 |
| 27885-020180012 | A | ocel | 25 | 180 | 20 | 14 |
| 27885-023200012 | A | ocel | 28,5 | 200 | 23 | 16 |
| 27885-008040022 | A | mosaz | 9,7 | 40 | 8 | 5 |
| 27885-008050022 | A | mosaz | 9,7 | 50 | 8 | 5 |
| 27885-010060022 | A | mosaz | 12,7 | 60 | 10 | 6 |
| 27885-010070022 | A | mosaz | 12 | 70 | 10 | 6 |
| 27885-013080022 | A | mosaz | 15,5 | 80 | 13 | 8 |
| 27885-016100022 | A | mosaz | 20 | 100 | 16 | 10 |

Přehled zboží

| Objednací číslo | Provedení | Materiál komponenty | A | B | D | D1 |
|-----------------|-----------|---------------------|------|-----|----|----|
| 27885-016120022 | A | mosaz | 20 | 120 | 16 | 11 |
| 27885-018135022 | A | mosaz | 22 | 135 | 18 | 12 |
| 27885-020150022 | A | mosaz | 25 | 150 | 20 | 13 |
| 27885-020180022 | A | mosaz | 25 | 180 | 20 | 14 |
| 27885-023200022 | A | mosaz | 28,5 | 200 | 23 | 16 |
| 27885-113080012 | B | ocel | 16 | 80 | 13 | 8 |
| 27885-116100012 | B | ocel | 20 | 100 | 16 | 10 |
| 27885-116120012 | B | ocel | 20 | 120 | 16 | 10 |
| 27885-118135012 | B | ocel | 22,5 | 135 | 18 | 12 |
| 27885-120150012 | B | ocel | 25,5 | 150 | 20 | 13 |
| 27885-120180012 | B | ocel | 25 | 180 | 20 | 14 |
| 27885-123200012 | B | ocel | 29 | 200 | 23 | 16 |