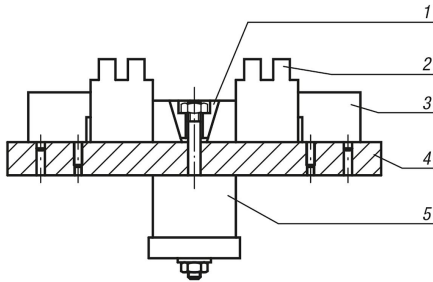
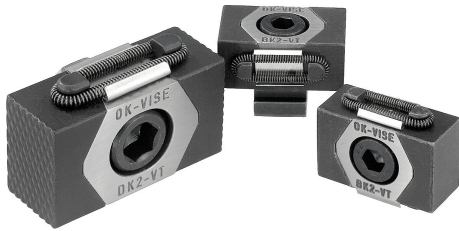


Popis zboží/obrázky produktu

**Popis****Materiál:**

Základní těleso nástrojová ocel.
Upínací segmenty nástrojová ocel (30 HRC).

Provedení:

Základní těleso, kalené.
Upínací segmenty, bryněrované.
Klínové plochy, broušené.

Upozornění:

Zvláštnost klínového upínače spočívá v přídavku na opracování o velikosti 3 mm na upínací čelisti u provedení 04526-08 a 5 mm u provedení 04526-12 a 04526-16. Délkový přídavek umožňuje, aby geometrie obrobku mohla být upravena do vhodných tvarů (viz obr.).

Upínací čelisti v provedení 04526-08 a 04526-0810 nejsou rýhované.

Dráha posuvu u objednacího čísla:

04526-08 = $\pm 0,5$ mm

04526-12 = $\pm 1,0$ mm

04526-16 = $\pm 1,5$ mm

Na vyžádání:

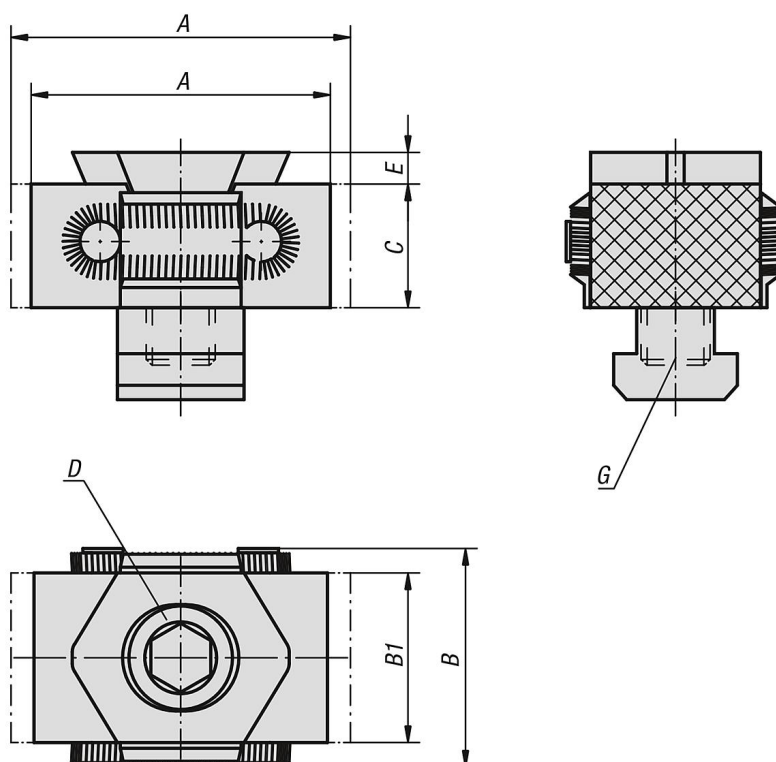
Upínací segmenty s vypracovaným tvarem nebo jinou tvrdostí.

Odkaz na výkres:

D) Válcový šroub DIN 912

- 1) Klínový upínač
- 2) Obrobek
- 3) Přidržovač
- 4) Základová deska
- 5) Hydraulický/pneumatický válec

Výkresy



Přehled zboží

Objednací číslo	A min.	A max.	B	B1	C	D	E	Provedení 2	G	Upínací síla max. kN	Utahovací moment max. Nm
04526-08	33	37	29	21	15	M8X25	2,5	pro závitový otvor	M8	15	25
04526-0810	33	37	29	21	15	M8X25	2,5	pro drážku t	10	15	25
04526-12	52	59	41	30	22	M12X40	4	pro závitový otvor	M12	30	85
04526-1214	52	59	41	30	22	M12X30	4	pro drážku t	14	30	85
04526-16	67	76	56	42	29	M16X60	5	pro závitový otvor	M16	50	210
04526-1618	67	76	56	42	29	M16X50	5	pro drážku t	18	50	210