



Popis

Materiál:

Ocelové provedení:

Aretační kolík kalený:

Pouzdro 1.0403 svařitelné.

Aretační kolík třídy pevnosti 5.8.

Nerezové provedení:

Aretační kolík kalený:

Pouzdro 1.4301 svařitelné.

Aretační kolík 1.4034.

Aretační kolík nekalený:

Pouzdro 1.4301 svařitelné.

Aretační kolík 1.4305.

Úchytka hříbovitého tvaru, tmavošedý termoplast.

Provedení:

Ocelové provedení:

Aretační kolík kalený, broušený a brynýrovaný.

Nerezové provedení:

Aretační kolík kalený, broušený a bez povrchové úpravy.

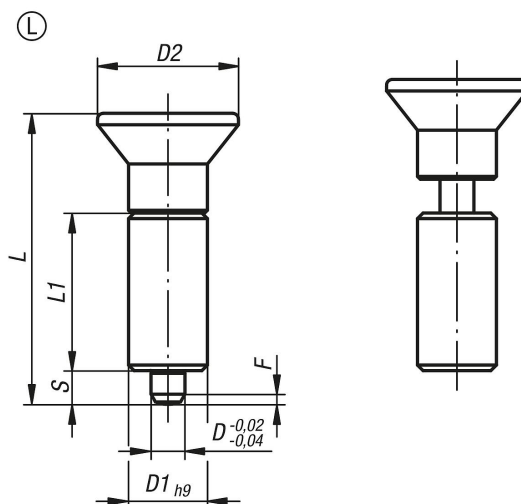
Aretační kolík nekalený, broušený a bez povrchové úpravy.

Upozornění:

Pro účely pevného přivaření aretačních čepů doporučujeme ochranné svařování plamenem, a to svářečkou WIG. Aretační čepy se užívají tam, kde je třeba zabránit změně aretační polohy v důsledku působení příčných sil. Teprve až po ručním vysunutí čepu je možné nastavit jinou aretační polohu. Má-li aretační kolík vysunut delší dobu a je-li třeba zamezit jeho zpětnému zapadnutí, je třeba zvolit provedení M. Pokud je aretační čep přivařen, měla by být objímka přivařena, aby nedošlo k tepelnému poškození pružiny vlivem vysokých teplot.

Na vyžádání:

Nadstandardní provedení.



Přehled zboží

Objednací číslo ocel kalená	Objednací číslo nerezová ocel kalená	Objednací číslo nerezová ocel netvrzeno	Provedení	D	D1	D2	L	L1	Zdvih S	F x 30°	Síla pružiny začátek F1 cca N	Síla pružiny konec F2 cca N
03097-1004	03097-01004	03097-11004	L	4	10	18	38,5	21	4	1	6	12
03097-1105	03097-01105	03097-11105	L	5	12	21	43,5	24	5	1,3	5	12
03097-1206	03097-01206	03097-11206	L	6	14	25	51,7	28	6	1,8	6	14
03097-1308	03097-01308	03097-11308	L	8	18	33	68	36	8	2,3	15	35
03097-1410	03097-01410	03097-11410	L	10	22	33	74	40	10	2,8	15	34