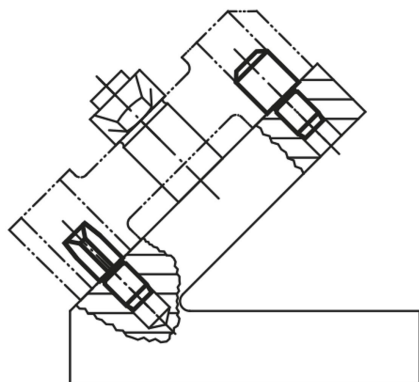
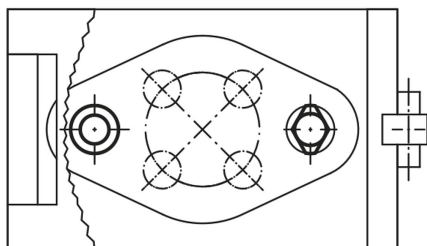


Popis zboží/obrázky produktu

**Popis****Materiál:**

Nástrojová ocel.

Provedení:

Tvrzeno a broušeno.

Upozornění:

Opěrné čepy, provedení A slouží jako dosedací plocha pro obrobky a přípravky.

Uchycovací čepy provedení B slouží k polohování obrobků a částí přípravků do otvorů s lícovaným rozměrem.

U zploštělého provedení C lze překlenout tolerance vzdáleností mezi otvory, nebo ustavovaný díl upevnit jen v jednom směru.

Provedení A a B lze je použít též jako kalené dorazy a nohy pro přípravky.

Podobné čepy viz 03120, 03130, 03140 a 03150.

Odkaz na výkres:

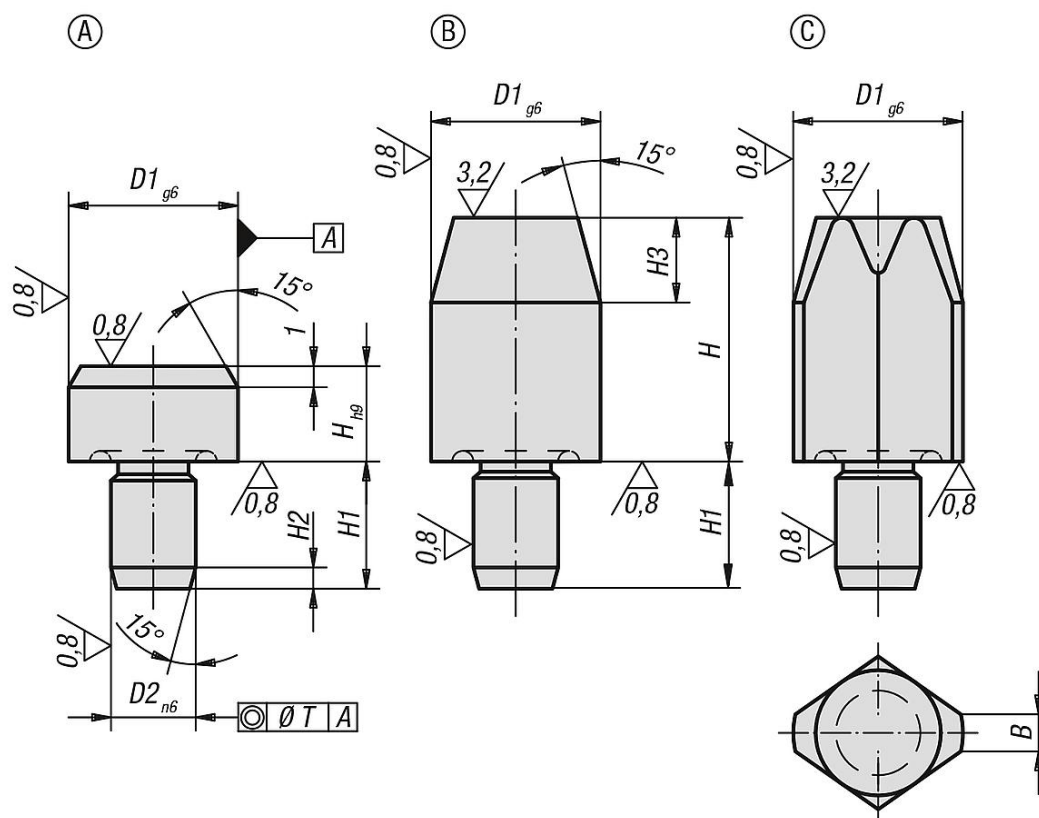
Provedení A: opěrné čepy

Provedení B: středící čepy, válcové

Provedení C: středící čepy, zploštělé

Ostatní rozměry a údaje odpovídají provedení A.

Výkresy



Přehled zboží

Opěrné čepy, provedení A

Objednáací číslo bez centrálního otvoru	D1	D2	H	H1	H2	T
02020-106	6	4	5	6	1,2	0,02
02020-110	10	6	6	9	1,6	0,02
02020-116	16	8	8	12	2	0,04
02020-125	25	12	10	18	2,5	0,04

Středící čepy, válcové, provedení B

Objednáací číslo krátké	Objednáací číslo dlouhé	D1	D2	H	H1	H2	H3	T
02020-206	02020-306	6	4	7/12	6	1,2	4	0,02
02020-208	02020-308	8	6	10/16	9	1,6	6	0,02
02020-210	02020-310	10	6	10/18	9	1,6	6	0,02
02020-212	02020-312	12	6	10/18	9	1,6	6	0,02
02020-216	02020-316	16	8	13/22	12	2	8	0,04
02020-220	02020-320	20	12	15/25	18	2	9	0,04
02020-225	02020-325	25	12	15/25	18	2,5	9	0,04

Středící čepy, zploštělé, provedení C

Objednáací číslo krátké	Objednáací číslo dlouhé	B	D1	D2	H	H1	H2	H3	T
02020-410	02020-510	2,5	10	6	10/18	9	1,6	6	0,02
02020-412	02020-512	2,5	12	6	10/18	9	1,6	6	0,02
02020-416	02020-516	3,5	16	8	13/22	12	2	8	0,04
02020-420	02020-520	5	20	12	15/25	18	2	9	0,04

Přehled zboží

Objednací číslo krátké	Objednací číslo dlouhé	B	D1	D2	H	H1	H2	H3	T
02020-425	02020-525	5	25	12	15/25	18	2,5	9	0,04
02020-406	02020-506	1	6	4	7/12	6	1,2	4	0,02
02020-408	02020-508	1,6	8	6	10/16	9	1,6	6	0,02