

## Popis zboží/obrázky produktu

**Popis****Materiál:**

Zušlechťená ocel.

**Provedení:**

Kaleno (33-39 HRC) a brynýrováno.

**Upozornění:**

Středicí upínač umožňuje centrování a upínání obrobku v otvoru. Díky klínovým plochám se dosahuje velkých upínacích sil. Středicí upínač s účinkem tahu směrem dolů.

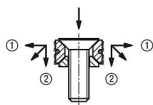
**Odkaz na výkres:**

Rozměr H se vztahuje na výšku u  $\geq D$ .

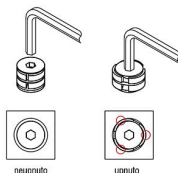
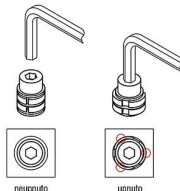
1) O-kroužek

**Technický pokyn:**

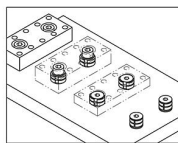
- Umístíte středicí upínač a upnete obrobek v otvoru.
- Klínový tvar umožňuje u obrobku vysokou upínací sílu.



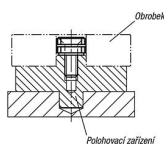
Číslo vyhoví přítlak  
 ① Horizontální tlak vůči obrobku  
 ② Vertikální tlak zabírá zdvížení obrobku

**Provedení A:****Provedení B:****Upozornění:**

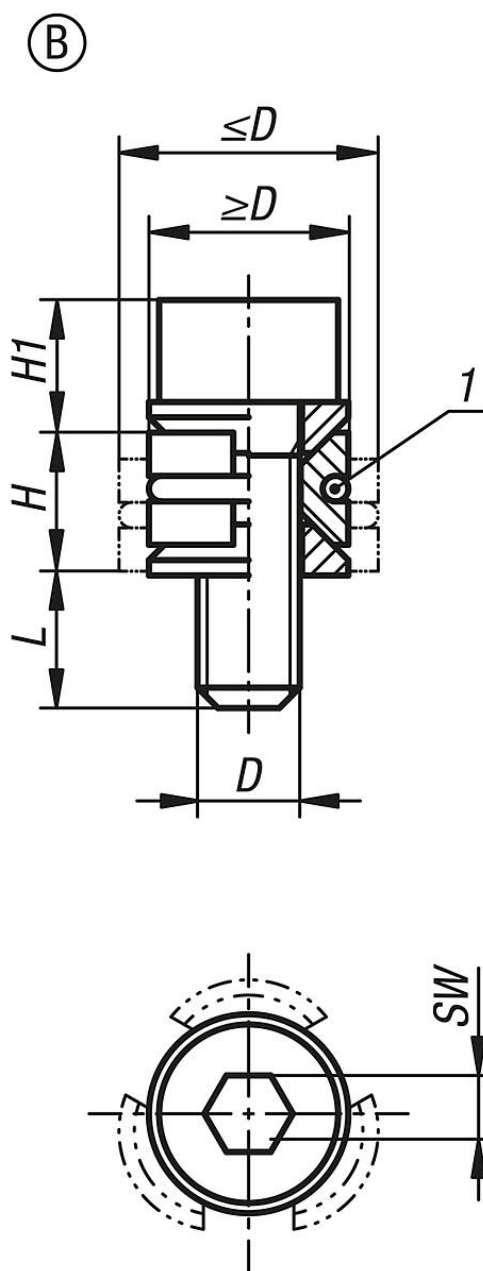
Během upínání působí upínací síla bodově ke stěně otvoru.



Pro vysokou reprodukční přesnost by se měl obrobek pohybovat pohybovacím zařízením. Upínání se provádí středícím upínačem.



## Výkresy



## Přehled zboží

Objednací číslo	Provedení	D=Závit	D min.	D max.	H	H1	L	SW	Upínací síla max. kN	Moment utažení Nm
03164-20804	B	M4x12	8	10,3	5,5	5,1	7,1	3	1,5	2,7
03164-21005	B	M5x15	10	12,3	6,4	6,2	9	4	2,5	5,4
03164-21206	B	M6x18	12	16,3	8,6	7,9	10,6	5	5	9,1
03164-21608	B	M8x25	16	22	11,5	10,4	15,4	6	9	25

