

## Popis zboží/obrázky produktu



## Popis

## Materiál:

Ocel.

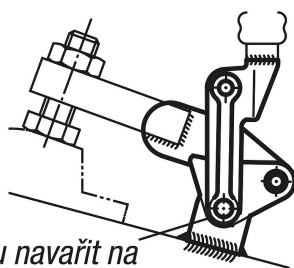
## Provedení:

Bryňrováno.

## Upozornění:

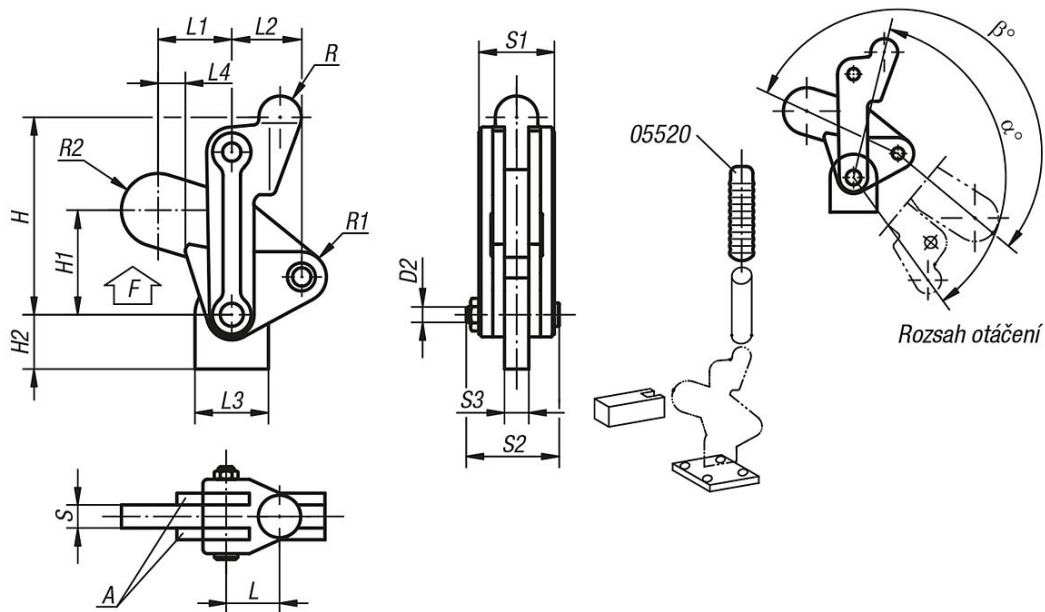
Osové čepy je třeba pravidelně promazávat olejem. Při svařování jednotlivých dílů je třeba dbát na to, aby nebyly ovlivněny funkce kloubů. Rychloupínač lze navařit přímo na spodní díl i bez patky. Za tím účelem je nutné odstranit osu D2. Poté se spodní střední kus navaří na základní desku.

Části příruby A je třeba po namontování svařit se středním kusem.



Patku navařit na  
přírubové díly "A"

## Výkresy



Rozsah otáčení

## Přehled zboží

Objednací číslo	L	L1	L2	L3	L4	H	H1	H2	D2	S	S1	S2	S3	R	R1	R2	$\alpha$	$\beta$	F kN
05420-02	23	26,5	29	29	1,5	84	38,5	20	8,2	10	32	41	10	10	10	13,5	134°	205°	7
05420-04	25	38	36	38	13	100	54	28	9,5	12	38	48	12	11	13	19	134°	203°	12
05420-06	35	51	44	51	10	129	69	33	12,6	16	50	62	16	15	17	22	132°	200°	24