

## Popis zboží/obrázky produktu



## Popis

## Materiál:

Ocel nebo nerezová ocel 1.4305.

## Provedení:

Ocel, modře pasivovaná.

Nerezová ocel, bez povrchové úpravy.

## Upozornění:

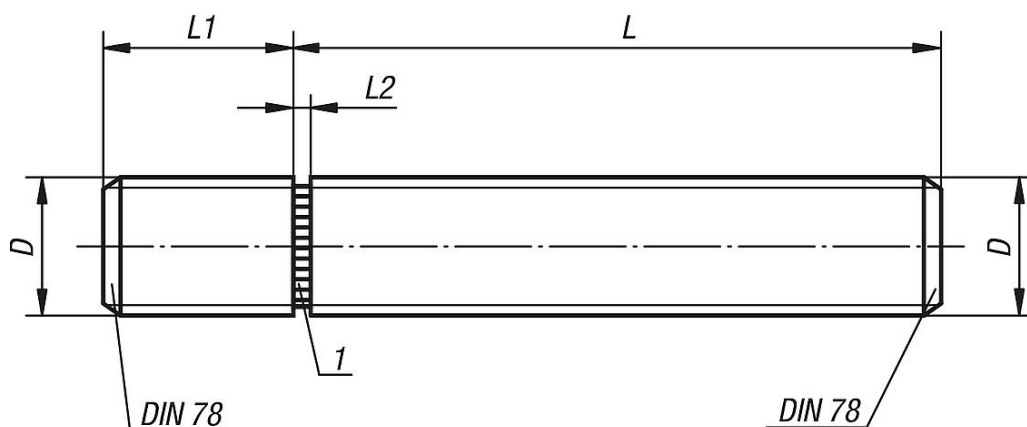
Závítové kolíky se zářezem byly koncipovány speciálně pro použití jako "zalepovací kolíky." Ta se pak našroubují a zalepí do libovolného prvku s vnitřním závitem a umožní ekonomickou výrobu malých serií prvků s vnějšími závity.

K lepení se v praxi osvědčil produkt LOCTITE 638 a 648 (viz 97990).

## Odkaz na výkres:

1) Zarážka ke šroubení

## Výkresy



## Přehled zboží

Objednací číslo	Materiál základní těleso	D	L	L1	L2
07670-1040201	ocel	M4	20	6	1
07670-1040301	ocel	M4	30	6	1
07670-1040401	ocel	M4	40	6	1
07670-1040501	ocel	M4	50	6	1
07670-1050201	ocel	M5	20	8	1
07670-1050301	ocel	M5	30	8	1
07670-1050401	ocel	M5	40	8	1
07670-1050501	ocel	M5	50	8	1
07670-1050601	ocel	M5	60	8	1
07670-1060201	ocel	M6	20	9	1,5
07670-1060301	ocel	M6	30	9	1,5
07670-1060401	ocel	M6	40	9	1,5
07670-1060501	ocel	M6	50	9	1,5
07670-1060601	ocel	M6	60	9	1,5
07670-1080201	ocel	M8	20	12	1,5
07670-1080301	ocel	M8	30	12	1,5
07670-1080401	ocel	M8	40	12	1,5
07670-1080501	ocel	M8	50	12	1,5
07670-1080601	ocel	M8	60	12	1,5

## Přehled zboží

Objednáací číslo	Materiál základní těleso	D	L	L1	L2
07670-1080801	ocel	M8	80	12	1,5
07670-1100201	ocel	M10	20	14	2
07670-1100301	ocel	M10	30	14	2
07670-1100401	ocel	M10	40	14	2
07670-1100501	ocel	M10	50	14	2
07670-1100601	ocel	M10	60	14	2
07670-1100801	ocel	M10	80	14	2
07670-1120301	ocel	M12	30	17	2
07670-1120401	ocel	M12	40	17	2
07670-1120501	ocel	M12	50	17	2
07670-1120601	ocel	M12	60	17	2
07670-1120801	ocel	M12	80	17	2
07670-1160301	ocel	M16	30	22	2
07670-1160401	ocel	M16	40	22	2
07670-1160501	ocel	M16	50	22	2
07670-1160601	ocel	M16	60	22	2
07670-1160801	ocel	M16	80	22	2
07670-1040202	nerezová ocel	M4	20	6	1
07670-1040302	nerezová ocel	M4	30	6	1
07670-1040402	nerezová ocel	M4	40	6	1
07670-1040502	nerezová ocel	M4	50	6	1
07670-1050202	nerezová ocel	M5	20	8	1
07670-1050302	nerezová ocel	M5	30	8	1
07670-1050402	nerezová ocel	M5	40	8	1
07670-1050502	nerezová ocel	M5	50	8	1
07670-1050602	nerezová ocel	M5	60	8	1
07670-1060202	nerezová ocel	M6	20	9	1,5
07670-1060302	nerezová ocel	M6	30	9	1,5
07670-1060402	nerezová ocel	M6	40	9	1,5
07670-1060502	nerezová ocel	M6	50	9	1,5
07670-1060602	nerezová ocel	M6	60	9	1,5
07670-1080202	nerezová ocel	M8	20	12	1,5
07670-1080302	nerezová ocel	M8	30	12	1,5
07670-1080402	nerezová ocel	M8	40	12	1,5
07670-1080502	nerezová ocel	M8	50	12	1,5
07670-1080602	nerezová ocel	M8	60	12	1,5
07670-1080802	nerezová ocel	M8	80	12	1,5
07670-1100202	nerezová ocel	M10	20	14	2
07670-1100302	nerezová ocel	M10	30	14	2
07670-1100402	nerezová ocel	M10	40	14	2
07670-1100502	nerezová ocel	M10	50	14	2
07670-1100602	nerezová ocel	M10	60	14	2
07670-1100802	nerezová ocel	M10	80	14	2
07670-1120302	nerezová ocel	M12	30	17	2
07670-1120402	nerezová ocel	M12	40	17	2
07670-1120502	nerezová ocel	M12	50	17	2
07670-1120602	nerezová ocel	M12	60	17	2
07670-1120802	nerezová ocel	M12	80	17	2
07670-1160302	nerezová ocel	M16	30	22	2
07670-1160402	nerezová ocel	M16	40	22	2
07670-1160502	nerezová ocel	M16	50	22	2
07670-1160602	nerezová ocel	M16	60	22	2
07670-1160802	nerezová ocel	M16	80	22	2