

Description de l'article/illustrations du produit

**Description****Matière :**

Corps chariot de glissement : aluminium extrudé EN AW-6060.

Éléments de glissements : palier lisse iglidur® J.

Couvercle : plastique.

Finition :

Revêtement anodisé E6/EV. Plastique noir.

Nota :

Leur faible inertie permet d'obtenir de fortes accélérations et des vitesses extrêmes allant jusqu'à 30 m/s.

Les guidages linéaires sur rail DryLin® T sont insensibles à la saleté. Ils vibrent peu et sont silencieux.

Résiste à des températures jusqu'à max. 80 °C.

De par leur résistance à la corrosion et absence de lubrifiant, ils conviennent tout particulièrement aux secteurs alimentaire et médical.

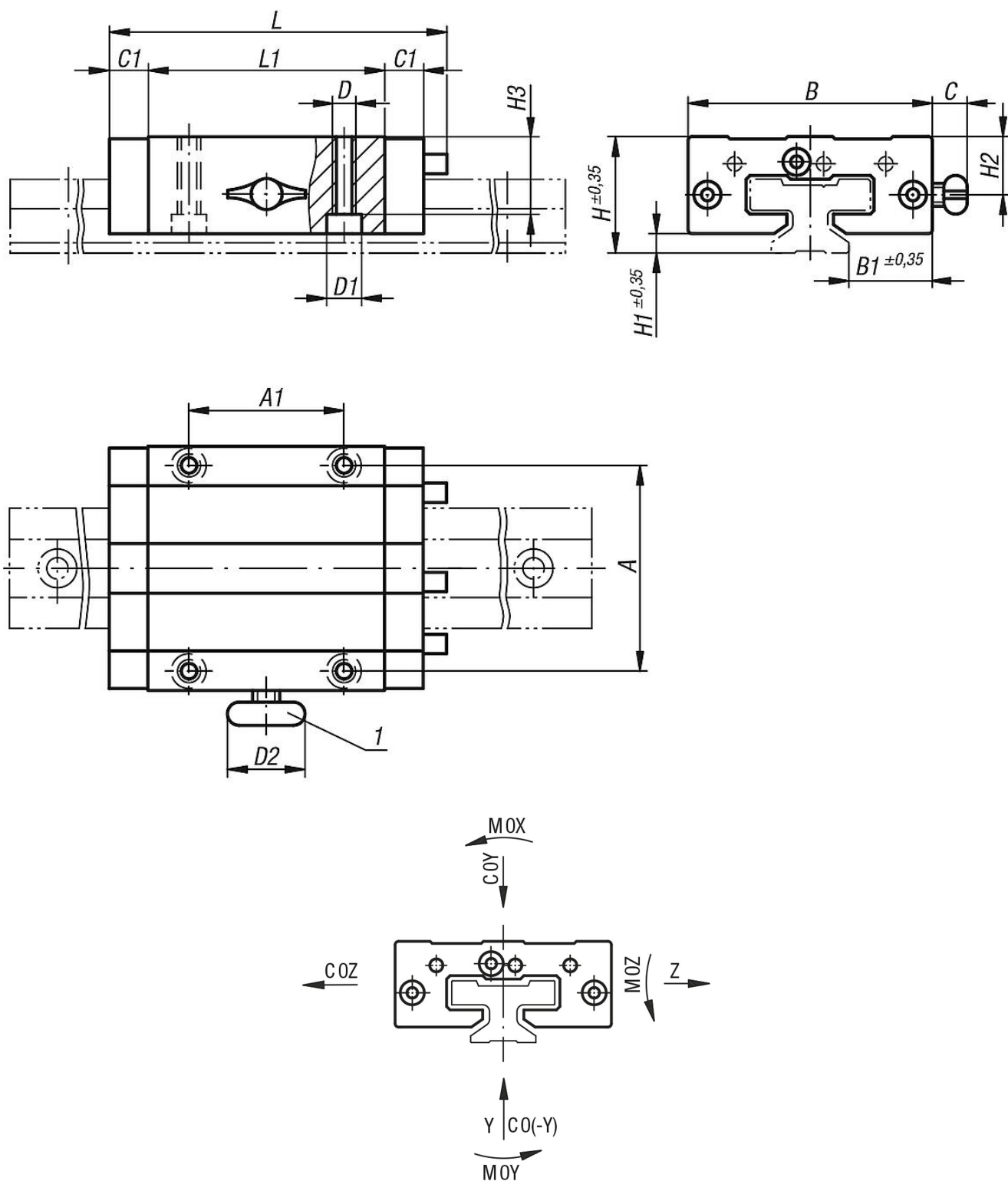
Le serrage manuel sert uniquement de maintien en position.

Le comportement au fluage du plastique ainsi serré se solde par une baisse de la force de serrage (jusqu'à 70%) au fil du temps. Il est donc interdit de serrer des pièces ayant une incidence sur la sécurité. Rails de glissement assortis voir 21200.

Indication de dessin :

1) Serrage manuel

Dessins



Aperçu des articles

| Référence | Finition 2 | Taille | COY kN | CO(-Y) kN | COZ kN | MOX Nm | MOY Nm | MOZ Nm | A | A1 | B | B1 | C | C1 | D | D1 pour vis DIN 912 | D2 | H | H1 | H2 | H3 | L | L1 | Filetage du serrage manuel |
|------------|----------------------|--------|-----------|--------------|-----------|-----------|-----------|-----------|----|----|----|------|---|----|----|---------------------------|----|----|----|----|------|----|----|----------------------------------|
| 21200-1500 | palier fixe standard | 15 | 4 | 4 | 2 | 32 | 25 | 25 | 38 | 30 | 47 | 16 | - | 9 | M5 | M4 | - | 24 | 4 | - | 16 | 74 | 50 | - |
| 21200-2000 | palier fixe standard | 20 | 7,4 | 7,4 | 3,7 | 85 | 45 | 45 | 53 | 40 | 63 | 21,5 | - | 10 | M6 | M5 | - | 30 | 5 | - | 19,8 | 87 | 61 | - |
| 21200-2500 | palier fixe standard | 25 | 10 | 10 | 5 | 125 | 65 | 65 | 57 | 45 | 70 | 23,5 | - | 11 | M8 | M6 | - | 36 | 5 | - | 24,8 | 96 | 68 | - |

Aperçu des articles

| Référence | Finition 2 | Taille | COY kN | CO(-Y) kN | COZ kN | MOX Nm | MOY Nm | MOZ Nm | A | A1 | B | B1 | C | C1 | D | D1 pour vis DIN 912 | D2 | H | H1 | H2 | H3 | L | L1 | Filetage du serrage manuel |
|------------|------------------------------|--------|-----------|--------------|-----------|-----------|-----------|-----------|----|----|----|------|----|----|-----|---------------------------|----|----|-----|------|------|-----|----|----------------------------------|
| 21200-3000 | palier fixe standard | 30 | 14 | 14 | 7 | 200 | 100 | 100 | 72 | 52 | 90 | 31 | - | 12 | M10 | M8 | - | 42 | 6,5 | - | 27 | 109 | 79 | - |
| 21200-1510 | palier fixe à serrage manuel | 15 | 4 | 4 | 2 | 32 | 25 | 25 | 38 | 30 | 47 | 16 | 19 | 9 | M5 | M4 | 20 | 24 | 4 | 11,5 | 16 | 74 | 50 | M6 |
| 21200-2010 | palier fixe à serrage manuel | 20 | 7,4 | 7,4 | 3,7 | 85 | 45 | 45 | 53 | 40 | 63 | 21,5 | 18 | 10 | M6 | M5 | 28 | 30 | 5 | 15 | 19,8 | 87 | 61 | M8 |
| 21200-2510 | palier fixe à serrage manuel | 25 | 10 | 10 | 5 | 125 | 65 | 65 | 57 | 45 | 70 | 23,5 | 17 | 11 | M8 | M6 | 28 | 36 | 5 | 19 | 24,8 | 96 | 68 | M8 |
| 21200-3010 | palier fixe à serrage manuel | 30 | 14 | 14 | 7 | 200 | 100 | 100 | 72 | 52 | 90 | 31 | 20 | 12 | M10 | M8 | 28 | 42 | 6,5 | 21,5 | 27 | 109 | 79 | M8 |
| 21200-1520 | palier flottant dans l'axe y | 15 | 4 | 4 | 2 | 32 | 25 | 25 | 38 | 30 | 47 | 16 | - | 9 | M5 | M4 | - | 24 | 4 | - | 16 | 74 | 50 | - |
| 21200-2020 | palier flottant dans l'axe y | 20 | 7,4 | 7,4 | 3,7 | 85 | 45 | 45 | 53 | 40 | 63 | 21,5 | - | 10 | M6 | M5 | - | 30 | 5 | - | 19,8 | 87 | 61 | - |
| 21200-2520 | palier flottant dans l'axe y | 25 | 10 | 10 | 5 | 125 | 65 | 65 | 57 | 45 | 70 | 23,5 | - | 11 | M8 | M6 | - | 36 | 5 | - | 24,8 | 96 | 68 | - |
| 21200-3020 | palier flottant dans l'axe y | 30 | 14 | 14 | 7 | 200 | 100 | 100 | 72 | 52 | 90 | 31 | - | 12 | M10 | M8 | - | 42 | 6,5 | - | 27 | 109 | 79 | - |
| 21200-1530 | palier flottant dans l'axe z | 15 | 4 | 4 | 2 | 32 | 25 | 25 | 38 | 30 | 47 | 16 | - | 9 | M5 | M4 | - | 24 | 4 | - | 16 | 74 | 50 | - |
| 21200-2030 | palier flottant dans l'axe z | 20 | 7,4 | 7,4 | 3,7 | 85 | 45 | 45 | 53 | 40 | 63 | 21,5 | - | 10 | M6 | M5 | - | 30 | 5 | - | 19,8 | 87 | 61 | - |
| 21200-2530 | palier flottant dans l'axe z | 25 | 10 | 10 | 5 | 125 | 65 | 65 | 57 | 45 | 70 | 23,5 | - | 11 | M8 | M6 | - | 36 | 5 | - | 24,8 | 96 | 68 | - |
| 21200-3030 | palier flottant dans l'axe z | 30 | 14 | 14 | 7 | 200 | 100 | 100 | 72 | 52 | 90 | 31 | - | 12 | M10 | M8 | - | 42 | 6,5 | - | 27 | 109 | 79 | - |