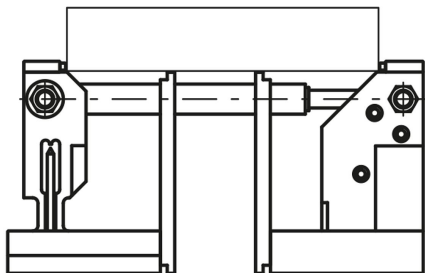
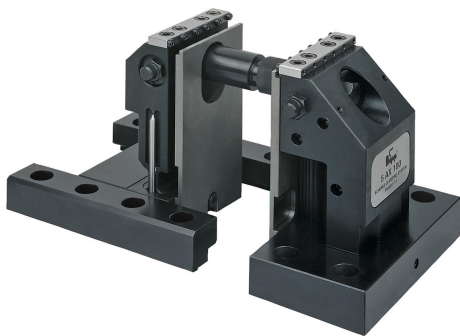


商品描述/产品说明



产品说明

提示：

5 轴夹具用于安装格栅板。该夹紧系统允许在夹紧深度只有 8 mm 的情况下进行无边缘干扰的 5 面加工。使用该夹紧系统可实现 22 - 236 mm 的夹紧宽度，通过可选配的延长轴 41065 任意扩展。

通过将进给轴直接安装到工件支架下方，作用到工件上高达 42 kN 的夹持力不会由于弯曲而降低。使用带有 4 mm 环形刀刃的夹紧销可确保形锁合夹持，无需预冲压。

建议使用轴肩螺栓 07533 将夹具固定到孔格栅板上。

夹具套件中包含的每 1 个延长轴有 $L = 60 \text{ mm}$ 和 $L = 120 \text{ mm}$ 。

* 使用适配器提升装置 41020 和支撑板 41030 可扩展夹紧高度。

附件：

挡块套件 41070

轴肩螺栓 07533

