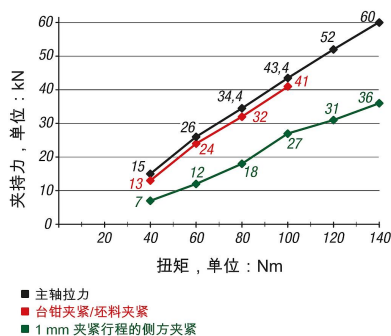


## 商品描述/产品说明



5 轴夹具的夹持力示意图



## 产品说明

## 产品描述：

5 轴夹具的特点是具备高度的稳定性、灵活性和易用性。5 轴夹具可作为侧方夹紧块或坯料夹具。使用下拉功能时，工件的夹紧重复精度可达到  $\pm 0.01$  mm。工件夹紧高度达到 155/180 mm，在加工期间极易触及。通过手摇柄可预先调整跨度，从而缩短了装夹时间。此外，封闭的几何形状以及由此产生的耐污性在最大程度上缩短了保养和维护时间。

## 材料：

钢制。

## 规格：

底板和工件支撑面经硬化处理。

## 提示：

其他的产品详情可查看操作说明书。

## 使用说明：

通过手摇柄快速调整。

## 优点：

作为带有下拉功能或台钳的定心夹具。  
通过手摇柄可轻易进行无级的跨度调整。  
是用于 5 轴加工的理想夹紧高度。  
在机台上可采用多面的连接方式。

## 根据要求：

提供各种备件，更大的跨度。

## 供货范围：

底板长度信息请参见操作说明书。

## 附件：

底板 41405  
带销夹钳 41410  
夹紧块组合，光滑/销钉 41410  
有加工余量的夹钳 41320  
支撑条 41345  
加长轴 41355  
圆形夹紧套件 41350  
定位套件 41370  
夹紧螺栓 42208-140250516, 42208-240250516  
夹板套件 41375  
型槽螺母 03240-1814x20  
轴肩螺栓 07533-12065  
圆柱头螺栓 07160-12X60  
扭矩扳手 96662-01-01

## 应用：

适配 T 型槽台、栅格孔和零点夹持系统。  
尺寸为 282.84 mm，用于零点夹紧系统的对角线排列，间距为 52/96/200 mm。

## 公差：

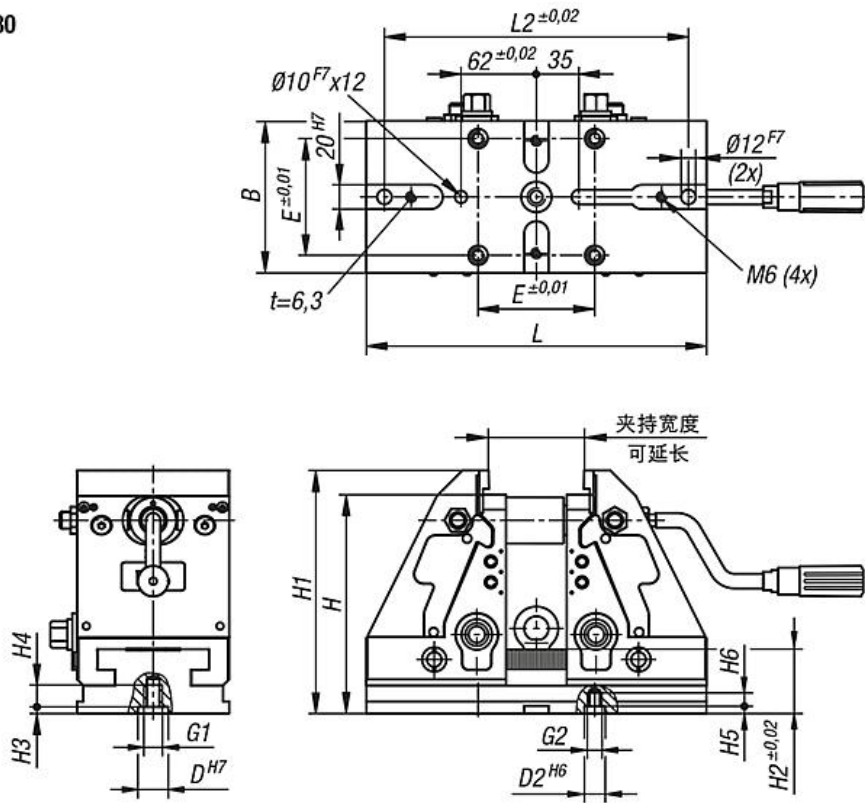
当夹紧深度  $> 5$  mm 时，下拉功能的重复精度为  $\pm 0.01$ 。

商品描述/产品说明

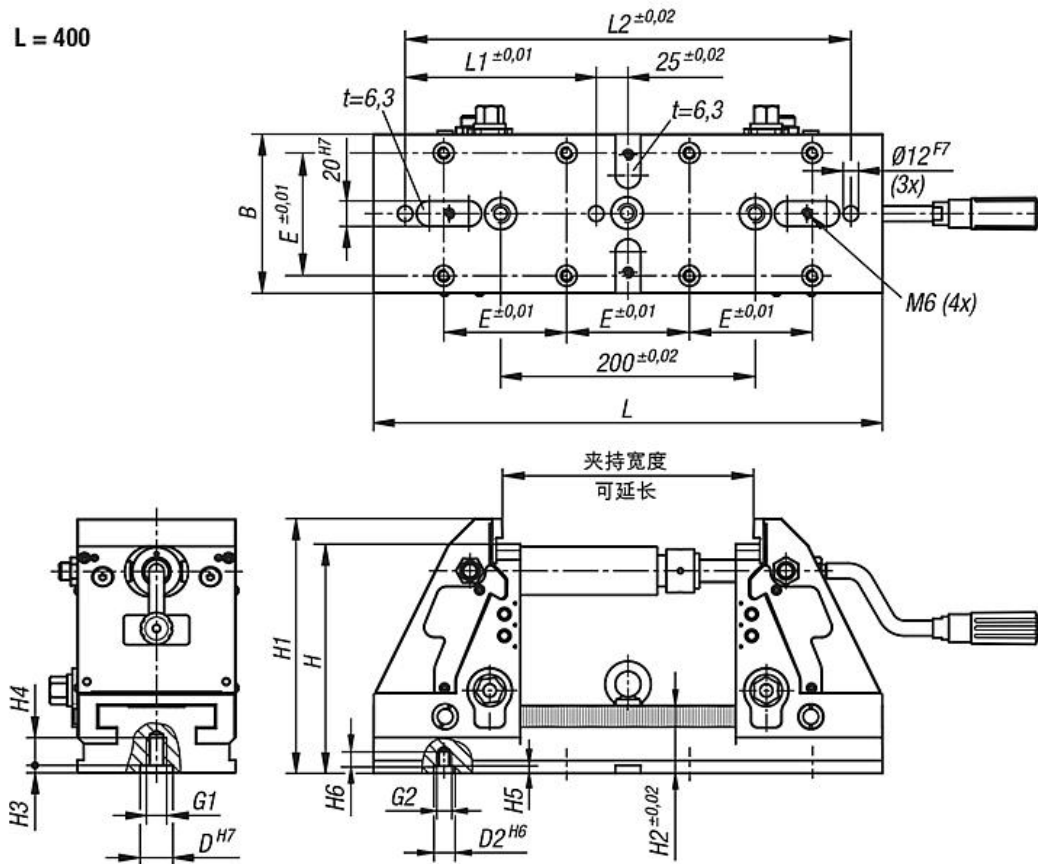


图纸

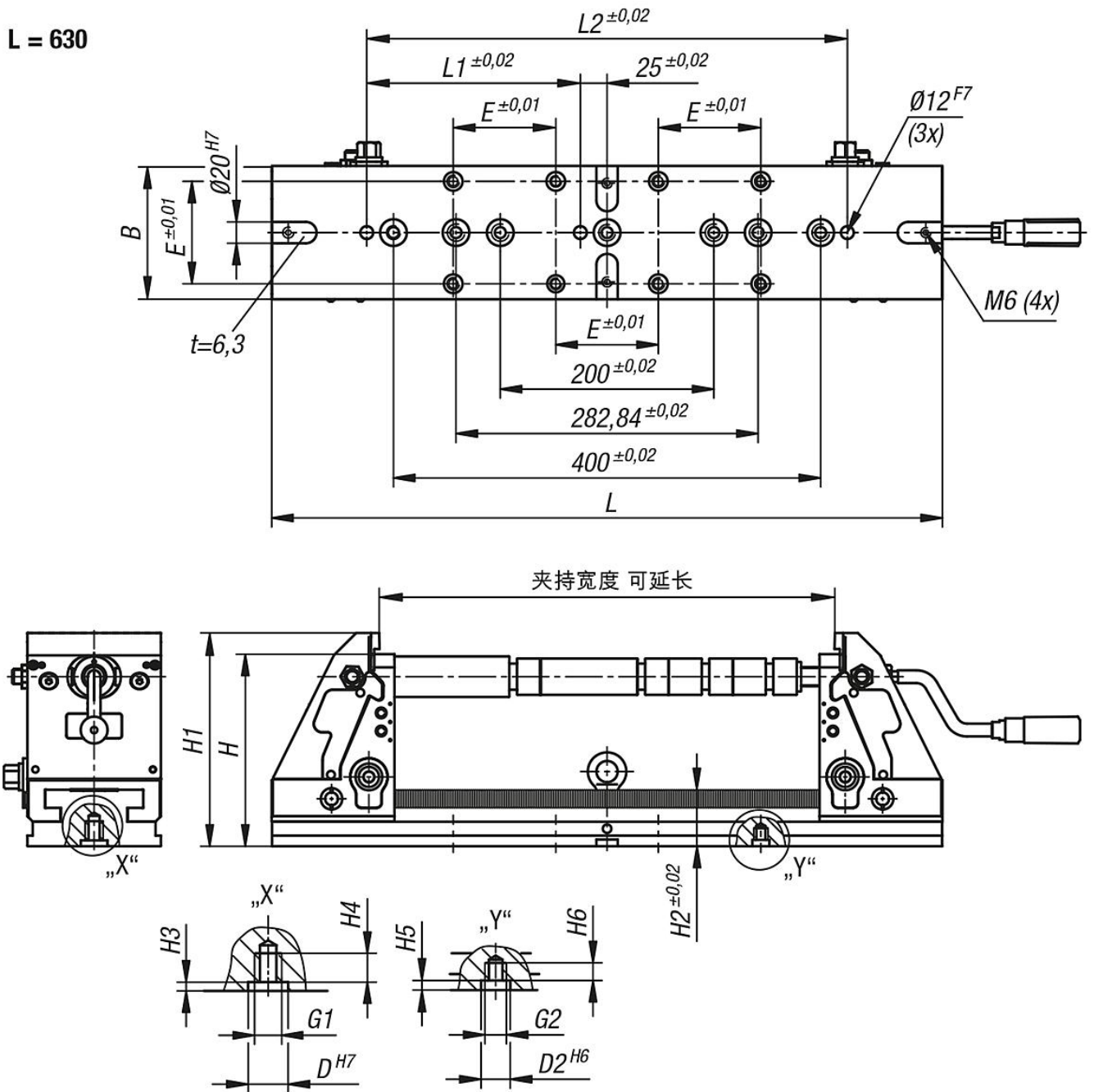
L = 280



L = 400



图纸



商品概述

订货号	B	L	H	L1	L2	H1	H2	H3	H4	H5	H6	D	D2	E	G1	G2	夹持宽度 可延长	拉力 max. kN
41400-122800901550	90	280	155	-	250	175	53	5,5	18	6	11	25H7	12H6	52	M12	M8	28-180	参见示意图
41400-124000901550	90	400	155	150	350	175	53	5,5	18	6	11	25H7	12H6	52	M12	M8	28-300	参见示意图
41400-122801251800	125	280	180	-	250	200	53	5,5	18	6	11	25H7	16H6	96	M12	M10	28-180	参见示意图
41400-124001251800	125	400	180	150	350	200	53	5,5	18	6	11	25H7	16H6	96	M12	M10	28-300	参见示意图
41400-126301251800	125	630	180	200	450	200	53	5,5	18	6	11	25H7	16H6	96	M12	M10	28-528	参见示意图

商品概述

---