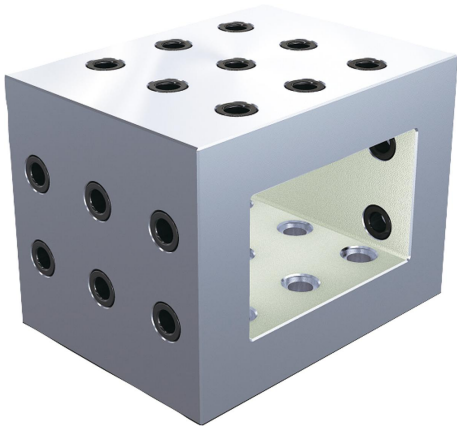


商品描述/产品说明



产品说明

材料：
GJL 300.

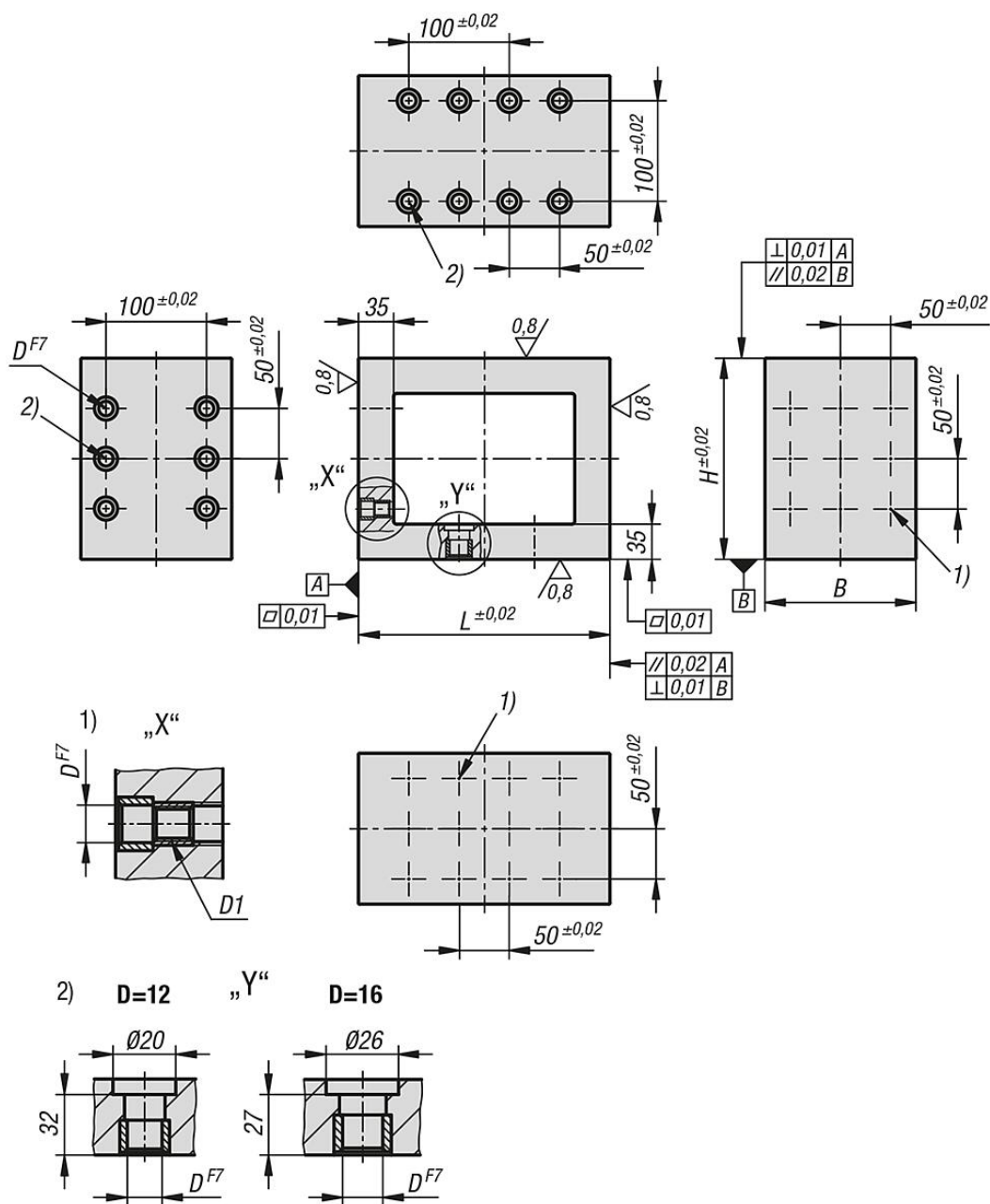
规格：
支撑面和夹紧面经打磨处理。

提示：
栅格间距 50 ± 0.02 mm。
支架用于模块化夹具的搭建。其可以精确定位并安装在栅格系统上。如此栅格孔的位置可延续至较高夹紧面上。
支架还可用作夹紧较小工件的主体。
通过轴肩螺栓 07533-112065 固定系统尺寸 M12 的支架。通过轴肩螺栓 07533-116065 固定系统尺寸 M16 的支架。
用于锁闭栅格孔的保护塞必须另行订购。

图纸提示：

- 1) 格栅孔
- 2) 轴肩螺栓安装孔

图纸



商品概述

订货号	L	B	H	D	D1	N1=格栅孔数量	固定孔数量
01247-05-212201515	200	150	150	12	M12	15	10
01247-05-2122515201	250	150	200	12	M12	21	14
01247-05-212251520	250	150	200	12	M12	21	14
01247-05-216201515	200	150	150	16	M16	15	10
01247-05-2162515201	250	150	200	16	M16	21	14

商品概述
