

产品说明

材料：
调制钢。

规格：
工作面经硬化和打磨处理。

提示：

UNILOCK 手动夹持模块可直接适用于带有孔网格系统的机床工作台或 T 型槽机床工作台，以及网格间距为 50 mm、系统尺寸为 M12/M16 的网格托盘。

UNILOCK 手动夹持模块 H 50 特别适用于 Z 行程较小的机床。手动夹持模块的总高度较低，可优化 Z 行程的利用率。

UNILOCK 手动夹持模块 H 50 可安装在任何位置。

UNILOCK 夹紧销与固定螺钉 M10、M12、M16 配合使用时可能产生以下保持力：

- 保持力 (M10) 35,000 N
- 保持力 (M12) 50,000 N
- 保持力 (M16) 75,000 N

圆柱头螺钉 DIN EN ISO 4762 -12.9 的保持力。

夹紧销只能在夹持模块中与已安装的可互换单元一起夹紧。

UNILOCK 手动夹紧模块可以用圆柱螺钉 M12 或 M16 DIN EN ISO 4762 -10.9 固定。

可以通过两个定位孔 D1 或中央定位孔 D 对 UNILOCK 手动夹持模块进行定位。

此外，UNILOCK 手动夹持模块中有两个 B1 定位孔，用于对准接触面上的更换装置。

技术参数：

最大驱动扭矩：15 Nm。

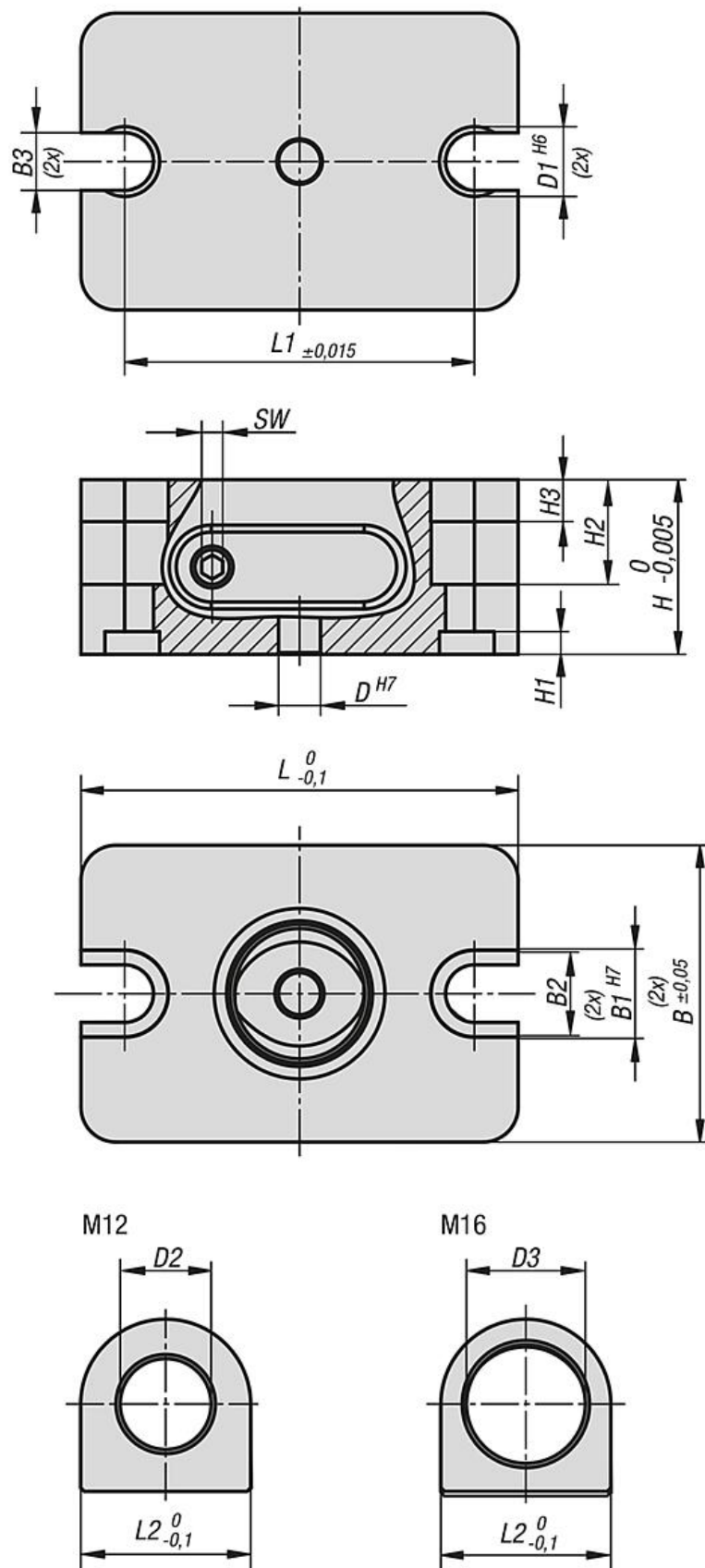
最大拉力：15 Nm。

重复精度 ≤ 0.005 mm

供货范围：

1 个手动夹持模块 (含固定附件)。

图纸



商品概述

订货号	B	B1	B2	B3	D	D1	D2	D3	H	H1	H2	H3	L	L1	L2	SW	重量 kg
42784-1605050	85	25	24,75	16,5	12	20	13	17	50	6,5	30	12	125	100	24,3	6	3