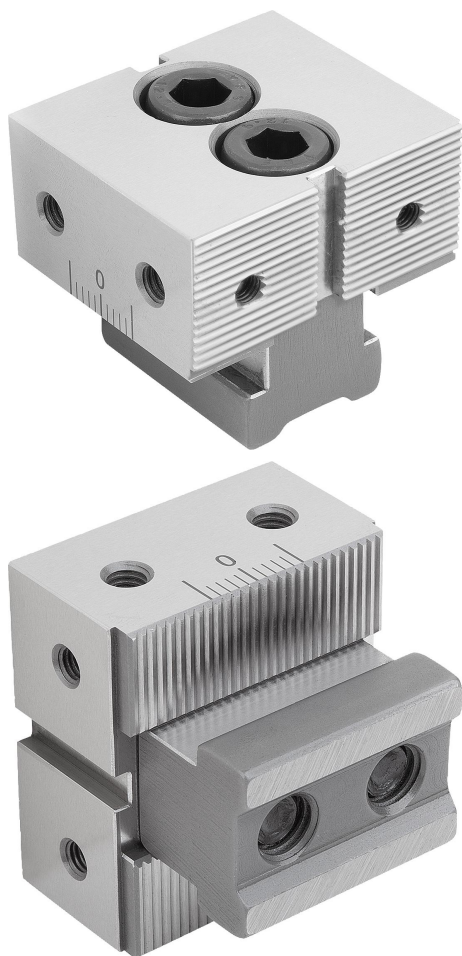


## 商品描述/产品说明



## 产品说明

材料：  
工具钢。

规格：  
经硬化和打磨处理 (HRC 55 ±2)。

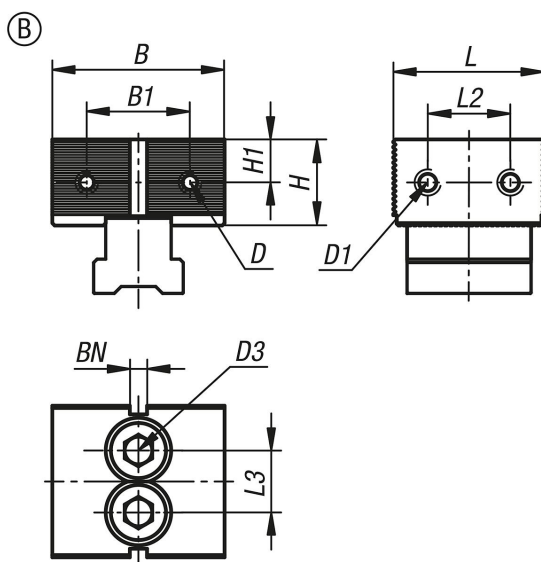
提示：  
侧面固定孔用于固定工件挡块。在夹紧面上的两个旋拧孔处还可以额外安装支撑板，以达到最佳的夹紧深度。

应用：  
根据相应的夹紧情况将 DS 型固定卡爪定位到夹紧导轨上。  
拧紧固定螺栓，  
通过齿轮完成闭锁连接。  
在较大加工力的加工种，优先使用配有两个固定螺栓的固定卡爪。

优点：  
可以使用夹具导轨和固定卡爪侧面的刻度精确设置固定挡块的位置。

供货范围：  
DS 型固定卡爪。  
固定螺栓。  
型槽螺母。

## 图纸



## 商品概述

订货号	适用系统宽度	类型	L	B	L2	L3	H	B1	H1	D 内螺纹	D1 内螺纹	D3	BN=槽宽
41502-05-0504402	50	B	44	50	24	18	25	30	12,5	M5	M6	M10x30	5

商品概述

---