

产品说明

材料：
工具钢。

规格：
经硬化和打磨处理 (HRC 55 ±2)。

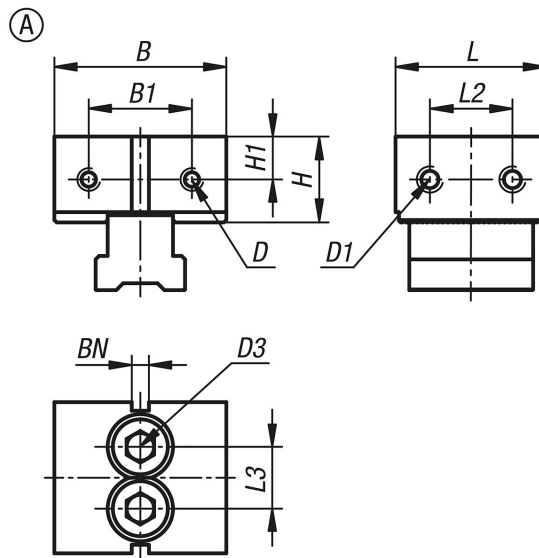
提示：
侧面固定孔用于固定工件挡块。在夹紧面上的两个旋拧孔处还可以额外安装支撑板，以达到最佳的夹紧深度。

应用：
根据相应的夹紧情况将 DS 型固定卡爪定位到夹紧导轨上。
拧紧固定螺栓，
通过齿轮完成闭锁连接。
在较大加工力的加工中，优先使用配有两个固定螺栓的固定卡爪。

优点：
可以使用夹具导轨和固定卡爪侧面的刻度精确设置固定挡块的位置。

供货范围：
DS 型固定卡爪。
固定螺栓。
型槽螺母。

图纸



商品概述

订货号	适用系统宽度	类型	L	B	L2	L3	H	B1	H1	D 内螺纹	D1 内螺纹	D3	BN=槽宽
41502-05-0504401	50	A	44	50	24	18	25	30	12,5	M5	M6	M10x30	5

