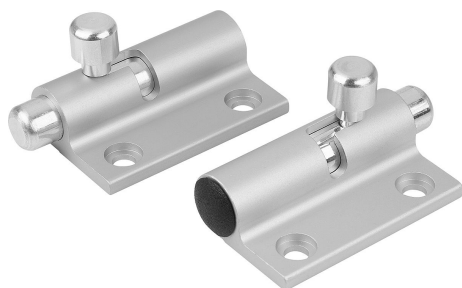


商品描述/产品说明



产品说明

材料：
铝制锁柄。
不锈钢弹簧。

提示：

可轻松地将带复位弹簧的锁柄拧到门、翻板和盖罩上。提供两种不同类型的左开或右开门的锁柄。可以将锁柄锁定在打开位置。锁柄在集成弹簧的作用下始终回到其初始位置。

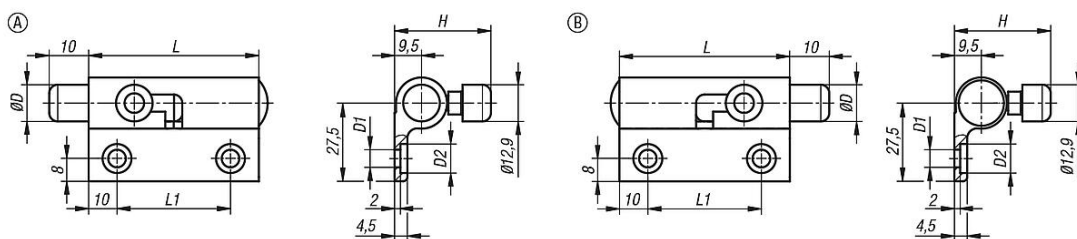
使用说明：

推动操纵杆，将锁柄置于打开位置，即可打开门。如果未将锁柄锁紧在打开位置，将自动回到其初始位置。当操纵杆保持在打开位置时，门才会关闭。

附件：

铝制 03102-11 垫片。

图纸



商品概述

订货号	类型	形状类型	B	D	D1	D2	H	L	L1
03102-10-04036	A	左侧	36,5	12,9	6,2	10,2	34	60	40
03102-10-14036	B	右侧	36,5	12,9	6,2	10,2	34	60	40