

商品描述/产品说明



产品说明

材料：

压铸锌 ZnAl4Cu1 外壳。

不锈钢 1.4301 轴。

聚缩醛 (POM) 或聚酮 (PK) 锥齿轮。

规格：

亮色壳体 and 轴。

锥齿轮，注塑，垂直啮合。啮合角 20°。

白色聚缩醛。

象牙色聚酮。

提示：

聚缩醛：高硬度、低摩擦系数的标准材料。

聚缩醛：由于具有极高的耐磨性、极佳的摩擦性能，因此使用寿命更长、功率传输更高、更高防轮齿断裂性的材料。通用型和免维护型锥形齿轮，具有六种结构尺寸和 1:1 的传动速率。旋转方向是任意的。轴自润滑地以滑动支承方式放置在壳体中。轴角度为 90°。

锥形齿轮适合手动驱动或在低转速和低载荷时短暂机械驱动。

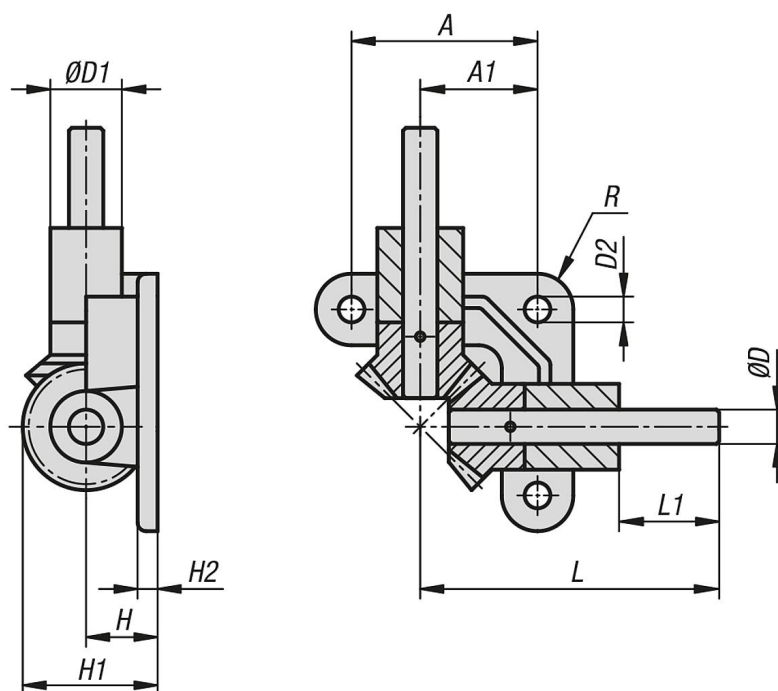
温度范围：

-20 °C 至 +100 °C。

说明：

表格中说明的扭矩仅涉及啮合，这时既不考虑轴直径，也不考虑滑键尺寸等。承重能力的计算以齿面凹坑承重能力以及出现的齿根应力为基础。齿轮的相应承重能力取决于大量的因素，因此说明的值仅为参考值，以方便选择。扭矩信息是指一个齿轮。根据节圆直径、啮合齿轮等，得出确定可传输扭矩必不可少的重合度。在最简单的直齿啮合情况下，在实践中通常的接触比为 1.1 至 1.25。为了扩大重合度，使用带小模块的大齿数。良好的端面重合度可减少点蚀等损伤。

图纸



商品概述

订货号	材料	传动比	模数	齿数	A	A1	D	D1	D2	H	H1	H2	L	L1	R	最大扭矩 Ncm
22715-1210	聚缩醛	1:1	1	16/16	32	19,4	5h9	12	4,8	10	18,8	4	50	15	6	8,3
22715-1215	聚缩醛	1:1	1,5	16/16	45	28,4	8h9	18	5,8	15	28,2	5	70	20	9	29
22715-1220	聚缩醛	1:1	2	16/16	55	35	10h6	22	7	20	37,5	6	90	30	11	73
22715-1225	聚缩醛	1:1	2,5	16/16	65	41	12h6	25	9	25	46,8	7	105	35	12,5	145
22715-1230	聚缩醛	1:1	3	16/16	75	47,5	15h6	30	9	30	56,2	8	120	40	15	250
22715-1235	聚缩醛	1:1	3,5	16/16	85	54	18h6	33	11	35	65,7	9	135	45	16	440
22715-2210	或聚酮	1:1	1	16/16	32	19,4	5h9	12	4,8	10	18,8	4	50	15	6	8,7
22715-2215	或聚酮	1:1	1,5	16/16	45	28,4	8h9	18	5,8	15	28,2	5	70	20	9	30,4
22715-2220	或聚酮	1:1	2	16/16	55	35	10h6	22	7	20	37,5	6	90	30	11	76,6
22715-2225	或聚酮	1:1	2,5	16/16	65	41	12h6	25	9	25	46,8	7	105	35	12,5	152,2
22715-2230	或聚酮	1:1	3	16/16	75	47,5	15h6	30	9	30	56,2	8	120	40	15	262,5
22715-2235	或聚酮	1:1	3,5	16/16	85	54	18h6	33	11	35	65,7	9	135	45	16	462