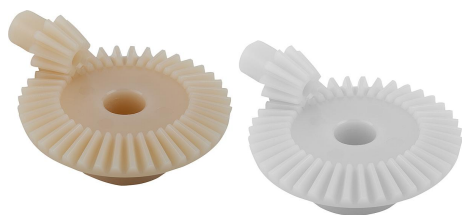


商品描述/产品说明



产品说明

材料：
聚缩醛 (POM) 或聚酮 (PK)。

规格：
注塑，竖直啮合。啮合角 20°。轴角度 = 90°。
模块 1.5 以上的钻孔，经过切削加工。
白色聚缩醛。
象牙色聚酮。

提示：
聚缩醛：高硬度、低摩擦系数的标准材料。
聚缩醛：由于具有极高的耐磨性、极佳的摩擦性能，因此使用寿命更长、功率传输更高、更高防轮齿断裂性的材料。
可在水和其他介质中使用。

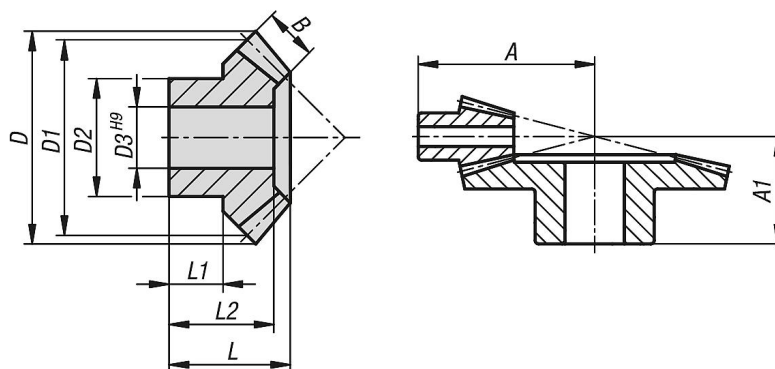
注塑齿轮内部可能出现因生产条件产生的缩松点。在钻孔或开槽时，可能看到它们。这样不影响其功能。

锥形齿轮单件提供。如需锥形齿轮对，请为此一起订购配对齿轮。

温度范围：
-40 °C 至 +140 °C (考虑应力强度和持续时间)。

说明：
表格中说明的扭矩仅涉及啮合，这时既不考虑轴直径，也不考虑滑键尺寸等。承重能力的计算以齿面凹坑承重能力以及出现的齿根应力为基础。齿轮的相应承重能力取决于大量的因素，因此说明的值仅为参考值，以方便选择。扭矩信息是指一个齿轮。根据节圆直径、啮合齿轮等，得出确定可传输扭矩必不可少的重合度。在最简单的直齿啮合情况下，在实践中通常的接触比为 1.1 至 1.25。为了扩大重合度，使用带小模块的大齿数。良好的端面重合度可减少点蚀等损伤。

图纸



商品概述

订货号	主体材料	传动比	模数	齿数	A	A1	B	D	D1	D2	D3	L	L1	L2	最大扭矩 Ncm	适配配对齿轮
22432-110140010	聚缩醛	1:4	1	10	30,2	-	8	12	10	7,9	4	17,7	9,6	-	10	22432-110140040
22432-110140040	聚缩醛	1:4	1	40	-	20,2	8,4	41	40	23,4	10	16,9	10,8	15,5	42,2	22432-110140010

商品概述

订货号	主体材料	传动比	模数	齿数	A	A1	B	D	D1	D2	D3	L	L1	L2	最大扭矩 Ncm	适配配对齿轮
22432-115140010	聚缩醛	1:4	1,5	10	41,5	-	12,2	18	15	11,3	5	23,2	11	-	34,5	22432-115140040
22432-115140040	聚缩醛	1:4	1,5	40	-	25,2	12,3	60,7	60	30,4	12	21	12,8	19	139,1	22432-115140010
22432-120140010	聚缩醛	1:4	2	10	53,5	-	16	23,7	20	14	6	28,7	12,8	-	80,4	22432-120140040
22432-120140040	聚缩醛	1:4	2	40	-	32,5	16,2	81,2	80	36,1	18	27	17	24,4	325,7	22432-120140010
22432-210140010	或聚酮	1:4	1	10	30,2	-	8	12	10	7,9	4	17,7	9,6	-	10,5	22432-210140040
22432-210140040	或聚酮	1:4	1	40	-	20,2	8,4	41	40	23,4	10	16,9	10,8	15,5	44,3	22432-210140010
22432-215140010	或聚酮	1:4	1,5	10	41,5	-	12,2	18	15	11,3	5	23,2	11	-	36,2	22432-215140040
22432-215140040	或聚酮	1:4	1,5	40	-	25,2	12,3	60,7	60	30,4	12	21	12,8	19	146	22432-215140010
22432-220140010	或聚酮	1:4	2	10	53,5	-	16	23,7	20	14	6	28,7	12,8	-	84,4	22432-220140040
22432-220140040	或聚酮	1:4	2	40	-	32,5	16,2	81,2	80	36,1	18	27	17	24,4	342	22432-220140010