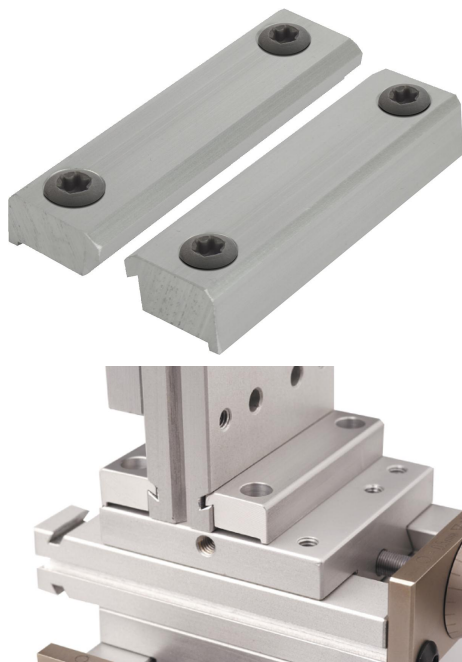


商品描述/产品说明



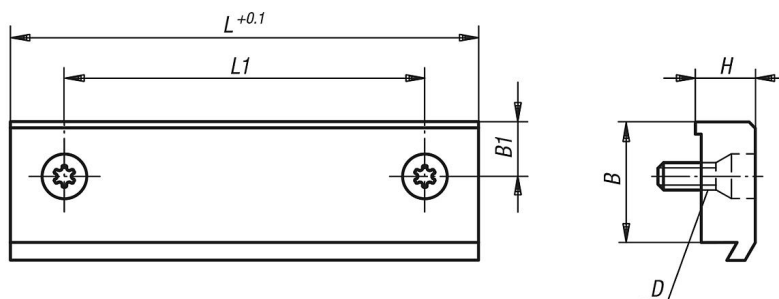
产品说明

材料：
铝 EN AW-6063。

订购须知：
21000-020 (单个带固定螺栓的压脚)

提示：
夹板用于在 x-y-z 轴夹紧滑轨，以及用于固定机器中的滑动单元。
末端安装时行程会被减少。

图纸



商品概述

订货号	B	B1	D 适用螺栓	H	L	L1	行程损失	适用滑台
21000-020	5,7	3,7	M2	3,5	19,5	12	3,5	21000-020 ...
21000-030	5,7	2,85	M3	3,5	29,5	23	3,5	21000-030 ...
21000-050	11,5	5,25	M4	8	49,3	38	8	21000-050 ...
21000-080	11,5	6	M5	8	78,9	60	8	21000-080 ...
21000-120	15	10	M5	11	118,4	90	10	21000-120 ...