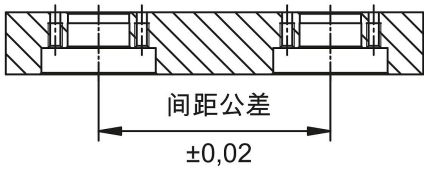


商品描述/产品说明



产品说明

材料：
调制钢。

规格：
镀镍。

提示：

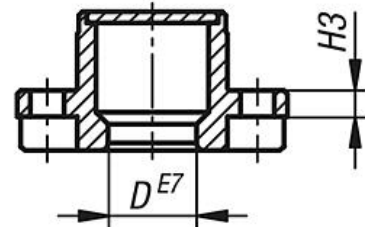
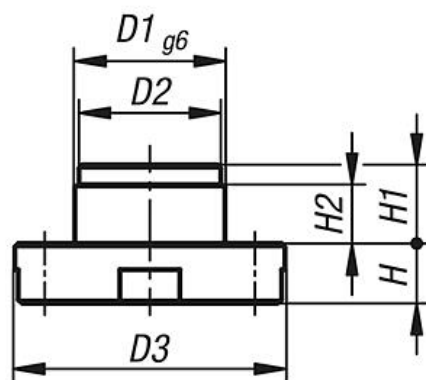
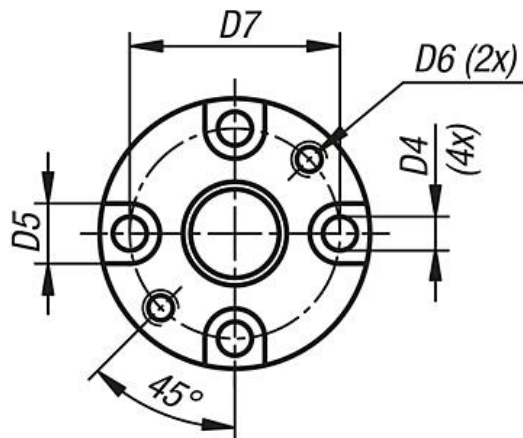
固定衬套将置于夹具板或更换板中，成为定位柱的配合件。

固定衬套在定位孔中定心，随后通过 4 个螺丝固定。

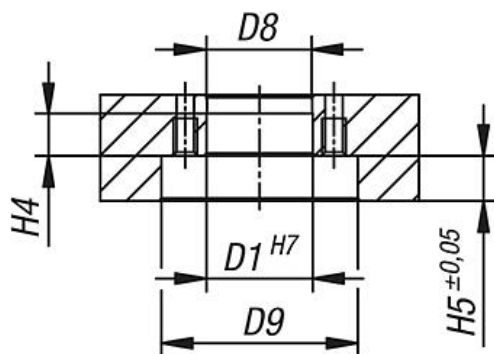
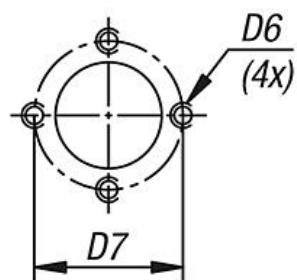
在实际应用中，定位柱的顶珠顶住固定衬套的凹陷处，借此形成快速、可靠且高精度的换件单元。

装卸时间和换件时间将降至最低。

图纸



☒配提示：



商品概述

订货号	D	D1	D2	D3	D4	D5	D6	D7	D8	D9	H	H1	H2	H3	H4	H5
03162-12	12,1	20	19,6	36	4,5	8	M4	28	19,8	37	8	10,5	7,5	3,5	8	8,5
03162-16	16,1	25	24,6	44	5,5	9,5	M5	34	24,8	45	9,5	11	7	4	7,5	10