

商品描述/产品说明



产品说明

材料：
钢制。

规格：
经硬化 (52 +2 HRC) 和黑色氧化处理。

提示：

夹爪主要用在台虎钳的夹钳中。安装时只需要带螺纹孔的一个开槽便足够了。夹紧夹爪的锐边自行压入工件中，并防止其发生侧向和水平方向的移动。

- 由于是根据具体形状进行夹紧，故此可承受较高的切削力。
- 夹紧高度较低，为 1.5 mm (节省了材料成本)。
- 夹爪的轮廓产生了轻微的下压力。

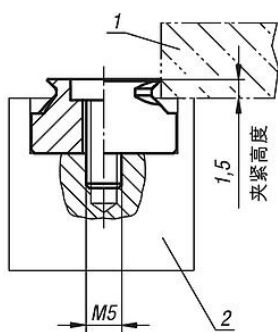
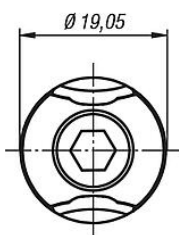
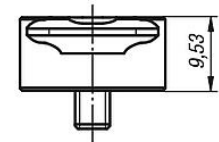
通过夹爪，扩展了您的机床用台虎钳的应用范围。一些圆形、有勾边和过大的工件也可以快速可靠地夹紧。

图纸提示：

- 1) 工件
- 2) 夹具

图纸

夹紧夹爪



特殊形状



圆形部件



商品概述

订货号	规格
04440-0919	夹爪